

April 2020

hallo SOEST

Exklusiv: Soester Sänger

SASHA

IM INTERVIEW

Autohaus Pohlmann
www.Pohlmann-Gruppe.de

SUZUKI SUBARU Suzuki

OELDE · BECKUM · LIPPSTADT



Sie müssen nicht mehr zum TÜV ...

... auch wir führen die **Haupt- und Abgasuntersuchung** sowie **Änderungsabnahmen** (z.B. Felgen, Fahrwerk, AHK) an Ihrem Fahrzeug durch.



2 mal in Ihrer Nähe

Ingenieurbüro Lange
Inhaber: Oliver Havers

Schloitweg 10
59494 Soest

Tel.: 0 29 21 / 6 10 61
E-Mail: info@ingbuero-lange.de

Overweg 19

Tel.: 0 29 21 / 66 36 63

Inhalt

Kreis Soest Anradeln	6
Ostern Tipps für die Feiertage	14
Bau und Handwerk Mehr Platz zu Hause	20
Senioren Gut sehen und hören	28
Kreis Soest Coronavirus	34



Seite 4
Sasha im Interview



Seite 30
50 Jahre Musikzug Möhnesee



Seite 36
Mechthild Schulte-Drüggelte

Impressum

HalloSoest
Die Illustrierte für den Kreis Soest
Herausgeber und Verlag:
FKW – Fachverlag für Kommunikation und Werbung GmbH
Delecker Weg 33
59519 Möhnesee-Wippringsen
Telefon: 02924/87 970-0
Telefax: 02924/87 970-29
E-Mail: info@fkwverlag.com
www.fkwverlag.com
Anzeigen:
Rüdiger Deppardt
Tel.: 02924/87 970-0
info@fkwverlag.com
Redaktion:
Michaela Dziwisch, Heike Sieger, Laura Oswald-Jüttner
redaktion@fkwverlag.com
Druck:
Senefelder Misset, Doetinchem
Erscheinungsweise:
monatlich
Verbreitungsgebiet:
Hausverteilung in Soest, über 200 Auslagestellen im Umland
Erfüllungsort:
Möhnesee
Auflage:
27.000

Keine Gewähr für unaufgefordert eingesandte Manuskripte oder Fotos. Der Abdruck von Veranstaltungshinweisen ist kostenlos. Abdruck und Vervielfältigung redaktioneller Beiträge und Anzeigen bedürfen der ausdrücklichen Zustimmung des Verlages.

Titel: Pressefoto Olaf Heine

Liebe Leserinnen und Leser,

momentan überschlagen sich allorts die Ereignisse und wir müssen mit Einschränkungen den Alltag meistern. Offenbar beschäftigt die meisten dabei die Jagd nach Klopapier, Nudeln und anderen haltbaren Lebensmitteln. Natürlich sollte man einiges davon im Hause haben, doch muss man nun wirklich solche Mengen davon horten, dass man damit locker ganz im Stile des Künstlers Christo das Rathaus verkleiden könnte? Berichte über Hamsterkäufe fluten die Medien und sozialen Netzwerke und werden uns vermutlich noch eine Weile auf Trab halten.

Nichtsdestotrotz widmen wir uns in dieser Ausgabe einigen netteren Themen und hoffen,

dass wir Ihnen mit unserem bewährten Mix aus Informationen und Inspirationen ein wenig den Alltag versüßen. Auch, wenn wir Ihnen nur sehr wenige Veranstaltungen unter Vorbehalt ankündigen können. Denn gerade rund um Ostern sollen und sollten viele schöne stattfinden. So zum Beispiel das lang herbeigesehnte und blitzschnell ausverkaufte Heimspiel von SA-SHA. Damit Fans des „Soester Jungen“ dennoch ein bisschen auf ihre Kosten kommen, haben wir ihn im Interview zu seiner Heimat und nach ein paar Anekdoten gefragt. Was er uns zu erzählen hatte, lesen Sie in unserer Exklusiv-Story.

Vieles spielt sich diesen Monat zu Hause ab. Da kommen unsere Tipps rund ums Renovieren und Gärtnern doch genau

richtig! Erfahren Sie mehr darüber, wie Sie den perfekten Rasen bekommen und Ihren Garten für Bienen und Insekten ein bisschen attraktiver machen können. Sie brauchen mehr Platz in den eigenen vier Wänden? Wir geben Ihnen Tipps für Dachausbau und Wintergarten. Vielleicht wird Ostern nicht ganz so, wie wir es gewohnt sind. Osterfeuer sind in diesem Jahr nicht erlaubt, aber etwas Leckeres kochen oder backen können wir ja trotzdem! Zum Beispiel köstliche Ostermuffins oder Lamm. Rezeptideen finden Sie ebenfalls in dieser Ausgabe. Genau so wie ein paar Basteltipps für die Kleinen, damit erst gar keine Langeweile aufkommen kann.

Genießen Sie den Frühling, Ihr Team von „hallo SOEST“



Wärme und Nähe ...

... wir bringen mit Heizöl die **Wärme** ins Haus und sind immer ganz in Ihrer **Nähe**.
Wir freuen uns auf Ihre Nachricht.

TRUBART
© 0 29 22 – 40 77

auch Diesel und Schmierstoffe bestellen und Geld sparen!

hoppe Bauunternehmung

● Ausführung aller Maurer-, Putz-, Beton- und Stahlbetonarbeiten, sowie Sanierung u. Fliesenverlegung

59581 Warstein Schorenweg 6
Tel. 02902-700 670
Fax 02902-700 671

liepe Dachdeckermesterbetrieb

Ihr Partner für Solaranlagen!
Die Umwelt schonen und noch Geld verdienen!

Liepe GmbH & Co. KG 59494 Soest, Am Silberg 25
Tel: 02921/77010 www.bedachungen-liepe.de

Sänger SASHA im Interview

Nachgefragt

Am 3. April sollte SASHA sich die Ehre in seiner Heimatstadt gehen und in der ausverkauften Stadthalle auftreten. Aufgrund der aktuellen Situation findet das Konzert nicht statt. Leider wird es in diesem Jahr auch keinen Ersatztermin mehr geben, wie der Sänger auf seiner Facebook-Seite schreibt: „(...) Das ist ein super schwerer Schritt ... ABER ich bin mit meinem Team dran, mir etwas Schönes auszudenken, wo dann bitte nichts dazwischen kommt ... Außerdem gehe ich ab jetzt in die Planung meiner neuen Live-Show und auch da kann ich bald schon die neuen Termine für 2021 anbieten. (...)“ Als kleines Trostpflaster lesen Sie hier, was er auf unsere Fragen zu seiner Heimatstadt geantwortet hat.

Was fällt dir spontan ein, wenn du die Begriffe „Allerheiligenkirmes“, „Jägerken“, „Bullenaug“ und „Schützenfest“ hörst?

Jugend, Spaß und auch Kopfschmerzen;-)

Wie ist es für dich, wieder in deine Heimatstadt zu kommen?

Das ist so schön und ich freue mich wirklich sehr, dass es endlich mal wieder geklappt hat. Wir hatten schon lange vor, mal wieder in die alte Heimat zurückzukehren und jetzt isses endlich soweit. Und dann auch noch ausverkauftes Haus in wenigen Tagen... DANKE!!!



Pressfotos: xray Entertainment GmbH/Sasha.de

Besuchst du Soest noch regelmäßig?

Nicht mehr so häufig wie früher, als sowohl meine Mutter als auch mein Bruder noch hier gelebt haben. Meine Jungs versuche ich trotzdem, auch wenn es sehr unregelmäßig ist und manchmal auch lange Zeit dazwischen liegt, immer mal wieder zu sehen.

Worauf freust du dich am meisten, wenn du wieder in Soest spielst?

Ich könnte mir vorstellen, dass ich viele der Leute im Publikum kenne, bzw. wiedererkennen werde. Daran kann ich mich noch vom letzten Mal erinnern und bin sehr gespannt.

Auf deiner Facebook-Seite postest du gern mal alte Bilder aus den 90er-Jahren. Welchen Styling-Tipp würdest du deinem früheren Ich geben wollen?

Alles richtig gemacht!;-)

Was macht dich besonders stolz auf dein aktuelles Album „Schlüsselkind“?

Dass ich es endlich, nach so vielen Jahren, oder besser Jahrzehnten des hin und her Überlegens, geschafft habe, ein SASHA-Album auf Deutsch

zu machen. Die größte Herausforderung war dabei, auf Deutsch zu texten und zu singen, aber trotzdem ich selbst zu bleiben. Ich freue mich immer noch, dass es mir so gut gelungen ist und bin – ja – stolz darauf!

Werden wir dich in Zukunft noch öfter außerhalb von Musik im TV sehen?

Ich habe mich immer mehr als Entertainer als nur als Musiker gesehen. Da gehört TV genauso dazu wie Live-Shows und Alben machen. Ich freue mich sehr, dass ich wieder als Coach bei „The Voice Kids“ dabei sein darf und hoffe, dass diese Reise noch lange weiter geht, denn ich liebe diese Sendung und das Arbeiten mit diesen wahnsinnig talentierten Kids! Ansonsten hoffe ich, dass „Alles auf Freundschaft“ mit Tim Mälzer in die nächste Runde geht, denn wir haben noch Luft nach oben gelassen um uns wirklich zu beweisen! Und was sonst noch kommt... man darf gespannt sein!

Verrätst du uns deine schönste (Kindheits-)Erinnerung an deine Heimatstadt?

Ach... da gibt es so unglaublich viele... und obwohl ich nicht in einer der besten Gegenden aufgewachsen bin, habe ich doch eine sehr schöne Kindheit gehabt. Vom Fahrräder pimpen und Baum und Erdbuden im Wäldchen bauen, bis zu wilden Tagen auf der Allerheiligen Kirmes. Soest ist eine tolle Stadt zum Aufwachsen!

SASHA: Alle Alben

1998 Dedicated to...
2000 ...You
2001 Surfin' on a Backbeat
2003 Dick This! (als Dick Brave & the Backbeats)
2006 Open water
2007 Greatest hits
2009 Good news on a bad day
2011 Rock'n Roll Therapy (als Dick Brave & the Backbeats)
2015 The One
2018 Schlüsselkind



Ab auf den Sattel und raus in die Börde!

Kreisweites Anradeln am 26. April



Foto: Gabi Bender



Foto: Hubertus Strucholz

Löckenhoff
www.loeckenhoff.de

AUSWAHL, SERVICE, TESTSTRECKE...

Lippstadt
Paderborn

DER GRÖSSTE ANBIETER IN WESTFALEN FÜR FAHRRÄDER UND E-BIKES

2019 2020 2021 2022 2023 2024 2025 2026 2027 2028 2029 2030 2031 2032 2033 2034 2035 2036 2037 2038 2039 2040 2041 2042 2043 2044 2045 2046 2047 2048 2049 2050 2051 2052 2053 2054 2055 2056 2057 2058 2059 2060 2061 2062 2063 2064 2065 2066 2067 2068 2069 2070 2071 2072 2073 2074 2075 2076 2077 2078 2079 2080 2081 2082 2083 2084 2085 2086 2087 2088 2089 2090 2091 2092 2093 2094 2095 2096 2097 2098 2099 2100

LEASING: DIENSTFAHRRAD FÜR MITARBEITER

ÜBER DEN ARBEITGEBER MIT GEHALTSUMWANDLUNG TRAUMRAD LEASEN UND MEHR ALS 20% SPAREN!
VOLLKASKO INKLUSIVE!
MEHR INFOS UNTER: WWW.LOECKENHOFF-BIKELEASING.DE

Löckenhoff & Schulte GmbH - Am Mondschein 26 - 59557 Lippstadt
Tel.: 02941 / 94889-0 / Mo - Fr 9:30 bis 19 Uhr - Sa 9 bis 18 Uhr
Löckenhoff & Schulte GmbH / Karl-Schurz-Str. 14 - 33100 Paderborn
Tel.: 05251 - 288178-0 / Mo - Fr 9:30 bis 19 Uhr - Sa 9 bis 18 Uhr

2007 rief die Kreistourismusstelle in Zusammenarbeit mit den Kommunen das Anradeln ins Leben. Seitdem bringen sie mit Aktionen und Radtouren Bürgerinnen und Bürger im Kreis nach dem Winter wieder in Bewegung. Sonntag, 26. April, soll es wieder rundgehen. Für alle Radfahrer wird das Tragen eines Helms empfohlen!

Das Beste: Radfahrer können den Kreis Soest und seine Schönheiten entweder selbstständig erkunden oder an einer geführten Radtour teilnehmen. Und die sind zahlreich.

AVIA

Telefon: (02921) 2001
www.avia-soest.de
CrämerSchmäling
Tankstellen Schmierstoffe Energie

Soest
In Zusammenarbeit mit dem Sauerländischen Gebirgsverein bietet die Stadt Soest wieder zwei geführte Touren mit unterschiedlicher Streckenlänge an. Die erste, circa 70 Kilometer lange Tour für geübte Radfahrer beginnt um 11 Uhr vor dem „Hotel am Wall“ am Dasselwall. Unter der Leitung von Radwanderführer Detlef Obertreiber führt die Wegstrecke zum Hovestädter Schloss und zum Haus Assen, bevor im Landcafé Tante Malchen eingekehrt wird. Anschließend geht es weiter Richtung Hamm, vorbei am Brauhaus Wilshaus nach Dinker. Mit einem Abstecher über Haus Loh und Mawicke endet die Tour schließlich wieder am Ausgangspunkt. Um 13 Uhr startet die zweite, etwa 35 Kilometer lange Tour, unter Leitung von Radwanderführer Joachim Bothe ebenfalls vor dem „Hotel am Wall“. Auf ruhigen Wirtschafts- und Feldwegen geht es zunächst über Ampen und Ost- und Westönnen zum Werler Marktplatz, wo eine

Einkehr in einem Café lockt. Gut gestärkt radelt es sich schließlich fast von allein wieder zurück zum Startpunkt an der Stadthalle. Die Teilnahme an den Angeboten zum Anradeln ist wie immer kostenlos. Aufgrund der begrenzten Teilnehmerzahl ist für beide Touren eine telefonische Voranmeldung bei der Tourist Information Soest unter Tel. 02921/1036110 notwendig.

Bad Sassendorf
Der SGV Bad Sassendorf lädt zu einer 35 Kilometer langen Tour ein. Von Bad Sassendorf aus geht es durch die Gemeindeteile im Norden und das angrenzende Lippetal: Gabrechten, Weslarn, Brockhausen, Oestinghausen, Route 88/Niederbauer Sandweg, Hovestadt, Schoneberg, Oestinghausen, Woeste, Bettinghausen, Lohne, Bad Sassendorf. Angeführt von Herbert Kipp, Vorsitzender der SGV-Abteilung Bad Sassendorf, und Gerd Klünder ist in Brockhausen im Dorfkrug sowie in Bettinghausen im Landgasthof Vogt eine Rast geplant. Start der Tour ist um 11 Uhr an den Westfälischen Salzwelten auf Hof Haulle. Infos gibt es unter Tel. 02945/1032.

Geseke
An geübte Radler wendet sich die etwa 60 Kilometer lange Tour „Mit dem Fahrrad zum Moor“. Um 10.30 Uhr geht's vom Heimathaus Störmede über Bad Westernkotten, Erwitte, Völlinghausen, Schmerlecke, Schallern, Lohne und Bettinghausen nach Woeste. Dort kann das Moor- und Naturschutzgebiet Woes-

te besichtigt werden. Mit etwas Glück tauchen sogar Wasserbüffel auf. Danach geht es zurück zum Heimathaus nach Störmede. Einkehrmöglichkeiten auf der Strecke werden auch angeboten. Um 12.30 Uhr beginnt die rund 16 Kilometer lange Familientour „Mit dem Fahrrad zur Mühle“. Vom Heimathaus radeln die Teilnehmenden Richtung Schloss Schwarzenraben und über Bökenförde nach Bad Westernkotten. Dort gibt es die Möglichkeit, die Schäferkämper Wassermühle zu besichtigen. Hier findet auch eine Pause mit Getränken und Süßigkeiten zur Stärkung statt. Danach geht es zurück zum Heimathaus nach Störmede. Dort erwartet die kleinen und großen Radfahrer Kaffee, Kuchen, Kaltgetränke und Würstchen.

Möhnesee
Wer noch kein E-Bike besitzt, kann für die 40-Kilometer-Tour mit Bürgermeister Hans Dicke in Körbecke eines ausleihen. Um 10 Uhr geht's dann von der Tourist-Info aus über den Haarstrang zum Skywalk Möhnetal und zurück durch den Arnsberger Wald und am Ufer des Möhnesees entlang. Genießen Sie beeindruckende Ausblicke vom Skywalk und anregende Einblicke in die frühlingserwachende Natur rund um den Möhnesee. Zur Erholung und Stärkung ist mittags eine Einkehr in „Fränkis Hütte“ in Wilhelmsruh geplant, ein Abstecher zum Liz rundet das Programm ab. Die Rückkehr ist

für ca. 15.30 Uhr am Ausgangspunkt geplant. Die Tour wird von Jürgen Gölzenleuchter geführt, Anmeldung bitte unter info@moehnesee.de oder unter Tel. 02924/981391.

Warstein
Rita Cordes vom ADFC Kreisverband führt ab 10.30 Uhr vom Warsteiner Marktplatz aus eine Entdeckungstour über den Haarstrang. Um 11 Uhr können ab Wilkeplatz in Belecke weitere Interessierte dazu stoßen. Der Hinweg führt über den Haarstrang bis zum Skywalk Möhnetal, wo Ulrich Cordes Wissenswertes über das Leader-Projekt Skywalk Möhnetal erzählt. Danach geht es weiter Richtung Niederbergheim und Allagen, um von dort über den Möhnetalradweg bis zur Kettenschmie-

de in Sicht vor zu radeln. Wer möchte, kann das Museum besichtigen. Die WVG - Warsteiner Verbundgesellschaft und die Warsteiner Brauerei sponsorn in diesem Jahr das Essen und die Getränke. Für das leibliche Wohl ist somit bestens gesorgt. Anmeldungen bis zum 23. April bitte unter Tel. 02902/81268 oder per E-Mail an s.schrage@warstein.de.

KORNHAUS SOEST
Raifeisen
Westfalen Mitte
Heizöl-Diesel-Premiumheizöl
Liefen wir Ihnen zu günstigen Tagespreisen!
☎ (0 29 21) 3 99 73
Ihre Ansprechpartner
Manfred Wilms, Wilms Heizung, Schöne Göt.

Nach der Fahrrad- oder Wandertour...
...einkehren
Kilp im Biergarten
Am 1. Mal ab 10.30 Uhr
Frühstücken mit DJ
Gasthof + Biergarten
Bördestraße 3-1
Werler Bergeln
Telefon (0 29 21) 83 53

HORSTMANN
Fahrrad - E-Bike - Service
Diestedder Straße 16 59510 Lippetal
info@gartentechnik-horstmann.de
www.gartentechnik-horstmann.de

Husqvarna
BICYCLES

Tier des Monats

Flint

Flint wurde abgegeben, weil seine Besitzer angeblich wohnungslos wurden.

Wenn Sie Interesse an Flint haben und mehr über ihn erfahren möchten, rufen Sie an unter:

Tel. 0 29 21 / 152 41

oder besuchen Sie das Tierheim Soest im Birkenweg 10 in Soest.

Der achtjährige Rüde ist gesundheitlich topfit und liebt lange Spaziergänge. Er ist gut erzogen und rundum ein wirklich wahrer Schatz. Er fährt gern Auto und würde gern mit seiner neuen Familie noch einiges unternehmen. Er kann kurz allein bleiben, aber lieber würde er bei seinen Menschen sein. Ein gutmütiger Familienhund, der ein dauerhaftes Zuhause sucht. Auch mit anderen Hunden verträgt er sich gut.

Die aktuellen Öffnungszeiten:
Mo, Di, Do und Fr: 13 bis 17 Uhr
Sa: 14 bis 16.30 Uhr
So: 14 bis 16 Uhr (nur Schautag)



Aufgrund der aktuellen Situation hat das Tierheim Soest folgende Vorsichtsmaßnahmen:

1. Personen, die sich krank fühlen, müssen aktuell von einem Tierheimbesuch absehen.
2. Interessenten für ein Tier sollten vorab telefonisch einen Termin vereinbaren.
3. Besucher, die einfach nur schauen möchten, können leider nicht mehr ins Tierheim kommen.
4. Die seit Jahren regelmäßigen Gassigänger melden sich bitte am Tor beim Personal.
5. Das Tierheimgelände darf nur in dringenden Fällen in Begleitung eines Mitarbeiters/einer Mitarbeiterin betreten werden.

Weg mit Wauzi?

Tiere nicht wegen Corona-Panik abgeben!

Es soll schon Tierhalter geben, die aus Angst vor der Krankheit ihre Vierbeiner im Tierheim abgegeben haben. Im Kreis Soest ist das nicht so. Noch nicht.

Und das sollte auch in jedem Fall so bleiben, denn nach dem aktuellen Stand der Wissenschaft wird der Erreger SARS-CoV-2 nicht von Haustieren auf ihre Halter übertragen. Dies ist auch auf der Webseite des Bundesministeriums für Ernährung und Landwirtschaft (www.bmel.de) nachzulesen. Das gründliche Händewaschen mit Seife nach Kontakt mit seinem Tier sollte als übliche Hygienemaßnahme sowieso selbstverständlich sein. Im Soester Tierheim gab es bislang keine signifikante Häufung von Tier-Abgaben. Doch mehrten

sich zuletzt Anfragen von Menschen, die sich von ihren Katzen trennen wollten. Ob Angst vor einer Corona-Infektion dahintersteckt, weiß man nicht. In jedem Fall hoffen die Mitarbeiter des Tierheims, dass niemand im Kreis auf die Idee kommt, aus blanker Panik seinen Vierbeiner abgeben zu wollen. Tipp: Wer Sorge hat, Hund, Katze und Co. nicht mehr versorgen zu können, weil er vielleicht zur Risikogruppe gehört und nicht groß vor die Tür gehen möchte, dem sei Petra Arlitt von der Aktion „Soest solidarisch“, Tel. 02921/103-2212 (montags bis freitags 9 bis 12 Uhr), ans Herz gelegt. Hier können sich sowohl Helfer melden, die Zeit haben, aber auch Menschen, die zur Risikogruppe gehören und Unterstützung brauchen.

Tierpension Kosfeld
 Urlaub für Katze, Pferd u. Hund!
70 Jahre Erfahrung – 25 Jahre in Soest

- Hundezwinger, -hütten (auch Sonderanfertigungen)
- Hunde- u. Pferdefutter (Eigenmarken)
- Hundeschutzgitter
- Hundezubehör
- Aufzucht von Pferden
- Tiertransportboxen
- Pensionierung
- Reitsport
- Ernährungsberatung

Arnsberger Str. 116, 59494 Soest
 Tel. 02921/73682, 0171/8334784, Fax. 73639
 info@kosfeld-soest.de · www.tierpension-kosfeld.de

Tierbestattungen Stadler GbR
 Seit 1997
Tag und Nacht, sonn- und feiertags
 Tel.: (02381) 86835
-für alle Städte-

Persönliche Betreuung der Tierbesitzer, Feuerbestattungen, Einzeleinäscherungen, Großes Sortiment an Schmuckurnen

info@tierbestattungen-stadler.de | www.tierbestattungen-stadler.de

Tierärztliche Gemeinschaftspraxis
Dr. med. vet. Rieke Alteköster-Hahn
Dr. med. vet. Kerstin Behrens

Offene Sprechstunden:
 Mo. - Fr. 9 - 11 Uhr

Termin-Sprechstunden:
 Mo., Di., Fr. 16 - 18 Uhr
 Do. 17 - 19 Uhr
 Sa. 10 - 11 Uhr
 und nach Vereinbarung.

Kölpingstraße 54
 59519 Möhnesee-Körbecke
 Tel. 0 29 24 / 87 75 88
 Fax 0 29 24 / 87 75 87
 www.tierarztpraxis-moehnesee.de

tierarztpraxis dr. ulrike kühn

mit termin:
 mo-fr: 10:00-12:00 Uhr
 und nach vereinbarung
 donnerstag nachmittag
 geschlossen!
 sprechstunden:
 mo, di, mi, fr: 17:00-19:00 Uhr
 sa: 09:00-11:00 Uhr

nelmannwall 4 | 59494 soest
 tel. 02921-9814438
 fax 02921-9814439
 www.kleintierpraxis-kuehn.de

Leistungen	TIERARZTPRAXIS <small>Dr. med. vet. Maren Neumann-Aakhus</small>	Sprechstunden
Chirurgie Innere Medizin Digitales Röntgen Ultraschall Bioresonanz - ergänzende Homöopathie & Futterberatung Goldakupunktur Taubenfachberatung & Vorträge Stationäre Betreuung EKG und Blutdruck - Messung Monitorüberwachung-OP	 Werler Straße 13 · 59469 Ense ☎ 02938 49449 · 📠 02938 49450 www.tierarztpraxis-ense.de	Montag, Dienstag + Freitag: 10-12 und 16-19 Uhr Mittwoch: 10-12 und 17-19 Uhr Donnerstag: 10-12 Uhr Samstag: 9.30-10.30 Uhr Wir wünschen frohe Ostern!

„Kleiderkarte“ für Bedürftige vorgestellt

Kleiderkammer Soest öffnet sich größerer Zielgruppe

Ab sofort können bedürftige Personen in Soest mit Vorlage der neuen „Kleiderkarte“ kostenlos Kleidung in der Kleiderkammer bekommen. War die Kleiderkammer bisher fast ausschließlich Asylsuchenden zugänglich, öffnet sie sich nun einer größeren Zielgruppe.



Foto: Stadt Soest

Wie kam es zur Einführung der „Kleiderkarte“? Die Ehrenamtlichen, die sich in der Soester Kleiderkammer engagieren, strebten eine sinnvollere Verteilung der gespendeten Kleidung an. Also hat die Abteilung Soziales die „Kleiderkarte“ in Abstimmung mit dem Sozialkaufhaus des SEN (Soester Entwicklungsnetz) und dem (T)raumland-Kaufhaus (Ev. Perthes-Stiftung) entwickelt. Soziale Einrichtungen kennen die bedürftigen Personen normalerweise und können daher deren Lage einschätzen und über die Be-

dürftigkeit im eigenen Ermessen entscheiden. Auf der Karte, die die Integrationsbeauftragte Judith Szeili ausgibt, müssen einige persönliche Daten und die Bedarfe von der Einrichtung eingetragen werden. Die Vorlage der Karte in der Kleiderkammer berechtigt dann die Person, einmalig kostenlos Kleidung zu bekommen, die Bedürftigkeit wird nicht noch einmal geprüft. Die

Ehrenamtlichen der Kleiderkammer behalten die „Kleiderkarte“ anschließend, um nachhalten zu können, wer wann dort war. Die Kleiderkammer arbeitet nicht kommerziell, hier erhalten Bedürftige aus unterschiedlichen Zielgruppen eine Grundversorgung bzw. eine Erstausstattung, wenn andere Hilfesysteme nicht greifen. „Die Verwaltung hat be-

reits soziale Einrichtungen, Beratungsstellen, Seniorenwohnheime angeschrieben und angesprochen. Auch mit den Krankenhäusern haben wir Kontakt aufgenommen“, erläutert Soests Pressesprecher Thorsten Bottin. Erste Seniorenwohnheime haben die Karten bereits, ebenso das Projekt „Da sein“, bei dem es um Obdachlosigkeit geht.

Die reine grüne Freude

Kräftiger Rasen und bunte Vielfalt im Frühjahrsgarten

Kräftig grün, dicht, ohne Filz und Moos: So sieht Gärtners Wunschtraum vom perfekten Rasen aus. Damit die Halme sprießen, kommt es auf eine regelmäßige Pflege und die richtigen Nährstoffe an. Die Basis legt man idealerweise im Frühjahr, schließlich haben Kälte, Schneelast und Nässe in den Wintermonaten die Kraftreserven des Rasens aufgezehrt.



Foto: dj/d/STIHL

Haarmann Galabau
Garten- und Landschaftsbau Haarmann
Schöne Gärten gibt's nur bei Haarmann!

Seit 1977 / Möhnetal Tel. 02924-959131
info@haarmann-galabau.de
www.haarmann-galabau.de

Die Experten für Garten & Landschaft Service | Gärtner

Raiffeisen-Markt

„Ein nützlicher Garten“
Der Raiffeisenmarkt Ectrop veranstaltet einen Informationsnachmittag zum Thema:
„Wildgarten, Nützlinge und Pflege für den Rasen“
Zu diesem Anlass möchten wir Sie sehr gerne am
Freitag, den 3. April 2020, um 12.00 bis 17.00 Uhr einladen. Ein Experte steht Ihnen gerne Rede und Antwort.
Die Veranstaltung ist für Sie **KOSTENLOS!**
Das Raiffeisenteam Ectrop würde sich freuen, Sie im Markt begrüßen zu dürfen.

Ihr Raiffeisen-Markt
59519 Ectrop – Kreisstraße 1
Telefon 02924 366

Mit dem Ende der Frostperiode kann die Rasenpflege beginnen. Gleichzeitig kann jeder Gartenbesitzer etwas gegen das Insektensterben unternehmen, indem er mit blühenden Wiesen neue Lebensräume für die Sommer und Krabbler schafft.

Erst düngen – das Mähen kann warten

Zum Start in die Frühlingssaison braucht das Grün vor allem eines: frische Nahrung. Empfehlenswert ist ein stickstoffbetonter Rasendünger. Diesen kann man bereits zeitig im Frühjahr gleichmäßig auf der Rasenfläche verteilen. Mehr Zeit lassen können sich Gartenbesitzer hingegen mit dem ersten Mähen des Jahres. Erst sollte der Rasen sprießen, nach dem Düngen kann der Mäher mindestens noch ein bis zwei Wochen im Winterquartier bleiben. Weniger ist mehr, lautet die Faustformel für den rasenfreundlichen Fassonschnitt. Denn damit die Halme tief wurzeln können und dicht wachsen, ist es hilfreich, den Rasen lieber häufiger, dafür aber nicht zu kurz zu schneiden.



- Sonnenschutz für Innen und Außen
- Terrassendächer, elektr. Sonnensegel
- Wintergarten-Markisen

GARTEN
SONNENSCHUTZTECHNIK

www.garten-sonnenschutztechnik.de
Mutecke 11, 59556 Lippstadt
Tel. 02945 9631474
Mail: ch-garten@gmx.de

Frühstart mit dem Vertikutierer vermeiden

Einen Frühstart legen viele Rasenliebhaber mit dem Vertikutierer hin. In dieser Hinsicht ist mehr Geduld gefragt. Vertikutieren ist dann empfehlenswert, wenn der Rasen stark verfilzt und von Moos >>>

Eine der größten Gartenhaus-Ausstellungen in Deutschland!



Garten- und Gerätehäuser • Freizeit- und Ferienhäuser • Metallhäuser • Geräteschränke aus Holz & Metall • WPC-Häuser • Saunahäuser • Saunafässer • Pavillons • Grill-Kotas ...



Finnhaus-Vertrieb M. Wolff GmbH
Industriestraße Möhnetal 6
59602 Rüthen (An der B 516)

Mail: einzelhandel@finnhaus.de
Tel: (0 29 02) 97 47-47
URL: www.finnhaus.de

Jetzt über 6.000 m²

>>> durchsetzt ist. Mit diesem Arbeitsschritt wartet man jedoch am besten, bis der Rasen nach dem Winter wieder zu Kräften gekommen ist. Ein guter Zeitpunkt ist das spätere Frühjahr, wenn das Ther-

mometer mindestens zehn Grad Celsius anzeigt und trockene Witterung herrscht. Das Vertikutieren dient dazu, dem Rasen mehr Luft für frisches Wachstum zu verschaffen – und die Versorgung mit Mi-

Schneider
 Ihr maßgeschneiderter Garten
 Frohe Ostern!
 Garten- und Landschaftsbau
 Friedhofsgärtnerei
 Am Schloppheck 17 Tel. 02923 8276
 59510 Lippetal Fax 02923 8254
 post@schneider-gaerten.de

Wir wünschen frohe Ostern!
GAERTIG
 Metallbau
 Soest, Ulriicherstr. 60 ☎ 2114 ☎ 0172-5162465
 Stahlkonstruktionen · Edelstahl · Treppenbau · Türen · Tore
 Treppen- u. Balkongeländer · Zaunanlagen · Schlüsseldienst

Tief- und Straßenbau
Grasbeinter Tiefbau GmbH
 Wir wünschen Ihnen allen ein schönes Osterfest!



Wiebusch 15 • 59581 Warstein
 Tel. (0 29 02) 7 53 93 • Fax (0 29 02) 7 11 37
 info@grasbeinter-tiefbau.de



Foto: djd/CUXIN-DCM

neralien sowie Wasser zu verbessern. Bleibt der Regen in den Tagen nach dem Vertikutieren aus, muss der Gartenschlauch zum Einsatz kommen. Ansonsten lautet das Motto für das Rasenwässern: lieber seltener, dafür umso gründlicher. Eine Wassergabe ein- bis zweimal wöchentlich reicht aus, empfohlen wird jeweils eine Menge von 20 bis 25 Litern pro Quadratmeter, idealerweise am frühen Morgen oder späten Abend.

Für mehr Insektenvielfalt im Garten

Ein schön gepflegter Rasen, der Grillpartys und das Toben der Kinder aushält, ist das eine. Wer aber gleichzeitig in seinem Garten mehr Platz für Insekten schaffen möchte, der kann auch ein Eckchen seines Freiluftwohnzimmers mit einer Blumenwiese bestücken. Blumenwiesen sind ein probates Mittel,

um Insekten in unserer Region neue Nahrungsquellen zu bieten und sie somit vor dem Aussterben zu bewahren. Dazu gibt es im Fachhandel spezielle Blumensamen-Mischungen, die zwei Vorteile vereinen: Sie enthalten Blumensamen, abgestimmt auf die besonderen Vorlieben verschiedener Insektenarten, sowie einen milden organischen Dünger. Sie sorgen somit gleich in doppelter Hinsicht für mehr Insektenvielfalt – oberhalb und unterhalb der Erdoberfläche. Die spezielle Schmetterlings-Mischung lockt Schmetterlinge an, um so den Erhalt seltener Arten zu fördern. Die Marienkäfer-Mischung wiederum enthält Sorten, die den Käfer anlocken. Dessen Larven sind echte Vielfraße. Sie fressen problemlos bis zu 100 Blattläuse pro Tag und schützen somit ökologisch vor Schädlingen im heimischen Garten. Aber auch die ausgewachsenen Marienkäfer sind hilfreiche Mitstreiter im Kampf gegen Blattläuse. (dji/djd)

ELMAR MAAS
 BAUMWURZEL FRÄSDIENST.DE
 0 29 45 - 200 110

Kewel Baumschulen
 Kaufen, wo es wächst
 (Schöne Pflanzen für Ihren Garten)
 • Obstbäume • Beerensträucher • Rosen
 • kräftige Blütensträucher • Nadelgehölze • Stauden
 Meschede-Wennemen (an der B7) • Tel. (0 29 03) 71 48
 www.kewel-baumschulen.de

Liebe Kunden, Freunde und Bekannte,
 Wir sind für Sie da!
 Unser Service und unsere Werkstatt bleiben weiterhin für Sie geöffnet! Auch unser Verkauf bleibt bis auf Widerruf für Sie geöffnet!
 Zum Schutz Ihrer Gesundheit sind wir ferner online und telefonisch für Sie da!
 Tel.: 02525 8062 - 0
 info.beckum@auto-weber.com
 Öffnungszeiten: Mo. - Fr. 08:00 - 17:00 Uhr
 Sa. 09:00 - 13:00 Uhr



Das Leben geht weiter!
 z.B. mit dem Audi A3 Sportback 30 TFSI sport s-tronic 85 kW (115 PS)
 Erstzulassung: 19.12.2018
 Gesamtfahrleistung: 20.750 km
 Ausstattung: 17" Alu-Räder, Einparkhilfe plus, MMI Navigation plus, Tempomat, Lendenwirbelstütze, digitaler Radioempfang, Audi smartphone interface, Audi sound system, u.v.m.

Leasingsonderzahlung: 0,00 €
 Laufzeit: 24 Monate
 Jährliche Fahrleistung: 10.000 km
 Nettodarlehensbetrag: 21.589,32 €
 Sollzins (gebunden) p.a.: 1,09 %
 Effektiver Jahreszins: 1,09 %
 Gesamtbetrag: 2.856,00 €

Ansprechpartner Neuwagen:

Alex Stroh
 Tel.: 02525 8062 - 56
 Mail: alex.stroh@auto-weber.com

Philipp Lücke
 Tel.: 02525 8062 - 52
 Mail: philipp.luecke@auto-weber.com

Ihre Autofamilie
Auto Weber
 www.auto-weber.com

* Ein Angebot der Audi Leasing, Zweigniederlassung der Volkswagen Leasing GmbH, Gilhofer Straße 57, 38112 Braunschweig für Privatkunden. Bonität vorausgesetzt. Angebot zzgl. Zulassungskosten. Abbildung zeigt Sonderausstattungen gegen Mehrpreis. Änderungen, Irrtümer und Zwischenverkauf vorbehalten. Angebot nur gültig bis zum 14.04.2020.

mtl. Leasingrate¹:
119,- €

Ansprechpartner Gebrauchtwagen:

Thomas Richter
 Tel.: 02525 8062 - 65
 Mail: thomas.richter@auto-weber.com

Evangelos Matziarakis
 Tel.: 02525 8062 - 64
 Mail: evangelos.matziarakis@auto-weber.com

Auto Weber GmbH & Co. KG
 Standort Beckum
 Hauptstraße 190
 59269 Beckum
 02525 80 62 0
 verkauf.audi@auto-weber.com

Osterspiele für den Garten

Erst Geschenke basteln, dann suchen und anschließend damit spielen



Foto:djd/kinder/Getty

An Ostern kommt die Familie zusammen. Ein gemeinsames Ostertreffen mit Oma und Opa ist in vielen Haushalten Tradition. In den meisten Fällen ist es so, dass die Erwachsenen zu diesen Treffen ein kleines Geschenk für die Kinder bereithalten. Aber auch die Großeltern freuen sich mindestens genauso über eine Aufmerksamkeit ihrer Liebsten – und zwar am meisten, wenn sie von den Kleinen mit viel Liebe selbst gebastelt ist. Doch welches Bastelprojekt eignet sich für welches Alter?

Kindergartenkinder überraschen mit Seerosen

Für unerfahrene Bastler kann ein Erwachsener die Umriss einer Seerose auf ein Blatt Papier vorzeichnen. Das Kind darf diese mit farbigen Wachsmalstiften ausmalen. Hier müssen die Kleinen kräftig drücken, damit sich viel Wachsfarbe auf das Blatt verteilt. Mama oder Papa schneiden dann die Blume aus, so fallen auch versehentlich übermalte Stellen der Scheibe zum Opfer. Das Kind darf die Blätter nach innen umklappen, ohne dass diese einander über-

lappen. Jetzt ist außen nur das weiße Blatt zu sehen. Nach der feierlichen Geschenkübergabe an die Großeltern wird die gefaltete Seerose vorsichtig in eine flache Schüssel mit Wasser gelegt. Dann geht es los: Die Blüte klappt sich langsam wie von Zauberhand auf und bringt das bunte Innere der Blume zum Vorschein.

Vorschulkinder mischen Materialien

Mädchen und Jungen mit etwas mehr Ausdauer können eine schöne Frühlingcollage verschenken. Dafür nehmen sie ein großes Blatt vom Zeichenblock. Darauf malen sie in bunten Farben eine Blumenwiese. Im nächsten Schritt nutzen sie Frühlingkratzbilder, die zu Ostern erhältlich sind. Hier können die Kleinen mit dem im Set enthaltenen Kratzer bunte Blumen, Eier und Schmetterlinge unter der dunklen Oberfläche hervorkratzen und auf die gemalte Wiese aufkleben.

Schulkinder gestalten Schriftzug

Größere Kinder verschenken gern etwas Anspruchsvolleres – wie einen schön gestalteten „Frohe Ostern“-Schriftzug im Holzrahmen. Auch hier kann eine Collagen-Technik als Verzierung zum Einsatz kommen. Neben der bunten Schrift machen sich getrocknete Blüten oder kleine Hasen gut, die aus Filz ausgeschnitten und aufgeklebt werden. Bei diesem etwas größeren Geschenk eignen sich ebenfalls die Kratzbilder als hübsche Dekoration.

Der eigene Garten wird zur österlichen Spielwiese

Die Zeit um Ostern herum ist oftmals der Start in die Gartensaison. Endlich kann die Familie ihre Aktivitäten ins Freie verlegen. Und am Ostersonntag strahlen die Kinder um die Wette, wenn der Osterhase durch die heimische Grünanlage hoppelt und Überraschungen ins Nest legt. Wenn alles gefunden wurde, lassen sie ihrem Bewegungsdrang freien Lauf und verbringen am liebsten den ganzen Tag im Garten. Hier einige Spielideen:

Gut geeignet, um aufgestaute Spannung wegzutoben, ist etwa das Spiel „Ente, Ente, Gans“. Dafür stellen sich alle Mitspieler in einem Kreis auf und fassen sich an den Händen. Ein Spieler läuft außen um den Kreis herum, legt jedem, an dem er vorbeigeht, die Hand auf den Rücken und sagt „Ente“. Bei irgendeinem Kind sagt er aber „Gans“. Dieser



Foto:djd/kinder

Mitspieler muss dann versuchen, schneller um den Kreis zu rennen als der Außenläufer. Wer das Wettrennen gewinnt, darf sich wieder in den Kreis einfügen. Der Langsamere ist der neue Außenläufer und das Spiel beginnt von vorn. Sind die Beine schließlich müde und der Bauch leer, kommt das Eierklopfen gerade recht. Dazu einfach ein hart gekochtes, buntes Ei nehmen und dieses an das eines Mitspielers klopfen. Welches wohl als erstes bricht?

Sicher im Garten spielen

Damit sich der Nachwuchs an Ostern im Garten unbeschwert austoben kann, sollten Eltern vorher entsprechende Gefahrenquellen beseitigen. Darunter fällt: Äste mit Dornen möglichst zurück- oder abschneiden, den Rasen nach spitzen Gegenständen absuchen und entsprechende Gartengeräte nicht herumliegen lassen, sondern sicher im Gartenhäuschen oder im Keller verstauen. (dzi/djd)

Backen zu Ostern

Lustige Ostermuffins für die Kaffee-Tafel

Ostern ist ein Fest der Familie. Es wird gemeinsam geschmückt, gebastelt und natürlich auch gebacken. Zu den Klassikern gehören Lämmer aus Biskuit, Kränze aus Quark-Öl- und Nester aus Hefeteig. Wer mal etwas Neues ausprobieren möchte, der kann sich an den leckeren Oster-Muffins mit Frischkäse-Topping aus unserem Rezepttipp versuchen.

Zutaten:

200 g Mehl, 80 g gemahlene Mandeln, 1 TL Backpulver, 1 TL Natron, ½ TL Salz, 2 TL Zimt, 100 g Puderzucker, 100 ml frisch gepressten Orangensaft mit Fruchtfleisch, 1 Ei, 2 EL Honig, 200 g fein geriebene Karotten, 100 ml Öl

Für die Deko:

weiche Butter, 150 g Doppelrahmfrischkäse, 2 EL Honig, Lebensmittelfarbpaste in Grün, je 1 Päckchen Trolli Watschel und Trolli Spiegeleier

Zubereitung für 12 Muffins:

Zuerst die trockenen Zutaten wie Mehl, Backpulver, Natron, Puderzucker, gemahlene Mandeln und Salz in einer Schüssel kurz vermengen. Anschließend in einer weiteren Schüssel die nassen Zutaten wie Ei, Orangensaft, Honig und Öl mit den geriebenen Karotten vermischen. Anschließend beide Mixturen kurz zusammenrühren und in 12 Muffinförmchen füllen und bei 180° C ca. 20 Minuten backen.



Foto: Trolli GmbH

Für die Deko:

Die Butter mit 150 g Doppelrahmfrischkäse und 2 EL Honig und etwas grüner Lebensmittelpaste vermengen und mit Hilfe einer Spritztüte auf den abgekühlten Muffins verteilen. Zum Schluss die kleinen Trolli Watschel und/oder Spiegeleier draufsetzen, fertig! (dzi/Trolli)

Guten Appetit und frohe Ostern!

Noch mehr lustige Tipps gibt's hier. Foto: Frechverlag

Steuern?
Wir machen das.

VLH.

Marion Westermann
Beratungsstellenleiterin
Ulricherstraße 27a, 59494 Soest
☎ 0 29 21/35 95 23
Email: marion.westermann@vlh.de

VLH
Vereingte Lohnsteuerhilfe e.V.
LOHNSTEUERHILFVEREIN

www.vlh.de Wir beraten Mitglieder im Rahmen von § 4 Nr. 11, MiStG

Wir wünschen Ihnen eine schöne Osterzeit!

seit über 17 Jahren ist Ihre Zufriedenheit unser Ziel!
Sie kennen uns gar nicht??? Versuchen Sie uns!!!
Wir machen Werbung tragbar!

creaktiv PROMOPrint

Digitaldruck & Folienbeschriftungen
Bandenwerbung & Schilder
Fahrzeugbeschriftungen
Textilien & Textildruck
Werbebanner und vieles mehr....

Hauptlinder Weg 36
59494 Soest
Tel.: 0 29 21/31 90 712
promoprint@online.de
www.promoprint-soest.de
f @creativPROMOPrint

Liebe Kunden und Freunde,
aufgrund der derzeitigen Situation arbeiten wir vorerst nur noch nach „telefonischer Vereinbarung“. Rufen uns doch an und wir „verabreden“ einen Termin. Bitte achtet in diesen Tagen auf Euch und Eure Lieben.
Euer Team von **creativ PROMOPrint**

Hairlich

Das Team von Hairlich wünscht ein schönes Osterfest!

Steinerstraße 15 • 59457 Werl • Tel. 0 29 22 - 80 53 03
Öffnungszeiten: Mo.-Fr. 8.30 - 18.00 Uhr, Sa. 8.00 - 13.00 Uhr
Inhaberin: Isabel Ditz

Blühendes Soest

Stadtführungen im Monat April



Foto: Wirtschaft & Marketing Soest GmbH

Wenn die Natur langsam wieder zum Leben erwacht und die ersten Sonnenstrahlen dazu einladen, wieder mehr Zeit im Freien zu verbringen, dann ist eine der schönsten Zeiten für eine Stadtführung in Soest.

So lädt der Rundgang „Blühendes Soest“ am Sonntag, 19. April, dazu ein, die alte Hansestadt mit ihrem alten und zum Teil exotischen Baumbestand in voller Blütenpracht zu entdecken. Die Führung startet um 14.30 Uhr an der Teichmühle, führt über einen Teilabschnitt des Walls, teilweise auch einen Abstecher in roman-

tische Gassen und Winkel der Altstadt. Die Kosten für die Teilnahme betragen 7 Euro pro Person.

Aufgrund der begrenzten Teilnehmerzahl ist für die Führung eine telefonische Voranmeldung unter der Nummer Tel. 02921/103-6110 bzw. der Ticketkauf vorab bei der Tourist Information Soest notwendig.

Darüber hinaus findet jeden Samstag um 14.30 Uhr und ab April bis einschließlich Oktober auch wieder zusätzlich sonntags um 11.30 Uhr eine öffentliche Altstadtführung für Einzelschüler statt. Die Teilnahmegebühren hierfür liegen ebenfalls bei 7 Euro pro Person, Treffpunkt ist an der Tourist Information.

Traditionelles einmal anders

Lammlachse mit Senfkruste und Rosmarinkartoffeln

Zu Ostern kommt bei vielen Menschen Lamm auf den Tisch. Wir stellen Ihnen eine schmackhafte Variante vor. Die Mengen sind für vier Portionen berechnet.

Wir alle kennen das: Zu den Feiertagen hat sich wieder die gesamte Familie angekündigt und man möchte ein schönes Essen

zaubern. Aber es soll eigentlich nicht jedes Jahr dasselbe sein. Dann versuchen Sie sich einfach an unserem Rezepttipp.

Sie benötigen: 1 kg Kartoffeln, 2 Zweige Rosmarin, Meersalz, 7 EL REWE Bio Premium Olivenöl, ½ Bund Petersilie, 60 g Paniermehl, 5 EL weiche Butter, 4 EL grobkörniger Senf, Pfeffer, 1 Wirsing (ca. 1 kg), 1 Zwiebel, Muskat, 4 Lamm-

lachse à 200 g, 200 g REWE Beste Wahl Crème fraîche, 300 ml Rotwein, 4 EL Rotweinessig

Zubereitung

Kartoffeln gut waschen und halbieren. Rosmarin waschen, Nadeln abzupfen und grob hacken. Backblech mit 1 EL Öl bestreichen. Rosmarin und 1-2 EL Meersalz darauf verteilen. Kartoffeln mit der Schnittfläche nach unten auf das Blech legen. 2 EL Öl darüber verteilen. Im vorgeheizten Backofen (E-Herd: 200 °C/Umluft: 175 °C/Gas: siehe Hersteller) 40-45 Minuten backen. Tipp: Wer ein verkrustetes Backblech vermeiden möchte, kann Kartoffeln, Öl, Rosmarin und Salz vorher in einer Schüssel mischen und auf ein mit Backpapier ausgelegtes Blech legen.

Petersilie waschen und Blätter fein hacken. Paniermehl, Petersilie, 4 EL Butter und Senf verrühren, mit Salz und Pfeffer würzen und beiseitestellen. Beim Wirsing die äußeren Blätter entfernen. Den Kopf vierteln, Strunk entfernen und in Streifen schneiden. Zwiebel schälen und würfeln. 1 EL Butter schmelzen und Zwiebelwürfel darin andünsten. Wirsing zugeben und ca. zehn Minuten weich dünsten. Mit Salz, Pfeffer und Muskat würzen. Crème fraîche unterrühren und weitere zwei bis drei Minuten erwärmen.

4 EL Öl in einer Pfanne erhitzen und Fleisch darin kräftig von allen Seiten anbraten. Bei schwacher Hitze fünf bis sieben Minuten weitergaren. Senfpaste auf die Fleischoberseiten geben. Kartoffeln aus dem Ofen nehmen und warmhalten. Fleisch unter dem heißen Grill ein bis zwei Minuten gratinieren. Bratensatz mit Rotwein und Essig ablöschen und lösen. Soße ein wenig einköcheln lassen, Lammlachse mit Kartoffeln, Wirsing und Soße servieren.

Gewinnerin des März-Kreuzwortsels



Über einen Gutschein im Wert von 30,- Euro aus dem „Pilgrim Haus“ in Soest freut sich Birgit Windhorst aus Soest, die Gewinnerin unseres Kreuzwortsels der März Ausgabe. Der Gutschein wurde mit der Post zugestellt. Inhaberin Iris Santana Rodriguez und das „hallo SOEST“-Team gratulieren an dieser Stelle nochmal herzlich!

Foto: REWE/Diane Buckstege

Noch ein Tipp: Für etwas mehr Biss in der Kruste nehmen Sie grobkörnigen Dijon-Senf. Wenn Sie keinen grobkörnigen mögen, geht auch normaler Senf. (REWE/lj)

Guten Appetit



Marktstraße 8
59494 Soest
Tel. 02921 6609349
www.una-goccia.de



Geschmack erleben.

Öffnungszeiten:
Di - Fr: 09:30 - 18:00 Uhr
Sa: 09:30 - 15:00 Uhr

Wir wünschen allen ein schönes Osterfest!



Essige, Öle, Liköre, Brände,
Feinkost, Gewürze,
Gläser, Porzellan

Der Bio Hofladen

Soziale und ökologische Verantwortung kann man nicht auslagern. Deshalb hier:

Inklusionsbetrieb, Anbau von Gemüse und Kräutern, eigene Tierhaltung, Naturkostvollsortiment, Nahversorgung.

Lieferservice dienstags u. donnerstags nach Hause oder zur Arbeitsstelle. Ab 20 Euro. Kein Abo.

Bioladen-warstein@ini.de, Tel. 02902/8066-15, Fax: -22
Mo. 10.00-13.00 Uhr, Di.-Fr. 10.00-18.00 Uhr, Sa. 9.00-13.00 Uhr

GUTSHOF WARSTEIN
Lindenstr. 13 • 59581 Warstein • Tel.: 02902 8066-19

Naturland Fair

• Schaf- und Lammfleisch
• Wolle und Felle

Schäferei Brinkmann
Bittinger Haarweg 10 • 59469 Ense
Tel.: 02928/621 • Fax: 02928/839237
www.schaeferbrinkmann.de



Foto: DRK Blutspendedienst West



Foto: DRK Blutspendedienst Nord-Ost



So könnte das Baugebiet aussehen: ein Quartier mit viel Grün und Lebensqualität. Foto: Stadt Soest

Bewerbungsverfahren

Zudem legt die Stadt Wert auf sozialen Wohnungsbau: Geplant sind mehr als 70 preisgebundene Wohneinheiten. Wie auch schon vor etwa zehn Jahren beim Baugebiet „Ardey“ kooperiert die Stadt mit der Sparkasse, die sich um die Vermarktung kümmert und neben Bauberatung auch den künftigen Hauslebauern in allen Finanzfragen weiterhilft. Schon bevor das Baugebiet in die Vermarktung ging, war die Anfrage so hoch, dass es ein strukturiertes Auswahlverfahren gibt. Über die Vergabe von Bauplätzen wird ein Punktekonto entscheiden, das heißt, dass Bewerber gewisse Kriterien erfüllen müssen, um den Zuschlag zu erhalten. Dazu gehören zum Beispiel der Bezug zu Soest, vorhandene Kinder, ehrenamtliches Engagement oder pflegebedürftige Angehörige. Wer sich für das Baugebiet interessiert, kann sich auf www.neuer-soester-norden.de informieren und dort auch gleich den Bewerbungsantrag ausfüllen oder herunterladen.

„Neuer Soester Norden“

Bewerbungsfrist endet am 17. April

Der erste Bauabschnitt des neuen Baugebiets zwischen Weslarner Weg und Oestinghauser Landstraße wird seit Kurzem vermarktet. Insgesamt sollen 600 Wohneinheiten hier entstehen: ein Paradies für Hauslebauer!

Viele Soester träumen seit Jahren vom eigenen Häuschen. Und haben kein passendes Grundstück gefunden. Genau aus die-

sem Grund, und weil mittlerweile alle anderen Baugebiete voll sind, erschloss die Stadt rund 35 Hektar Land, auf dem nun in Kooperation mit der Sparkasse SoestWer und NRW.URBAN 600 Wohneinheiten in Form von Ein- und Mehrfamilienhäusern entstehen sollen. Wer schon immer ein Eigenheim in Soest errichten wollte, der sollte hier zuschlagen: Der erste Bauabschnitt umfasst rund 200 Bauplätze, vorwiegend für Einfamilien-

häuser. Wer sich hier niederlassen möchte, der sollte auch ökologisch bauen, denn Standard des neuen Wohngebiets werden KfW 55 Häuser sein. Auf einigen Grundstücken seien auch KfW 40 plus Häuser vorgesehen. Im weiteren Verlauf der Bebauung werden auch Mehrfamilienhäuser und Reiheneigenheime entstehen, sodass dieses Baugebiet auch jeder Altersklasse das passende Umfeld bieten wird.

Bitte spenden Sie Blut

Rotes Kreuz braucht Konserven

Blutspenden in Zeiten von Corona – geht das? Es muss sogar. Das Deutsche Rote Kreuz (DRK) ist nach wie vor auf Spender angewiesen. Wie das geht, erläutert Stephan Jorewitz, Presse-referent im DRK-Zentrum für Transfusionsmedizin Hagen.

Das Coronavirus vermehrt sich in Deutschland. Immer mehr öffentliche Veranstaltungen werden deshalb abgesagt. Die Menschen sollen nach Möglichkeit unnötige Zusammentreffen vermeiden, um die Ausbreitung zu verlangsamen. Dennoch sollten wir nicht außer Acht lassen, dass es Menschen gibt, die auch in einer solchen Krise Hilfe brauchen. Das DRK ist nach wie vor auf Blutspender angewiesen, damit es bei Blutkonserven keinen Engpass gibt. Auf der Website des DRK, www.drk.de, sind Hinweise zum Umgang mit dem Virus veröffentlicht. Vermehrtes Waschen und Desinfizieren der Hände steht natürlich ganz oben auf der Liste. Ja, das haben wir alle jetzt schon mehrfach gehört. Setzen wir es denn auch um?

Handhygiene

An diesen grundlegenden Infos hat sich erst einmal nichts geändert. Da das Rote Kreuz nicht auf Spender verzichten kann, werde

am Zentrum für Transfusionsmedizin in Hagen jetzt am Eingang noch genauer darauf geachtet, dass die Menschen sich die Hände desinfizieren. „Wir überlegen weiterhin, die Temperaturmessung weiter vorzuziehen, vielleicht sogar bis zur Anmeldung“, so der Presse-referent. Das Messen von Temperatur und Blutfarbstoff ist ein Schritt, der normalerweise direkt vor dem Arztgespräch stattfindet.

Keine Schniefnasen

Zur Blutspende sollen Menschen ja eigentlich nur gehen, wenn sie sich gesund fühlen. „Es gibt aber immer ein paar unbeherrschbare Schniefnasen, die meinen, „ich habe ja nichts“. Das sollte so nicht sein“, mahnt Jorewitz. Jede Erkältung ist eine Virusinfektion. Die meisten Menschen sind nach ein paar Tagen wieder fit, aber es gibt halt auch die, die ein „einfacher“ grippaler Infekt wochenlang außer Gefecht setzt.

Termine finden statt

Nun fährt man ja nicht einfach so nach Hagen zur Blutspende. Wie sieht es mit den Spendeterminen in Städten und Gemeinden aus, die der Blutspendedienst West organisiert? „Die finden planmäßig statt“, sagt Stephan Jorewitz. Auch hier werden die Hygienemaßnah-

men jetzt verschärft, Desinfektionsmittel steht am Eingang bereit. Bisher habe noch kein Termin abgesagt werden müssen. „Was sein kann ist, dass Blutspendetermine in Schulaulen verlegt werden müssen“, so Jorewitz. Das Schulministerium habe eine Mitteilung herausgegeben, wonach alle außerschulischen Veranstaltungen in NRW erst einmal ausgesetzt sind. In dem Falle werde verlegt oder im schlimmsten Fall abgesagt. Das alles sei allerdings noch kein Grund zur Panik, weshalb der Hagerer Presse-referent noch einmal eindringlich an die Menschen appelliert, Blut zu spenden. Schließlich kann jeder immer in die Situation kommen, Fremdblut zu benötigen. Sowohl im Zentrum in Hagen, als auch bei den stationären Blutspenden können Kontakte räumlich reguliert werden. So muss niemand Angst vor einer Infektion haben. Die DRK-Mitarbeiter tragen sowie-so Handschuhe.

Kein Corona-Test

Wichtig: Das Coronavirus ist aktuell nur über eine Speichelprobe nachweisbar. „Es gibt noch keine Tests, die das Virus im Blut ermitteln können“, sagt Stephan Jorewitz abschließend. Daher werden Blutspenden auch nicht auf Corona getestet.

Gingium® Intens 120
120 Filmtabletten
statt € 85,75
Freundschaftspreis € 44,95
Wir beraten Sie gerne

Apotheken:
Apothek am Brüdertor
Nützen-Brüder-Wall-Straße 11
59494 Soest
Telefon 02921 3843-0
Apothek am Hansaplatz
Hansaplatz 7
59494 Soest
Telefon 02921 2472
Süd-Apothek
Niederbergheimer Str. 118
59494 Soest
Telefon 2921 73317
Hellweg Apothek
Jakobitor 1a
59494 Soest
Telefon 02921 4677
www.apothekesoest.de
Apotheker Karsten Hüfagel

FAVORIT MASSIVHAUS

OSTER-PREISE FÜR DAS BAUGEBIET NORD
Ihre Zukunft gehört in gute Wände!

FAVORIT Massivhaus - Ihr Partner aus der Region für individuelles Bauen in bester handwerklicher Qualität zum Festpreis.

Unsere Architekten planen! Unsere regionalen Baupartner bauen! Unser FAVORIT Massivhaus-Team begleitet Sie vom ersten Gespräch bis zum Einzug in Ihr neues Massivhaus! Wir garantieren den Festpreis für Ihr individuelles Wunschhaus. Sie sind neugierig geworden? Dann besuchen Sie uns in unserem „Musterhaus am See“ in Möhnesee-Delecke oder bestellen Sie sich kostenlos unser Baubuch mit über 100 Massivhaus-Ideen zum Inspirieren.

FAVORIT Massivhaus wünscht Ihnen ein gesundes Osterfest.

Einfamilienhaus im Bauhaus-Stil mit Dachvarianten

Sichern Sie sich schon jetzt Ihr Einfamilienhaus zum Oster-Preis!

FAVORIT Haus-Vertriebs GmbH, Krummer Weg 50-52, 59519 Möhnesee-Delecke
Telefon: 02924 / 97160, www.favorit-haus.de

Mehr Platz zu Hause

Anbau, Dachausbau und Wintergarten

Wer sein Traumhaus erst einmal gefunden hat, der gibt es nicht gerne wieder her. Gerade, wenn unerwartet mehr Wohnfläche oder Stauraum benötigt wird, empfiehlt es sich, an einen Hausanbau zu denken, statt gleich umzuziehen. Schließlich gibt es eine Vielzahl an Möglichkeiten dafür: Ob Ausbau des Daches, Anbau ans Haus oder ein flexibel nutzbarer Wintergarten, alles ist denkbar.

Der Anbau

Bevor munter losgelegt wird, empfiehlt es sich, vorweg eine Bedarfsanalyse zu erstellen und zu schauen, ob Kosten und Nutzen übereinstimmen. Dabei sind Ihnen Bauprofis wie Architekten behilflich. Je größer der Anbau am Haus wird, desto wahrscheinlicher wird eine Baugenehmigung benötigt.

Denn bei einer Veränderung des äußerlichen Erscheinungs-



Foto: djd/Weinor

KÄLTE- & KLIMATECHNIK WAGNER GmbH
 ... wünscht frohe Ostern!
Kälteanlagen • Klimaanlage • Wärmepumpen
 Nibelungenweg 11, 59494 Soest
 Tel. 0 29 21-6 66 11 30 | Mobil 01 51-67 66 11 30
 www.wagner-soest.de | info@wagner-soest.de



NEUER SOESTER NORDEN

Baugebiet „NEUER SOESTER NORDEN“
 Es entstehen bis zu 600 neue Wohneinheiten

Haben Sie Interesse? Sprechen Sie uns an.

Lars Eiert 02921 109-2512
 Hendrik Deimann 02921 109-2510

www.neuer-soester-norden.de



bildes mit einem Hausanbau, muss das Bauamt mit einbezogen werden, weil der korrekte Abstand zum Nachbargrundstück eine wesentliche Rolle spielt. Auch der Bebauungsplan und die Landesbauordnung haben Einfluss auf Größe und Position des Anbaus beim Haus. Ebenso muss die Nutzungsänderung genehmigt werden, wenn zum Beispiel eine Garage zu einem Wohnraum wird. Wann und für was eine Genehmigung erforderlich ist, weiß ein Architekt. Zudem kann auf dem zuständigen Bauamt um Rat gefragt werden. Wesentlich einfach in der Umsetzung ist dagegen ein Wintergarten.

Der Wintergarten

Outdoor-Feeling auch außerhalb der Saison, Erweiterung des Wohnraums, Gewächshaus für die Überwinterung empfindlicher Gartenpflanzen: Es gibt eine Vielzahl guter Gründe für den Anbau eines Wintergartens am Haus. Ein vollwertiger Warmwintergarten ist ebenfalls recht aufwendig: Er muss Vorschriften aus der Energieeinsparung genügen, Planung und Bau sind dementsprechend nicht ganz billig. Für sogenannte Kaltwintergärten gelten dagegen keine strengen gesetzlichen Auflagen, entsprechend einfacher ist ihre Errichtung.

STARKE metallbau GmbH
 Terrassendächer und Wintergärten direkt vom Hersteller
 Wagenbergstraße 51
 59759 Arnsberg
 Tel.: 0 29 32 / 96 24 - 0
 www.starke-metallbau.de
 kostenlose umfangreiche Fachberatung bei Ihnen vor Ort!

Rollladenbau Langenhorst
 - Rollläden - Motoren
 - Jalousien - Garagentore
 Oststraße 14
 59457 Werl-Westfärrn
 Tel. 02922-987590
 www.rollladen-service-soest.de

gut nutzbar. Auch an sonnigen Wintertagen speichern sie genügend Wärme, um den Aufenthalt angenehm zu machen. Bei der Planung eines Kaltwintergartens gibt es dennoch ein paar Punkte zu beachten.

Wenn die Terrasse flexibel genutzt werden soll, dann sind verschiebbare Glaswände eine gute Lösung. So lässt sich die Terrasse im Handumdrehen vom geschlossenen Glashaushaus in einen offenen Gartenbereich mit Glasüberdachung verwandeln – und umgekehrt.

Eine Beschattung durch Markisen ist in der Regel unerlässlich, nicht nur im Sommer. Auch in den Übergangszeiten und im Winter kann der textile Sonnenschutz wichtig sein, weil der Treibhauseffekt den Raum unter Glas stark aufheizen kann. Wenn der Wintergarten als Orangerie zur Überwinterung von Pflanzen genutzt

Kaltwintergarten richtig planen

Sogenannte Kaltwintergärten verlängern die Outdoor-Saison erheblich und machen die Terrasse mindestens in den Jahreszeiten Frühjahr, Sommer bis Herbst sehr

TÜR & TOR Meisterbetrieb
Tür & Tor Frenzel GmbH
 Winkelweg 3 | Tel. 0 29 32 - 99 499 00
 59757 Arnsberg-Herdringen | Fax 0 29 32 - 99 499 05
 www.tore-frenzel.de

Silikon Fugentechnik André Engelbracht
Ihr Bau Fugen Profil für elastische Schimmel freie Fugen.
 Undichte schimmelige oder gerissene Fugen im Bad oder Wohnbereich ?!
 Undichte Fenster, poröse Klinker oder Betonfugen ?!
 Tel. 02921 671212 - Fax. 02921 671213 - Mobil. 0171 8093295
 www.silikon-fugentechnik.de Waldstraße 16 - 59494 Soest

KLEEGRÄFE MEISTERBETRIEB
 Wir wünschen allen frohe Ostern!
 • Elektroinstallation • Beleuchtungsanlagen • Sat-Anlagen
 • Heizungstechnik • Erneuerbare Energien
 • Meß- und Regeltechnik • Sanitärinstallation
 Thomas Kleegräfe · Meister-Eckhart-Weg 3 · 59494 Soest
 Tel. 0 29 21 - 86 12 · Fax 0 29 21 - 34 32 89
 kleegräfe-soest@t-online.de · www.kleegräfe-soest.de

werden soll, ist der Schutz einer Markise ebenfalls wichtig. Den besten Wärmeschutz bieten außenliegende Markisen, innen unter Glas angebracht sind dafür gut gegen Witterungseinflüsse geschützt. Perfekte Ergänzungen für eine vielseitig nutzbare Glasoase bieten integrierte Beleuchtungen und Heizstrahler. Sie schaffen Atmosphäre und angenehme

Temperaturen, wenn es draußen schon früh dunkel und kühl wird. In puncto Licht sind solche Systeme elegant, die optisch dezent in die Profile eines Glasdachs integriert sind. Zur komfortablen Steuerung von Sonnenschutz, Beheizung und Licht eignen sich am besten Funkfernsteuerungen. Auch die Einbindung in Smart-Home-Technik ist möglich. >>>

Eine schöne Osterzeit wünscht
Werner Jetten
 Fliesen • Naturstein- und Mosaikverlegung
 Am Haienpoth 8 • 59505 Bad Sassendorf
 Tel. 0 29 27 / 682 • Handy 0162 / 93 13 722
 eMail: werner-jetten@t-online.de

Sägewerk SEUTHE
 Schwefel Str. 25 | Öffnungszeiten
 59434 Soest-Appert | Mo - Fr: 7.30 - 12.00h
 Tel. 0 29 21 - 8 07 77 | Sa: 13.00 - 16.30h
 Fax 0 29 21 - 8 36 87 | So: 8.00 - 12.00h
 Holz - zweckmäßig und schön!
 Holz im Garten • Terrassendeck • Zaunholz
 OSB-Platten • Holzwolle • Scheitholz
 www.saegewerk-seuthe.de

>>> **Der Dachausbau**

Auch unter dem Dach schlummert oft noch viel ungenutzter Wohnraum. In jedem Fall ist der Ausbau des Dachgeschosses oft eine attraktive und bezahlbare Möglichkeit, um die vorhandene Wohnfläche des Eigenheims spürbar zu erweitern. Wichtig sind allerdings eine vorausschauende Planung und eine professionelle Ausführung. Ein Dachausbau gehört grundsätzlich in Profihände. Denn selbst kleine Fehler von unerfahrenen Heimwerkern können sich mit erheblichen Folgekosten auf die gesamte Bausubstanz des Hauses auswirken. Eine durchdachte Planung ist unverzichtbar. Ebenso sollte ein Fachmann den Dachstuhl und die bestehende Dacheindeckung penibel



Foto: djd/Gesamtverband-Deutscher-Holzhandel/Himmelswiese/stockadobe.com

auf Schäden durch Wind, Wetter und Schädlinge untersuchen, da man nach einem Ausbau nur noch von außen an die Dachkonstruktion gelangt. Experten aus dem örtlichen Holzhandwerk können dazu beraten, ob der geplante Ausbau genehmigungspflichtig ist. Denn die Regelungen dazu sind von Ort zu Ort verschieden.

Dämmvarianten für das Dach im Vergleich
Zusätzlich empfiehlt es sich, die Modernisierung des Dachgeschosses mit einer fachge-

rechten Dämmung zu verbinden. Dazu gibt es verschiedene Möglichkeiten: Wenn das Dach ohnehin neu gedeckt wird, besteht die Möglichkeit für eine Aufsparrendämmung. Sie bringt die größten Vorteile für das Raumklima und eingesparte Heizkosten mit sich, da das Dach auf diese Weise eine geschlossene und dämmende Haube erhält. Falls hingegen nur eine Dämmung von innen möglich ist, beispielsweise bei denkmalgeschützten Gebäuden, gibt es mit der Zwischen- und der Untersparrendämmung zwei Varianten. Auch hier empfiehlt sich der Werkstoff Holz mit verschiedenen Holzfaserdämmstoffen aus dem Holzfachhandel. Wichtig zu wissen: Bei einer Veränderung des Dachaufbaus ist Dämmen mittlerweile Pflicht, das wird durch die Energieeinsparverordnung (EnEV) geregelt.

Stauraum effektiv nutzen
Stauraum ist in vielen Häusern Mangelware. Dabei bietet gerade ein Dachausbau die Gelegenheit, auch kleine Ecken und Nischen zu nutzen - etwa unter der Dachschräge oder unter der Treppe. Eine praktische Sache ist etwa ein sogenannter Drempelschrank. Mit Drempel oder

auch Kniestock bezeichnet man den Bereich, wo das Dach auf der Außenwand des Hauses aufliegt. Auf Maß gefertigte Einbauschränke von örtlichen Tischler- und Schreinerbetrieben machen diesen sonst häufig verschenkten Bereich nutzbar.

Dach gleichzeitig sanieren
Und noch ein Vorteil hat die Wohnraumschaffung unterm Dach. Gleichzeitig kann energetisch saniert werden. Von einer energetischen Sanierung des Obergeschosses profitieren die Bewohner gleich mehrfach. Sie leisten damit einen Beitrag zum Erreichen der Klimaziele, können dauerhaft ihre Heizkosten senken, das Raumklima unterm Dach verbessern und sie investieren obendrein in die Wertsteigerung ihrer Immobilie. Noch attraktiver ist dies geworden, seitdem das Klimapaket der Bundesregierung in Kraft getreten ist. Hausbesitzer, die energetisch sanieren, sollen von Steuervorteilen profitieren. 20 Prozent der Investitionssumme werden, auf drei Jahre verteilt, von der Steuerschuld erlassen. Zusätzlich machen Fördermittel und niedrige Zinsen die Entscheidung für eine Dachsanierung einfach. (dzi/djd)



Foto: djd/Paul-Baude

BÜCKER GmbH
 • Bedachungen
 • Fassadenbau
 • Bauklempnerei
 • Gerüstbau
 Schendeler Str. 100 • 59494 Soest
 Tel. 02921/61701 • Fax 02921/62460
 www.buecker-dach.de
 Dachdeckermeisterbetrieb

e solarstrom technik einerhand
 seit 15 Jahren Klimaschutz für unsere Zukunft:
Sonnenstrom tanken und speichern
 • Beratung zu Angeboten für Photovoltaikanlagen und Stromspeicher
 • Betreuung bei der Errichtung von Photovoltaikanlagen
 • Beratung zu Elektrofahrzeugen
 Dipl.-Ing. Manfred Einerhand
 Friedrich-von-Klocke-Weg 1a
 59494 Soest
 02921/981 9072
 pv@manfredeinerhand.de
 Wir wünschen sonnige Ostertage!

Dieter Rohde
 Malerarbeiten
 Trockenbau
 Raumausstattung
 Bodenleger
 Büdericher Bundesstr. 26 • 59457 Werl - Büderich
 Telefon: 0 29 22 / 8 22 60 Fax: 0 29 22 / 80 55 944
 Mobil: 0171 / 14 38 314 Mail: maler.rohde@web.de
 Wir wünschen Ihnen frohe Ostern!

FRANK BUSCH
 DACHDECKERMEISTER
 Frohe Ostern! BEDACHUNGEN
 Dach- und Wandtechnik — Bauklempnerarbeiten
 Schieferdächer — Metaldächer — Gründächer
 www.busch-bedachungen.de
 Schützenstraße 24
 59581 Warstein-Hirschberg
 Tel.: 0 29 02 / 20 12
 Fax: 0 29 02 / 20 38
 Geprüfter Energieberater im Dachdeckerhandwerk!

Yvonne Brune
 MALERMEISTERIN
 sämtliche Malerarbeiten
 Teppich- und Bodenbelägearbeiten
 Tapezierarbeiten
 Fassadenanstrich
 Innendekor mit
 Wisch- und Spachteltechniken
 Arensweg 3 | Bad Sassendorf
 Fon 0 29 27 / 2 79
 kontakt@malermeisterin-brune.de



Einzugsfertig

- Anzeige -

Mit der Ausbaustufe „einzugsfertig“ bietet OKAL seinen Kunden einen einzigartigen Service an: Hier übernehmen die Profis den kompletten Innenausbau sowie die Endreinigung.

Diese Variante ist die am meisten gewählte, denn sie ermöglicht den Bauherren, dass sie sich entspannt zurücklehnen und in Ruhe ihren Umzug planen können, während sich OKAL um die Verwirklichung ihres Traum-

hauses kümmert. Hierzu gehören die Installation der Technik, das Verlegen der Boden- und Wandfliesen, die Installation der Innentüren und der Türrahmen, die Montage der Innenfensterbänke, die Inbetriebnahme der

sanitären Einrichtungen sowie die Verspachtelung der Gipsflächen. Sogar die Malerarbeiten, das Verlegen der Fußböden und die Endreinigung fallen in den Aufgabenbereich von OKAL. Ein Rundum-Sorglos-Paket also.

Guido Coerdts | OKAL Haus | Bauberatung und Verkauf | Musterhaus Arnsberg
 Niedereimerfeld 6 | 59823 Arnsberg | Telefon: 02931 / 9396576 | Mobil: 0171 / 1445334 | guido.coerdts@okal.de

Verbrauchertipp: Was Familien unbedingt zur Absicherung brauchen

Diese drei Versicherungen bewahren vorm finanziellen K. o.

Neue Lebensphase, neuer Absicherungsbedarf: Mit der Geburt des ersten Kindes sollten Eltern ihre Versicherungen auf den Prüfstand stellen. Aber worauf gilt es hierbei zu achten? LVM-Vertrauensmann Klaus Nillies aus den gleichnamigen Versicherungsagenturen in Lippetal-Oestinghausen und Soest benennt die drei wichtigsten Versicherungsprodukte für Familien.

Regel 1:

Arbeitskraft absichern

„Am wichtigsten ist es, sich gegen existenzielle Risiken abzusichern“, erklärt Klaus Nillies. Gemeint sind damit hohe finanzielle Belastungen, die die Familie unerwartet treffen können. Wie zum Beispiel durch plötzliche Berufsunfähigkeit: „Für eine Familie kann es finanziell schnell knapp werden, wenn ein Elternteil kein Einkommen mehr hat“, warnt der LVM-Vertrauensmann Klaus Nillies. Daher empfiehlt sich der Abschluss einer Berufsunfähigkeitsversicherung. Die leistet, wenn der Versicherte seinen Beruf zu mindestens 50 Prozent nicht mehr ausüben kann. Der Berufsunfähige bekommt dann eine monatliche Rente.



Regel 2:

Hinterbliebene versorgen

„Mit dem Tod setzt sich niemand gern auseinander“, weiß Klaus Nillies. Verantwortungsbewusste Eltern sollten sich dem Thema trotzdem stellen und sich über eine Risikolebensversicherung informieren. Die zahlt

eine vereinbarte Summe aus, sofern der Versicherte stirbt. Wer dann das Geld erhält, hat der Versicherte vorab vertraglich festgelegt. Auf diese Weise kann er seine engsten Familienangehörigen für den Fall der Fälle absichern.

LVM-Versicherungsagentur Klaus Nillies



Das Team der LVM-Versicherungsagentur Nillies freut sich auf Ihren Besuch.

Regel 3:

Schadensfälle einkalkulieren

Wer einem anderen einen Schaden zufügt, muss dafür geradestehen. Personen- oder Sachschäden können allerdings richtig ins Geld gehen. „Verursachen Sie mal mit dem Rad einen Unfall. Oder lassen Sie versehentlich die Herdplatte an und das Haus, in dem Sie zur Miete wohnen, brennt. Dann

geht der Schaden schnell in die Millionenhöhe“, nennt Klaus Nillies zwei Beispiele. Aber auch kleinere Schäden können finanziell schmerzen – wie etwa das fallengelassene, nigelnagelneue Smartphone des Arbeitskollegen. In solchen Fällen greift eine private Haftpflichtversicherung: Sie

kommt für den entstandenen Schaden auf. „Es reicht aber, wenn ein Elternteil eine solche private Haftpflichtversicherung abschließt“, ist Klaus Nillies wichtig zu erwähnen. „Denn über nur einen Vertrag lassen sich alle Mitglieder eines Haushaltes absichern.“

Für den sicheren Sprung ins Berufsleben!
Jetzt die günstige Berufsunfähigkeitsvorsorge für Auszubildende, Studenten und Berufstarter sichern.

LVM-Versicherungsagentur
Klaus Nillies
Hultroper Str. 35
59510 Lippetal
Telefon 02923 54 5
<https://nillies.lvm.de>

LVM
VERSICHERUNG



Wer also auf der Suche nach maßgeschneiderten Konzepten für Versicherung, Altersvorsorge und Finanzen ist, der sollte dem Team von Klaus Nillies in der LVM-Agentur in Soest einen Besuch abstatten. Die freundlichen und kompetenten Berater freuen sich auf Sie!



Für weitere Informationen LVM-Versicherungsagentur

Klaus Nillies

Hultroper Straße 35
59510 Lippetal
Telefon 02923 545

Werler Landstraße 40
59494 Soest
Telefon 02921 2999

info@nillies.lvm.de
nillies.lvm.de

LVM
VERSICHERUNG

Drauf mit den Sommerreifen!

Experten informieren zur Reifenqualität

Mit den steigenden Temperaturen wird es langsam wieder Zeit für den saisonalen Reifenwechsel. Von O bis O – Oktober bis Ostern – lautet die Faustregel. Bevor die Sommerreifen wieder zum Einsatz kommen, sollte man aber ein paar Punkte beachten.

Gesetzlich vorgeschrieben sind Reifen mit 1,6 Millimeter Mindestprofiltiefe, gemessen an der Stelle, wo der Reifen am stärksten abgefahren ist. Das ist für einen Laien manchmal gar nicht so einfach festzustellen. Hinzu kommt, dass Experten für Sommerreifen mindestens 3 Millimeter empfehlen – denn dann kann das Profil bei nassen Straßen ausreichend Wasser aufnehmen und der Reifen schwimmt nicht auf dem Wasser. Je mehr Bodenhaftung der Reifen hat, desto kürzer der Bremsweg; ausreichend Profiltiefe kann



Foto: ProMotor/Volz

www.reifenqualitaet.de
Ich fahr' auf Nummer sicher!

Sneaker – Heran, Größe 44

Auftandfläche

Sommerreifen 165/70 R14, passend für viele Kleinwagen

des DVR und seiner Partner stehen die Qualität der Reifen und die fachliche Beratung im Handel. Die Produktqualität hat Auswirkungen auf Bremsweg und Nasshaftung. Aber auch der Zustand der Reifen ist sicherheits-

levant. Dazu gehören Sicherheitsprofiltiefe und Reifendruck. Die regelmäßige Wartung der Reifen ist für die Fahrzeugsicherheit unerlässlich. Weitere Informationen rund um das Thema gibt es unter: www.reifenqualitaet.de. (hs)

Die große Freiheit Jetzt den Motorradführerschein machen



©m3d/fotolia.com

Sobald die Temperaturen steigen, holen die Motorradfans ihre geliebten Fahrzeuge wieder aus dem Winterschlaf und genießen ausgedehnte Touren. Sie haben noch keine Fahrerlaubnis? Dann nichts wie in die Fahrschule!

Eins vorneweg: Der Gesetzgeber hat zum Jahreswechsel das Führen von Krafträdern der Klasse A1 erleichtert. Dies betrifft Menschen, die bereits seit mindestens fünf Jahren eine Fahrerlaubnis Klasse B (PKW) besitzen und älter als 25 sind. Voraussetzung, um ein solches Leichtkraftrad zu

führen, ist dann noch eine theoretische und praktische Schulung im Umfang von mindestens 13,5 Zeitstunden (9 Unterrichtseinheiten zu 90 Minuten) absolviert haben, deren erfolgreicher Abschluss von einer Fahrlehrerin/einem Fahrlehrer bestätigt wurde. Nach Eintragung der Schlüsselzahl 196 im Führerschein dürfen Sie dann Krafträder (auch mit Beiwagen) mit einem Hubraum von bis zu 125 ccm, einer Motorleistung von nicht mehr als 11 kW, bei denen das Verhältnis der Leistung zum Gewicht 0,1 kW/kg nicht übersteigt, führen. Aber: Sie erwerben

Wir wünschen allen ein...
AVIA
...schönes Osterfest!
Shop - Autowäsche - Fahrzeugaufbereitung - Anhängerverleih
Angelika Koch - Bahnhofstr. 66 - Welver
Tel. (02384) 54362 - avia-koch@web.de

Ihr KFZ-Meisterbetrieb aus Soest!
TÜV AU
Ihre Werkstatt für alle Reparatur- und Service-Arbeiten!
AUTO-SERVICE SCHILLER GMBH
Frohe Ostern!
Senator-Schwartz-Ring (Kaufland-Gelände) Soest
Telefon (0 29 21) 6 09 29 • Fax 6 34 10
info@kfz-h-schiller.de • www.autoservice-schiller.de

H. MEYER GMBH
Verkauf von Oldtimerteilen für Mercedes-Benz-Fahrzeuge
Speziell für 190 SL fast alles auf Lager, auch für W113 viele Teile auf Lager bzw. kurzfristige Beschaffung möglich
Söterner Str. 12 • 55767 Meckenbach • Tel. 0 67 82 / 4 08 33 • Fax 0 67 82 / 4 09 33

Lotuswäsche mit Abperleffekt.
Bis zu 10x höherer Abperleffekt als bei normaler Waschversiegelung für Langanhaltenden Hochglanz.
JETZT NEU!
Fahrzeug Innen- und Außenreinigung ab 59,- €
Unser Service für Sie:
- Diagnose - Auspuff - Felgenreinigung
- Ölservice - Stossdämpfer - Politur
- Bremsen - Räderwechsel
TOTAL SB Großtankstelle • Inhaber: Basri Sener
Oestinghauser Str. 14 • 59494 Soest • Tel.: 0 29 21 - 80 663

in einer kritischen Situation Leben retten. Die Initiative Reifenqualität des Deutschen Verkehrsicherheitsrates (DVR) und seine Partner empfehlen eine saisonale Bereifung, also Sommerreifen im Sommer und Winterreifen im Winter. Ganzjahresreifen sind hingegen ein Kompromiss. In der Regel sind reine Winterreifen den Ganzjahresreifen auf Eis, Schnee und Schneematsch überlegen. Sommerreifen haben auf trockenen und nassen Straßen im Allgemeinen bessere Bremswerte als Ganzjahresreifen. Darüber hinaus sind sie meist langlebiger.

Reifenalter und Beschädigungen überprüfen
Eine wesentliche Rolle in Sachen Sicherheit spielen auch die Reifenprofiltiefe und der Reifendruck. Dank der Reifendruckkontrollsysteme (RDKS) werden viele Autofahrende gewarnt, wenn der Reifendruck nicht mehr stimmt. Aber auch wenn das Fahrzeug über ein RDKS verfügt, empfiehlt die Initiative Reifenqualität bei jedem zweiten Tankstopp eine ma-

nuelle Reifenprüfung. Bei dem Reifencheck sollte außerdem das Reifenalter überprüft und die Reifen auf sichtbare Beschädigungen gecheckt werden. Bei Fahrzeugen, die ein Reserverad haben, sollte auch dieses geprüft werden. Das Umrüsten von Winterreifen auf Sommerreifen eignet sich hervorragend, um die Reifen einem ausführlicheren Check zu unterziehen. Fast alle Reifenhändler, Kfz-Werkstätten oder Autohäuser bieten auch ganzjährig einen kostenlosen Reifencheck an. Ein Reifenprofi sieht sofort, ob der Reifen noch ausreichend Profil hat, das Gummi porös oder der Reifen einseitig abgefahren ist.

Reifenqualität: „Ich fahr' auf Nummer sicher!“
Lassen Sie sich von Experten beraten, welcher Reifen der richtige für Ihr Fahrzeug und Ihren Fahrstil ist. Denn schon bei der Produktauswahl gilt: Sicherheit geht vor. Die Auswahl ist riesengroß. Eine Beratung lohnt sich also in mehrfacher Hinsicht. Im Mittelpunkt der Initiative Reifenqualität

fahrschule wolf
Mit Sicherheit und Spaß zum Führerschein...
(B, B196, B Automatik, A1, A2, A und AM)
Thomastr. 78 • 59494 Soest
Mobil: 0176 - 21 32 54 35
www.fahrschulewolf2.de

HÖRST du den Frühling noch?

Neue Lebensqualität mit Hörgeräten!

Wir bieten Ihnen individuelle und kompetente Hilfe bei allen Problemen rund ums Hören. Besuchen Sie uns gerne zum kostenlosen Hörtest.

Wir freuen uns auf Sie!



Montag bis Freitag:
9.00 - 13.00 Uhr
14.00 - 18.00 Uhr

Wasserstr. 6
59505 Bad Sassendorf
Tel.: 0 29 21 / 9 81 82 97

www.hoergeraete-symann.de

© F.K.W. Verlag

©xxxx-stock.adobe.com

Foto: djid/audibene GmbH



Wer sein Gehör schon frühzeitig überprüfen lässt und bei Bedarf ein Hörgerät trägt, kann dem kognitiven Verfall entgegenwirken.

von rund 16.000 Teilnehmern zeigt, dass Menschen mit Hörverlust ein 50 Prozent höheres Risiko haben, an Demenz zu erkranken. Am größten ist demnach die Gefahr bei denen, die im Alter zwischen 45 und 64 Jahren schlecht hören können. Um einem Hörverlust und dem daraus folgenden hohen Demenzrisiko vorzubeugen, sollte man auch im mittleren Alter beim ersten Verdacht auf ein nachlassendes Gehör die Ohren prüfen

lassen. Kostenlose Hörtests bieten Ihnen Hörakustiker-Fachgeschäfte an.

Sicher auf Schritt und Tritt

Mit den wärmeren Temperaturen steigt auch der Drang, nach draußen zu gehen und die Sonne zu genießen. Beim Spazierengehen müssen Sie aber keinen Sturz fürchten! Wenn Sie ein wenig wacklig auf den Beinen sind, können Sie sich mit einem Gehstock etwas mehr

Seniorenheim
Sonneneck
Kal-Uwe Groß e.K.



Kurzzeit- und
Dauerpflege

Am Bahnhof 6
59505 Bad Sassendorf
Tel. 02921-59028-0

Fax. 02921-59028-143
seniorenheim-sonneneck@t-online.de
www.Seniorenheim-Sonneneck.de



Sicherheit verschaffen. Dieses ist Ihnen auch zu unsicher? Dann eignet sich wohl ein Rollator besser. Der Vorteil: Sie können ihn auch als Sitz nutzen, wenn Sie zwischendurch mal ein Püschchen brauchen. Und ei-

nen kleinen Einkauf können Sie damit auch bequem nach Hause transportieren. So wird die Gehhilfe schnell zum unverzichtbaren Alltagsbegleiter. Lassen Sie sich am besten im Sanitätsfachhandel beraten. (djd/hs)

Gut hören, besser sehen

Mit praktischen Hilfsmitteln den Frühling genießen

Sie hören zwar den bellen den Nachbarshund, aber nicht den Gesang der Amsel? Gerade dann, wenn Vogelgezwitscher uns wieder Lust auf das Frühjahr macht, ist ein gutes Gehör das A und O. Und sicherlich erfreut man sich mehr an den zarten Knospen der Blumen, wenn man diese gut sehen kann. Also nichts wie los zum Check!

es für nahezu jeden Einsatzbereich, für zu Hause und unterwegs. Optiker bieten zum Beispiel Sehhilfen für den Serienabend oder fürs Handarbeiten an, die sich ganz einfach wie eine Brille tragen lassen, oder praktische Handlupen mit integrierter Beleuchtung. Betroffene können sich in Optikerfachgeschäften zu den Möglichkeiten beraten lassen.

Hörgeräte gegen Demenz

Nicht nur die beginnende warme Jahreszeit sollte Anlass sein, die eigene Hörfähigkeit wieder einmal zu überprüfen. Denn: Wer gut hören kann, bleibt mit hoher Wahrscheinlichkeit im Alter länger geistig fit. Dieser Zusammenhang konnte jetzt in einer neuen großen Studie aus Taiwan bestätigt werden. Die umfangreiche Untersuchung mit Gesundheitsdaten

Selbst alltägliche Dinge wie das Lesen des Zugfahrplans, ein Fernsehabend oder Handarbeiten können zur Herausforderung werden, wenn im Alter die Sehkraft nachlässt. Dabei möchten Senioren heutzutage ihren Ruhezustand aktiv und so selbstständig wie möglich gestalten. Falls eine übliche Brille allein nicht mehr ausreicht, sind vergrößerte Sehhilfen eine Alternative. Die Alltagshelfer gibt



Foto: djid/Eschenbach Optik

Wenn der Fahrplan kaum noch zu entziffern ist, sorgt eine Lupe mit zuschaltbarer Beleuchtung für Abhilfe.

JETZT HANDELN UND IN ZUKUNFT BESSER HÖREN!

Ein Hörtest ist kostenlos, aber so wertvoll für Ihre Lebensqualität. Viele Menschen scheuen den Hörtest aus Angst vor dem Ergebnis.

Aber auch, wenn bei Ihnen eine Hörminderung festgestellt wird, heißt das nicht, dass diese Ihren Alltag einschränken muss.

Dank hochmoderner und äußerst dezenter „Im-Ohr-Hörsysteme“ werden Sie kaum Einschränkungen wahrnehmen. Ganz im Gegenteil: Die kleinen Hörwunder helfen Ihnen, Ihre Umwelt aktiver und intensiver zu erleben. Und das Beste an den IDO-Systemen: **Niemand sieht, wie gut Sie hören!**



HÖRAKUSTIK FRANK
Leidenschaft, die man hört

Jakobstraße 14 · 59494 Soest · Telefon 02921/3500750 · E-Mail: info@hoerakustik-frank.de · hoerakustik-soest.de



Roman Asshoff als Bärenlaier 2009

Generationenübergreifendes Musizieren

50 Jahre Musikzug Möhnesee



„Das Schöne ist, dass wir generationenübergreifend zusammenspielen. Es gibt kein Wetteifern, sondern das gemeinschaftliche Musizieren steht im Vordergrund. Aber natürlich soll es am Ende gut klingen“, erklärt Ralph Eckhoff, zweiter Vorsitzender des Musikzugs der Freiwilligen Feuerwehr Möhnesee. Das Blasorchester feiert 2020 sein 50-jähriges Bestehen. Grund genug, ein wenig in die Historie zu schauen.

Der Anfang

Im Frühjahr 1955 gründete der erst seit dem 15. Dezember 1954 im Körbecker Pfarramt tätige Pater Josef Muris eine Musikkapelle. Er fuhr mit seinem altem Lloyd durch die Dörfer des Kirchspiels Körbecke und lud alle, die ein Musikinstrument spielen konnten, zu einem ersten Probenabend in das

Jugendheim ein. Unter der Leitung von Franz Bremser fand sich nach und nach eine kleine Bläsergruppe zu regelmäßigen Übungsabenden zusammen. Franz Bremser übernahm die Ausbildung der Blechbläser, Otto Mack die der Klarinetten. Den Mangel an Instrumenten behob Pater Muris durch Spendenaktionen. Der erste Auftritt der „Pater's Bläser“ fand am 1. Mai 1956 unter dem Maibaum statt. Ab 1957 wurden die Prozeduren musikalisch mitgestaltet.

Auf Anregung des damaligen Gemeindedirektors Siepman und Bürgermeister Belke formierte sich am 2. Juni 1970 aus den „Pater's Bläser“, der Feuerwehrkapelle Wamel und der Kapelle Mersmann-Hüttenschmidt der Musikzug der Freiwilligen Feuerwehr Möhnesee.

Der Musikzug

Heute besteht das Blasorche-



Fotos: Musikzug Möhnesee

ster aus 45 aktiven Bläsern und einem 30-köpfigen Jugendblasorchester. Hier werden Kinder und Jugendliche zwischen zehn und 18 Jahren von Profis an Blas- und Schlaginstrumenten in Einzel- und Gruppenstunden unterrichtet. Wer kein eigenes Instrument hat, kann eines leihen. Sind die Jugendlichen alt genug, werden sie in den Musikzug integriert. Musikalisch haben sich die Musikerinnen und Musiker der symphonischen Blasmusik verschrieben. Bei Auftritten kommt auch ein bisschen Rock und Pop dazu. Ein großes Steckpferd der Truppe ist die Egerländer-Blasmusik nach Ernst Mosch. „Zu unserem 35. Geburtstag haben wir ein Konzert nur mit Egerländer Musik gespielt, das war eines unserer am besten besuchten Konzerte. Seitdem ist bei jedem Auftritt mindestens ein Egerländer Pflicht“, erzählt Ralph Eckhoff grinsend.

Von Karneval bis Schützenfest

Der Musikzug der Freiwilligen Feuerwehr Möhnesee sorgt auf ganz verschiedenen Veranstaltungen für Stimmung. So tritt die Kapelle bei Schützenfesten in Lippstadt, Berlingsen-Büecke-Wippringsen, Ense-Sieveringen, Hamm-Uentrop und natürlich bei Veranstaltungen

der Freiwilligen Feuerwehr Möhnesee auf. „Wir sind außerdem die Haus- und Hoforchester des Körbecker Karnevals“, so Ralph Eckhoff. Zudem veranstaltet sie zusammen mit der Gemeinschaft der musizierenden Vereine Möhnesee jedes Jahr im Sommer den Bayerischen Dämmerhoppchen. „Wir pflegen eine enge Verbundenheit mit den Vereinen, bei deren Festen wir auftreten. Zum Teil gibt es schon jahrzehntelange Freundschaften. Genau so etwas macht ja auch einen Verein aus“, findet Eckhoff.

Bei einem Konzert haben die Musiker die Gelegenheit, Musikstücke aufzuführen, die sie bei ihren anderen Auftritten in der Regel nicht spielen können. So können die Möglichkeiten, die die Blasmusik bietet, noch facettenreicher dargeboten werden. Monatlang wird intensiv geprobt. So ein Konzert ist das traditionelle Frühlingskonzert, das einmal im Jahr seit 1990 immer am ersten Samstag nach Ostern stattfindet. Folgerichtig sollte der 50. Geburtstag des Musikzugs mit dem diesjährigen Frühlingskonzert gefeiert werden. Aufgrund der aktuellen Lage ist dies aber abgesagt. Ein Ersatztermin ist bisher noch nicht gefunden.

Kostenlose „seniorTrainer“-Kurse

Hilfe bei der Umsetzung von Herzensprojekten



Foto: Thomas Weinstock/Kreis Soest

Sie suchen nach einer neuen Herausforderung im Ruhestand? Sie können auf langjährige Erfahrung zurückgreifen und möchten diese an andere weitergeben? Oder Sie haben eine Herzensangelegenheit, die Sie schon immer mal verwirklichen wollten? Dann ist das neue Projekt „seniorTrainer“, eine Kooperation der Bürgerstiftung Hellweg-Region und des Kreis Soest, vielleicht genau richtig für alle ab 55+.

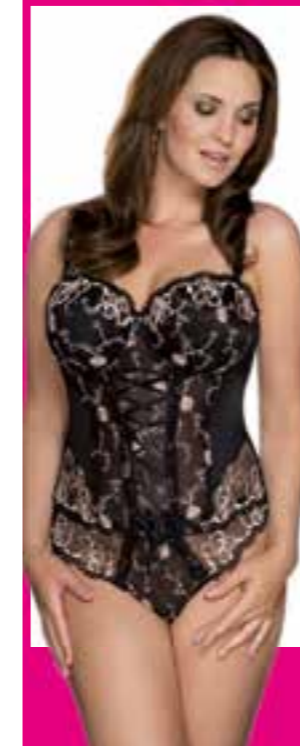
Viele Ruheständler kennen das: Man hat das Arbeitsleben hinter sich und möchte die freie Zeit genießen. Doch oftmals fallen die neu-Rentner in ein tiefes Loch, weil sie die freie Zeit nicht richtig auszufüllen wissen. Man möchte sich irgendwie für die Gemeinschaft engagieren, aber weiß nicht wie. Genau hier setzt „seniorTrainer“ an. Im Rahmen einer Schulung finden Sie nicht nur heraus, in welchem Bereich Sie sich engagieren möchten, Sie können und sollen sogar Ihre Stärken und Erfahrungen ein-

bringen, um diese in einem Projekt zu verwirklichen. Das Projekt wählen und organisieren die Teilnehmenden im Idealfall selbst, die Befähigung dazu vermittelt die Schulung.

Wenn Sie sich angesprochen fühlen, melden Sie sich zur Qualifizierungsreihe an. Mit dem Abschluss der Qualifizierungsmaßnahme erwerben Sie das Zertifikat „seniorTrainer/in“. Die Qualifizierungsreihe findet in drei Blöcken statt. Der erste vom 8. bis 10. Oktober, der zweite – vom 29.

bis 31. Oktober, jeweils Donnerstag bis Samstag. Der dritte und letzte Block dauert nur zwei Tage, Freitag und Samstag, 27. und 28. November. Die Teilnahme ist kostenlos und findet jeweils von 9.30 Uhr bis 16.30 Uhr im Ludwig-Kleffmann-Haus in Möhnesee-Körbecke statt.

Weitere Information zum Projekt erteilt die Seniorenbeauftragte der Gemeinde Möhnesee, Rica Wegmann, unter Tel. 02924/981162 (Bürozeiten mittwochs bis freitags) bzw. per E-Mail an r.wegmann@mohnesee.de.



Großartige Wäsche in allen Größen

„La Silhouette“ in Möhnesee-Wippringsen

BHs und Bademoden von Cup AA bis N, von Größe 65 bis 130 – Wäsche in allen Varianten und für alle Anlässe finden Sie bei „La Silhouette“ im Ortsteil Wippringsen in der Gemeinde Möhnesee.

Mechthild Merchiers, die Inhaberin von „La Silhouette“, berät (nach Terminvereinbarung) ihre Kundinnen mit ihrer langjährigen Erfahrung. Davon profitieren insbesondere auch Damen mit weniger gängigen Größen. Wer passgenaue, angenehm sitzende Dessous in wunderschöner Optik sucht, wird bei „La Silhouette“ fündig. Alle Firmen- und Größen sind wie gewohnt erhältlich. Still- oder Sport-BHs, Bademode, verführerische Dessous oder Korsagen. Änderungen oder Reparaturen gehören ebenfalls zum Service..

Mechthild Merchiers
freut sich auf Ihren Besuch!

An der Haar 13 • 59519 Möhnesee • Tel: 0 29 24/29 06 • Mobil: 0162 / 730 75 92
info@la-silhouette.com • www.la-silhouette.com • Termine nach Vereinbarung



Optik Eckhoff
Ihr persönlicher Augenoptiker in Möhnesee und Soest
Hauptstr. 30 • 59519 Möhnesee-Körbecke
Tel.: 02924/7441 • Fax: 7439
Brüderstraße 27 • 59494 Soest
Tel.: 02921/2565 • Fax: 2536
www.optik-eckhoff.de

Mit musikalischer Größe!

Morgens schlemmen

Frühstück und Brunch genießen

In der Mittagszeit laden die Gastronomen nach wie vor zum Genießen ein. Die perfekte Zeit für ein spätes Frühstück oder einen ausgedehnten Brunch.

Was gibt es Schöneres, als sich an einen gedeckten Tisch zu setzen und lecker zu essen? Nicht nur, dass man sich nicht um Abwasch und Co. kümmern muss – vielmehr bekommt man im Restaurant eine Vielfalt an Leckereien

geboten, die man selbst in dieser Form nicht so einfach auf-tafelt. Von frischen Brötchen, knusprigen Croissants, Obst, Aufschnitt und Lachs bis hin zu warmen Speisen für jeden Geschmack laden Frühstücks- und Brunchangebote zum Schlemmen ein. Noch ein Dessert dazu oder eine Waffel, ein bisschen Kuchen... Dann ist das Wochenende einfach perfekt! Die Gastronomen freuen sich darauf, ihre Gäste zu verwöhnen.



© exclusive-design - AdobeStock.com



Hotel LINDENHOF
RESTAURANT

Tagungen • Familienfeiern • Jubiläen • Kommunion Konfirmation • täglich Frühstücksbuffet ab 11,50 €

Ottilienstraße 4 · 59581 Warstein
Telefon 02902 - 97050 · Telefax 970540
www.lindenhof-warstein.de

Tischreservierung wird erwünscht!

Diskussion über Wald und Umweltschutz

Bürgermeister der Stadt Warstein erhielt Besuch von Fünftklässlern

Am 5. März war die Klasse 5d des Europa-Gymnasiums Warstein zusammen mit ihren Lehrerinnen Antje Urbach und Ute Freuling bei Bürgermeister Thomas Schöne zu Besuch.

Die Schülerinnen und Schüler diskutierten mit dem Bürgermeister angeregt über die Themen Borkenkäfer, die Zukunft des Waldes und Umweltverschmutzung. Thomas Schöne: „Ich finde es bemerkenswert, wie konkret die Fragen der Schülerinnen und Schüler sind. Sie machen sich viele Gedanken über die Zukunft und sind auch bereit, selbst verantwortungsvoll zu handeln. Deshalb bedanke ich mich für die anregende und für beide Seiten aufschlussreiche Diskussion!“

Aufgrund der aktuellen Situation musste der Bürgermeister weitere geplante Besuche von Schülerinnen und Schülern absagen.



Schülerinnen und Schüler der Klasse 5d des Europa-Gymnasiums Warstein besuchen Bürgermeister Thomas Schöne im Rathaus. Foto: Stadt Warstein

Enten, Spargel und gute Laune

Am 3. Mai ist Spargelsonntag in Warstein

Jedes Jahr am ersten Sonntag im Mai ist ganz Warstein auf den Beinen, denn dann ist wieder Spargelsonntag. 2020 findet das gesellige Treiben mit buntem Rahmenprogramm und natürlich leckerem Spargel am Sonntag, 3. Mai, in Warstein statt. Notieren Sie sich diesen Termin also ruhig schon einmal im Kalender!

Highlight ist auch in diesem Jahr das bereits 18. Sparkassen Entenrennen. Von überall her kommen Jung und Alt, um das bekannte Spektakel – den Massenstart um 17.30 Uhr am Dänischen Bettenlager – zu bestaunen und den Spargel-sonntag in geselliger Runde am Bullerteich ausklingen zu lassen. Bis zum Donnerstag, 30. April, können Sie sich Entchen sichern. Die Teilnahmekarten für die Renn-Enten erhalten Sie in den Filialen der Sparkasse Lippstadt. Sie kosten pro Stück einen Euro, fünf Stück gibt's für 4 Euro und zehn Renn-Enten zum Sonderpreis von 7 Euro. Auch



Foto: Sparkasse Lippstadt

ein Einkaufsbummel im Vorfeld des Spargelsonntags lohnt sich, denn auch die Einzelhändler in der Kernstadt Warstein beteiligen sich. Sie haben Teilnahme-karten und somit auch Renn-Enten erworben und verteilen diese als kleines Dankeschön bei einem Einkauf kostenlos an ihre Kunden.

verlost werden. Sie können in allen Warsteiner Einzelhandelsgeschäften eingelöst werden. Welche Enten gewonnen haben, erfahren die Besucher direkt im Anschluss an das Rennen am Zieleinlauf Bullerteich. Die Gewinner werden außerdem schriftlich benachrichtigt. Ebenfalls fester Programmpunkt beim Spargelsonntag ist der Fahrradbasar der Volksbank Hellweg. Rund um die Filiale in Warstein können Schnäppchenjäger gebrauchte Fahrräder Probe fahren und natürlich auch kaufen. Kommt es hier zu einem Geschäft, legt die Volksbank noch ein kleines Präsent für den Käufer oben drauf. Vorbeischauchen lohnt sich also auch hier. Wer noch alte Schätzchen im Keller hat, kann sich am Basar beteiligen. Auch Skateboards, Einräder, Roller oder Lernlaufräder können verkauft werden. Weiter Infos zum Fahrradbasar erhalten Sie in der Volksbankfiliale Warstein.

Tolle Gewinne winken

Erneut winken Einkaufsgutscheine in einer Gesamthöhe von 1.250 Euro, die unter allen Teilnehmern



Einfach kontaktlos bezahlen.

Damit mehr Zeit für die schönen Dinge des Lebens bleibt.

sparkasse-lippstadt.de
info@sparkasse-lippstadt.de

Sparkasse Lippstadt



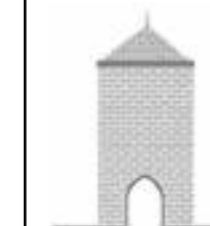
Der familienfreundliche Trödelmarkt auf der Stadtmauer in Rüthen

Der Trödelmarkt auf der historischen Stadtmauer in Rüthen wird mittlerweile jährlich seit 2010 veranstaltet. Neben der Stöberei auf unserem Trödelmarkt können außerdem die offenen Gärten, das Handwerkerdorf und der Hexenturm besichtigt werden.

Kulinarische Vielfalt

Der Stadtmauertödel bietet auch eine Auswahl an verschiedensten Speisen aller Art. Dazu gehören unter anderem riesen Feuerwaffeln, ungarische Langos aber auch Klassiker wie zum Beispiel Döner, hausgemachte Kuchen & Torten.

- über 200 Verkaufsstände
- überregional beliebt
- buntes Rahmenprogramm
 - offene Gärten
- kulinarische Vielfalt
- einzigartige historische Stadtmauer



Anmeldung unter:
Norma Dube
0 163 173 65 53
troedelmarkt-ruethen@web.de
www.troedelmarkt-ruethen.de

Coronavirus im Kreis Soest

Das müssen Sie wissen



Foto: Wahl/Märkischer Kreis

Viele Bürger sind ob der Flut an leider zum Teil auch falschen Informationen rund um das Coronavirus SARS-CoV-2 bzw. COVID-19 verunsichert. Auf allen politischen Ebenen wurden in den vergangenen Tagen umfangreiche Maßnahmen erarbeitet, um die Ausbreitung zu verlangsamen. Wir haben Ihnen die wichtigsten Informationen zusammengestellt.

Voraussichtlich bis zum Ende der Osterferien am 19. April gilt ein Betretungsverbot für Kindertageseinrichtungen, ob heilpädagogische oder andere sowie Kindertagespflegeangebote. Mädchen und Jungen dürfen nur noch dann in Einrichtungen und der Tagespflege betreut werden, wenn die Eltern beziehungsweise der alleinerziehende Elternteil keinerlei andere Möglichkeit der Betreuung sicherstellen kann und es sich um Kinder bestimmter Schlüsselpersonen handelt, die beruflich in sogenannten „kritischen Infrastrukturen“ tätig sind. Schlüssel-

personen sind Angehörige von Berufsgruppen der Polizei, Feuerwehr, Pflege sowie des Rettungsdienstes und des Katastrophenschutzes. Das müssen Eltern allerdings bei der jeweiligen Einrichtung nachweisen. Einen entsprechenden Vordruck zum Einreichen beim Arbeitgeber erhalten Eltern von ihrer Kindertageseinrichtung oder ihrer Kindertagespflegeperson. Auch ein Fragebogen zur Klärung gesundheitlicher Fragen wird dort ausgehändigt. Der Kreis weist auf die Verpflichtung aller Erziehungsberechtigten hin, eine Betreuung der Kinder außerhalb der Kindertageseinrichtungen sicherzustellen, ob im Familienverbund oder durch gegenseitige Unterstützung. Aktuelle Informationen dazu hat das Ministerium für Kinder, Familie, Flüchtlinge und Integration des Landes Nordrhein-Westfalen auf seiner Homepage www.mkffi.nrw.de bereitgestellt.

Versorgung gesichert

Die Versorgung von Lebensmitteln, Bargeld, Bekleidung, Medi-

kamenten und Dingen des täglichen Lebens bleibt weiterhin sichergestellt durch Öffnung von Banken, Einzelhandel (hier insbesondere Lebensmittelgeschäfte), Apotheken und Drogerien. Restaurants, Gaststätten und Hotels werden an strenge Auflagen gebunden, die eine Verbreitung des Corona-Virus verhindern sollen.

Das bleibt geschlossen

Durch Erlass des Ministeriums für Arbeit, Gesundheit und Soziales (MAGS) müssen nahezu alle Freizeit-, Sport-, Unterhaltungs- und Bildungsangebote im Land eingestellt werden, ebenfalls schließen Bars, Clubs, Diskotheken, Spielhallen, Theater, Kinos, Museen. Die bereits vom Kreis empfohlene Schließung von Sportstätten und Schwimmbädern wird durch Fitness-Studios und Saunen erweitert. Zusammenkünfte in Sportvereinen und sonstigen Sport- und Freizeit-einrichtungen sowie die Wahrnehmung von Angeboten in Volkshochschulen, Musikschulen und sonstigen öffentlichen

und privaten Bildungseinrichtungen im außerschulischen Bereich sind nicht mehr gestattet. Kirchengemeinden sollen auf Messen und Gottesdienste verzichten.

Der Krisenstab des Kreises Soest appelliert an die Kommunen und die Bevölkerung, alle Maßnahmen zur Eindämmung des Corona-Virus einzuhalten und umzusetzen. „Es handelt sich um eine Pandemie. Das bedeutet, dass etwa zwei Drittel der Deutschen mit dem Virus in Kontakt kommen werden. Wir müssen mit aller Energie zusehen, dass das Virus sich nicht so exponentiell verbreitet, dass es unser hiesiges Gesundheitssystem in kritischer Weise belastet“, verdeutlicht Krisenstabsleiter Dirk Lönnecke. Deshalb sei es das erklärte Ziel des Krisenstabes, durch konsequente Umsetzung der eingeleiteten und der künftigen Maßnahmen die Erkrankungskurve in die Länge ziehen, um in allen Bereichen des öffentlichen Lebens die Handlungsfähigkeit sicherzustellen.



Foto: Raffi Derian/Märkischer Kreis

Das Gesundheitsamt rät

Das Coronavirus wird von Mensch zu Mensch übertragen, in erster Linie über Sekrete der Atemwege, indirekt auch über die Hände. Wie bei Grippe und anderen Erkältungskrankheiten auch schützen eine gute Hu-

sten- und Niesetikette (in den Ärmel niesen, Einmal-Taschentücher nutzen und sofort entsorgen), gründliches und häufiges Händewaschen mit Seife und Wasser sowie Abstand zu Erkrankten am besten vor einer Ansteckung. Die Hände sind der Hauptübertragungsweg von Krankheits- und Grippeerregern

und natürlich auch Coronaviren. Daher sollten Sie Händeschüteln vermeiden.

Menschen mit Schnupfen gehören nicht in eine Notaufnahme. Doch wie unterscheidet man einen grippalen Infekt vom Virus? Ein begründeter Verdacht besteht, wenn:

Sie aus einem Gebiet mit COVID-19-Fällen zurückgekehrt sind und/oder innerhalb von 14 Tagen nach Rückkehr grippeähnliche Symptome entwickelt haben oder Kontakt zu einem nachweislich Erkrankten bis zu 14 Tage vor Beginn der Erkrankung hatten.

In diesem Fall sollten Sie sich telefonisch mit Ihrem Hausarzt in Verbindung setzen. Dieser bespricht die weitere Vorgehensweise. Gehen Sie bitte nicht in die Praxis oder ins Krankenhaus, das Risiko einer Ansteckung oder Verbreitung von COVID-19 ist zu groß!

Außerhalb der Sprechzeiten kann der ärztliche Bereitschaftsdienst unter der kostenfreien Rufnummer 116117 erreicht wer-

den. Bei lebensbedrohlichen Situationen sollte niemand zögern, den Notruf 112 zu wählen. Zudem bietet das Kreis-Gesundheitsamt ein Infotelefon an, mit Antworten zu Symptomen und Inkubationszeit oder der Frage, wie man sich vor einer Ansteckung schützen kann. Das Infotelefon ist bis auf weiteres montags, dienstags und mittwochs von 8 bis 17 Uhr, donnerstags von 8 bis 18 Uhr und freitags von 8 bis 13 Uhr unter Tel. 02921/303060 erreichbar.

Das Gesundheitsministerium des Landes NRW bietet ebenfalls ein Infotelefon an. Sie erreichen das ServiceCenter montags bis freitags zwischen 8 und 18 Uhr unter Tel. 0211/91191001.

Fortlaufend aktualisierte Informationen finden Sie außerdem im Netz auf den Seiten vom Kreis Soest (www.kreis-soest.de/coronavirus), beim Ministeriums für Arbeit, Gesundheit und Soziales des Landes (www.mags.nrw) oder auf den Seiten des Robert-Koch-Instituts (www.rki.de).

- Anzeige -

Passen wir zusammen?

Die PVS sucht ab sofort Auszubildende

Als ärztliche Gemeinschaftseinrichtung steht die PVS/Westfalen-Süd seit über 80 Jahren im Dienste der Ärzte, Chefärzte, Zahnärzte, Kieferchirurgen und Patienten. Mit unseren Dienstleistungen entlasten wir Tag für Tag unsere über 1.600 Kunden von arztfremden, kaufmännischen und verwaltungstechnischen Arbeiten.

Die PVS als modernes Dienstleistungsunternehmen sucht

ab sofort und zum Ausbildungsbeginn am 1. August 2020 weitere Auszubildende als Kauffrau/-mann für Büromanagement.

Als Auszubildende/r durchlaufen Sie alle Abteilungen unseres Unternehmens. Sie erledigen organisatorische Büroarbeiten, erstellen Rechnungen, telefonieren mit unseren Kunden sowie deren Patienten und führen den damit verbundenen Schriftver-



Die PVS[®]
Westfalen-Süd rkv
Ärztliche Gemeinschaftseinrichtung



kehr durch. Sie lernen den Vertrieb und das Marketing kennen. Sie erhalten während Ihrer gesamten Ausbildung ein Verständnis für betriebliche Zusammenhänge und Abläufe sowie fundiertes Wissen, so dass Sie zukünftig eigenständig Fachaufgaben im kaufmännischen Bereich übernehmen können.

Ihr Profil:

- gutes (Fach-) abitur, bzw. Abschluss höhere Handelsschule
- Grundkenntnisse in Microsoft Office Produkten
- guter sprachlicher und schriftlicher Ausdruck
- Flexibilität und Teamfähigkeit
- gute Auffassungsgabe
- Führerschein Klasse B

Die PVS bietet Ihnen:

Ein dynamisches Team, flexible Arbeitszeiten in Gleitzeit und abwechslungsreiche Ausbildungsinhalte. Bei fachlicher Eignung und entsprechendem Bedarf bestehen gute Übernahmechancen nach erfolgreicher Ausbildung. Haben wir Ihr Interesse geweckt? Dann freuen wir uns über Ihre aussagekräftige Bewerbung an:

Privatärztliche Verrechnungsstelle Westfalen-Süd rkv

Ute Christ
Heinrich-Hertz-Str. 4
59423 Unna
oder per Mail an:
u.christ@pvs-westfalen-sued.de

„Jedes Kind ist ein kleiner Künstler“

Mechthild Schulte-Drüggelte im Gespräch

Den meisten Menschen in unserer Region ist Mechthild Schulte-Drüggelte wohl als Mit-Organisatorin des Festivals „Drüggelter KunstStückchen“ bekannt. Mit „hallo soest“ sprach sie über Kunst, lebenslanges Lernen und das besondere Flair der Drüggelter Kapelle.

Mit Kunst kam die gebürtige Neheim-Hüstenerin Mechthild Schulte-Drüggelte schon in ihrer Kindheit in Kontakt, denn ihre Eltern nahmen sie gern mit in Museen. „Glücklich ist der, der sich das Künstlerische auch noch als Erwachsener erhalten kann“, sagt Mechthild Schulte-Drüggelte. Ihr liegt deswegen auch das sogenannte Kinder KunstStückchen sehr am Herzen, das während des Festivals die Kleinen in Kontakt mit Malerei und Co. bringen soll. „Jedes Kind ist ein kleiner Künstler.“

Sie schätzt die besondere Atmosphäre der Drüggelter Kapelle, die zu den ältesten Westfalens gehört. So manch interessante Begegnung hat sie hier schon gehabt, denn für viele Besucher ist die Kapelle ein Ort, an dem Sie den Zugang oder die Anbindung an etwas Spirituelles suchen. „Die Kraft der Kapelle strömt über das ganze Gelände aus“, ist sich Mechthild Schulte-Drüggelte sicher. Vielleicht liegt es an den Wasseradern, die sich hier kreuzen, oder einfach auch an der fantastischen Akustik, die ebenfalls viele Leute in ihren Bann zieht. „Ich bin ein wissenschaftlich veranlagter Mensch und habe viele Informationen zu dieser Kapelle. Aber mittlerweile habe ich auch eingesehen, dass es hier viele Geheimnisse gibt, und erkannt, dass es einfach ein sagenumwobener Ort ist.“

Steter Wissensdurst

Ihre wissenschaftliche Ader stammt sicherlich aus ihrem Beruf, denn die Kunstliebhaberin



Mechthild Schulte-Drüggelte. Foto: privat

war Ärztin. Irgendwann konnte sie mit vier Kindern Beruf und Familie nicht mehr unter einen Hut bekommen: „So fortschrittlich und flexibel wie heute war die Arbeitswelt damals einfach nicht.“ Stattdessen arbeitete sie dann als Dozentin in der Ausbildung für Medizinische Fachschafflich veranlagter Mensch und habe viele Informationen zu dieser Kapelle. Aber mittlerweile habe ich auch eingesehen, dass es hier viele Geheimnisse gibt, und erkannt, dass es einfach ein sagenumwobener Ort ist.“

ein Gespür für den Menschen.“ Mittlerweile besucht sie Veranstaltungen von „Studium im Alter“ an der Universität Münster, um neue Eindrücke und Themen kennenzulernen.

Wege und Ziele

Als jemand, der die Natur liebt, geht sie oft mit ihrem Mann wandern. Als dieser 2017 den Bundestag verließ, krönten sie diesen Lebensabschnitt mit einer dreiwöchigen Wanderung von Berlin zurück zum Mohnesee. Jedes Jahr steht eine ausgedehnte Wandertour, meist in Europa, im Kalender. „Wandern bringt einen näher an die Landschaft und an die Menschen“, ist sich Mechthild Schulte-Drüggelte sicher. Sie hat aber auch

eine Schwäche fürs Organisieren und hat bereits eine Pilgerreise von Soest nach Santiago de Compostela mit einer Freundesgruppe unternommen, die sie über zehn Jahre in Etappen von der Heimat nach Spanien führte. „Das war wirklich ein Lebensereignis und hat uns als Gruppe auch sehr zusammengeschweißt.“ Anfang des Jahres hat Mechthild Schulte-Drüggelte ihren 70. Geburtstag gefeiert. „In der Rückschau wird einem vieles eher klar“, stellt sie fest. Und präsentiert ein treffendes Zitat des spanischen Autors Antonio Machado: „Wanderer, deine Spuren sind der Weg, und nichts mehr. Es gibt keinen Weg, man macht den Weg beim Gehen.“

Horoskop für April



Widder 21.3. - 20.4.

Widder sind gelangweilt und schlecht gelaunt. Um nicht mit dem Umfeld in Konflikt zu geraten, sollten Sie dringend dafür sorgen, einen Ausgleich zu finden. Am besten hilft natürlich Bewegung. Also ab nach draußen und die miese Laune weglaufen!



Stier 21.4. - 21.5.

Bei Ihnen läuft es rund, liebe Stiere. Ob Familie, Beruf oder Finanzen, Sie haben alles im Griff. Nur die Gesundheit könnte besser sein. Achten Sie auf ausreichend Schlaf, denn wer genug schläft, ist produktiver, gesünder und leistungsfähiger.



Zwillinge 22.5. - 21.6.

Zwillinge strotzen im April vor Tatendrang. Den sollten Sie aber bitte nicht in den Beruf investieren, sondern eher ins Privatleben. Nehmen Sie ein lang geplantes Projekt auf, Ihr Partner wird es Ihnen danken. Vorsicht vor Angeboten, die finanzielle Investitionen betreffen!



Krebs 22.6. - 22.7.

Beziehung und Job top, Gesundheit flopp. Krebse fühlen sich schlapp und ausgelaugt. Sie sollten sich dringend eine Auszeit gönnen. Nutzen Sie die Ostertage zum Ausspannen, am besten draußen in der Natur oder alternativ im Wellness-Tempel, wenn das Wetter schlecht ist.



Löwe 23.7. - 23.8.

Löwen haben es in der ersten Monatshälfte schwer. Sie kapseln sich zu sehr ab und drohen zu vereinsamen. Geben Sie sich einen Ruck und ziehen mit Freunden los. Ende April lockt ein lukratives Angebot im Job.



Jungfrau 24.8. - 23.9.

Der April entlohnt Sie für die beruflichen Schwierigkeiten vom März, die Wogen mit den Kollegen glätten sich. Auch ernten Sie die Lorbeeren dafür, dass Sie auf Ihren Körper geachtet haben. Die Feiertage sind perfekt, die Zweisamkeit mit dem Partner auszukosten.



Waage 24.9. - 23.10.

Waagen sollten im April besonders aufs Geld achten. Ausgedehnte Einkaufsummel sind tabu, sonst wird's eng. Abhilfe naht: Im Job wird Ihnen eine wichtige Aufgabe anvertraut, die Sie dank Ideenreichtum und Durchhaltevermögen meistern.



Skorpion 24.10. - 22.11.

Die berufliche Hektik aus dem Vormonat setzt sich fort, privat wird es heiß, liebe Skorpione. Lassen Sie Ihren Gefühlen einfach freien Lauf. Zum Krafttanken empfiehlt sich Yoga oder lange Spaziergänge.



Schütze 23.11. - 21.12.

Geldsegen steht ins Haus, liebe Schützen. Dabei müssen Sie aber nicht auf Lottogewinn oder Erbschaft hoffen, Sie finden eine lukrative, langfristige Geldanlage. Nutzen Sie das Osterfest für viel Bewegung im Freien.



Steinbock 22.12. - 20.1.

Der April ist nicht Ihr Monat, liebe Steinböcke. Im Beruf will man Ihnen einen Fehler nachweisen, in der Beziehung reden Sie und Ihr Partner permanent aneinander vorbei, und auch mit der Gesundheit steht es nicht zum Besten. Packen Sie die Koffer und gönnen sich eine Auszeit.



Wassermann 21.1. - 19.2.

Körper, Geist und Seele sind im Top-Zustand. Ihre Power steckt die Mitmenschen an. Beruflich läuft alles wie am Schnürchen und auch die Finanzen sind sehr gut. Dies wirkt sich auch auf das Privatleben aus und Ihnen fehlt es zurzeit an nichts.



Fische 20.2. - 20.3.

Fische sollten im April Vorsicht walten lassen: Ein Kollege bittet um Ihre Hilfe, will Sie aber hinten herum ausbitten. Seien Sie auf der Hut. Sogenannte Freunden neiden Ihnen das Liebesglück – Zeit sich von allem zu trennen, was nicht guttut.

„Noah“ Servicegesellschaft
Menüdienst auf Rädern

Service für
Kindergärten | Schulen | Heime | Firmen und Senioren

Inh. Kai-Uwe Groll
Am Bahnhof 1
59505 Bad Sassendorf

Tel. 02921-36909 - 47
Fax 02921-36909 - 83

Sonderausstellung rund um Ostern

Salzwellen zeigen

„Eierlei Osterschätze“



Foto: Westfälische Salzwellen/Jeanette Metz

Seit Ende Februar können Besucher der Westfälischen Salzwellen eine neue Sonderausstellung besichtigen. Bis zum 27. April gastiert „Eierlei Osterschätze. Zwischen Tradition und Moderne“ in Bad Sassendorf. Voraussichtlich nach Ostern kann die Ausstellung wieder besucht werden.

Über 200 Eier aus der Osterschätze-Sammlung der verstorbenen Künstlerin Ute Kugel-Erbe aus Gütersloh zeugen von dem historischen Brauch, an Ostern Eier als Symbol der Fruchtbarkeit zu verschenken. Sie dokumentieren die Vielfalt der weltweiten Techniken und der aufgetragenen Muster. Der Osterhase bringt wie selbstverständlich am Fest die gestalteten Eier. Seiner österlichen Symbolik spürt die Ausstellung ebenso nach wie den vielfältigen religiösen und volkskundlichen Traditionen am Osterfest

auf der ganzen Welt.

Gemalt, gekratzt, lackiert: Die traditionellen Techniken, die die Eier widerspiegeln, sind genauso vielfältig wie die kunsthandwerkliche Gestaltung und die Motive. Darin verdeutlichen sich die historische wie religiöse Bedeutung des Osterfestes, das möglicherweise auf die germanische Frühlingsgöttin Ostara zurückgeführt werden kann. Andererseits ergeben sich sowohl namentlich als auch in Form des Osterlammes Bezüge zum jüdischen Pessach-Fest: Am 14. Tag des Monats Nisam wird als wichtigster Festtag der Sedera-bend begangen. Dazu wird traditionell der Sederteller gereicht, auf dem sich Beitzah, ein gekochtes Ei, befindet.

Erfahren Sie, in wie vielen Religionen und atheistischen Bräuchen das Ei-Motiv als Zeichen der Fruchtbarkeit steht. Außerdem beleuchtet die Ausstellung weitere Osterbräuche.

Hilfe bei Trennung

Das Ende einer Beziehung ist oft eine große Belastung

Gerade nach einer langjährigen Partnerschaft oder Ehe, die plötzlich in der zweiten Lebenshälfte endet, stellt diese Trennung die Welt gehörig auf den Kopf. Denn ein Beziehungsende mit über 50 Jahren zieht mehr nach sich als in der Jugend.

Mit einer Partnerschaft, die bereits Jahrzehnte dauert, endet plötzlich das ganze Leben so wie es war. Nach so einer langen Zeit gehören auch oft das gemeinsame Zuhause und Kinder mit dazu – es ist also nicht so ein einfaches Schlussmachen wie mit Anfang 20. Die meisten Menschen, die von ihrem Partner verlassen werden, fallen erst einmal in ein tiefes Loch, denn der Schmerz sitzt tief.

Hilfe suchen

Die große Herausforderung besteht nach einer Trennung darin, sein Leben neu zu ordnen. Wer verlassen wurde, der trauert zunächst um die verlorene Liebe. Gerade Frauen grübeln immer wieder über die Gründe, warum der Partner gegangen ist, und verfallen nicht selten in Selbstzweifel und Depressionen. Hat man erst einmal begriffen, wie die neue Situation ist, muss man anfangen, sein Leben wieder in den Griff zu bekommen

und neu zu ordnen. Gerade jetzt kommt es auf Unterstützung von Freunden und Familie an. Wenn man jedoch so gar nicht mehr aus dem Schmerz herausfindet, kann der Besuch einer Selbsthilfegruppe oder die Hilfe eines Therapeuten angebracht sein.

Trennung als Chance

Hat man sich nach einiger Zeit wieder gesammelt, sollte man wieder nach vorn schauen. Eine Trennung mit über 50 birgt nämlich auch Chancen! Oftmals sind in diesem Alter die Kinder aus dem Haus, sodass Sie ohne Rücksicht die Dinge tun können, von denen Sie schon immer geträumt haben. Konzentrieren Sie sich auf das, was Sie glücklich macht. Gestalten Sie den Alltag ganz nach Ihren Wünschen und Bedürfnissen. Denn dies haben Sie vermutlich schon ziemlich lange nicht mehr machen können. Auf diese Weise können Sie die neue Lebensphase ganz anders genießen und trauern der Vergangenheit nicht mehr so hinterher. Angst vor Einsamkeit? Verabreden Sie sich mit Ihren Freundinnen, gehen Sie zum Sport (hier kann man viele neue Leute treffen) oder treten Sie in einen Verein ein. Als frisch gebackener Single können Sie sich zudem selbst ganz neu kennenlernen.



© Dan Race/Fotolia.de

Scheidung:

Rechtliche Aspekte

Die rechtliche Seite einer Scheidung kann in diesem Alter entspannter ablaufen. Bei erwachsenen Kindern entfallen zermürbende Sorgerechtsstreitigkeiten. Gelassen kann sein, wer schon frühzeitig einen Ehevertrag gemacht hat und damit die Details schon in guten Zeiten geregelt hat. Am besten streben Sie eine einvernehmliche Scheidung an, die sogar ein Anwalt für beide Partner einreichen kann. Das ist dann

möglich, wenn sich die Eheleute einig darüber sind, dass sie geschieden werden wollen und über die Aufteilung der Güter. Ist die eheliche Gemeinschaft seit mehr als sechs Monaten aufgehoben (getrennt von Tisch und Bett, auch am gleichen Wohnsitz möglich), kommt eine einvernehmliche Scheidung in Betracht. Sind die Eheleute finanziell unabhängig voneinander und Nachteile nicht zu erwarten, lässt sich die Trennung relativ schmerzlos über die Bühne bringen. Wer jedoch vom

Partner finanziell abhängig war, für den wird die Scheidung ein aufreibender Prozess.

Herrscht darüber hinaus auch noch Uneinigkeit über Scheidung und Scheidungsfolgen, sollte sich jeder Partner einen eigenen Rechtsbeistand besorgen. Der Scheidungswillige muss den Partner unter Angabe eines Scheidungsgrundes schriftlich auf Ehescheidung verklagen. Als Grund gelten Ehebruch, Gewalt oder eine zu lang andauernde Trennung. Die Klageschrift verfasst der Anwalt und reicht sie bei Gericht ein. Über die Scheidungsfolgen wie Aufteilung des ehelichen Gebrauchsvermögens und der Ersparnisse, Unterhalt für Eheleute und minderjährige Kinder, Obsorge und Kontaktrecht für minderjährige Kinder ist in gesonderten Verfahren zu entscheiden. Oder man schließt vor Gericht einen Vergleich. Vor den Familiengerichten und im Scheidungsrecht besteht übrigens Anwaltszwang, Sie müssen also

so oder so einen Fachmann für Familienrecht engagieren.

Umso besser, wenn man schon die Zeit des Trennungsjahres nutzen konnte, um sich zumindest emotional zu fangen und positiv in die Zukunft zu blicken. (hs)



Lesetipp

Dr. Doris Wolf
„Wenn der Partner geht“
PAL Verlag, 184 Seiten
14,80 Euro
ISBN: 978-3923614-74-5

BERATUNGSSTELLELEITER
Christoph Mutsch

STEUER RING
Wir machen Ihre Steuererklärung

Wir machen Ihre Steuererklärung.
FAIRER PREIS. SCHNELLE HILFE. ENGAGIERTE BERATER.

Lohn- und Einkommensteuer Hilfe-Ring Deutschland e.V.
(Lohnsteuerhilfeverein)

Beratungsstelle Möhnesee

- Waldemei 13 | 59519 Möhnesee
- 02924 – 67 98 898
- christoph.mutsch@steuerring.de
- www.steuerring.de/mutsch

Lohn- und Einkommensteuer Hilfe-Ring Deutschland e.V. (Lohnsteuerhilfeverein)
Wir erstellen Ihre Steuererklärung – für Mitglieder, nur bei Arbeitslohn, Renten und Pensionen.

Immer da, immer nah.

PROVINZIAL
Die Versicherung der Sparkassen

Wenn es darauf ankommt, sind wir für Sie da - zuverlässig wie ein Schutzengel.

Melanie Thiele
Marktstraße 16-18, 59494 Soest
Tel. 02921/16034, Fax 02921/16561
thiele@provinzial.de

BAZILOWSKI & BÜRGER
Rechtsanwälte

REGINA BAZILOWSKI
Rechtsanwältin
Fachanwältin für Familienrecht
Fachanwältin für Strafrecht

DIETER BÜRGER
Rechtsanwalt
Tätigkeitsschwerpunkte Mietrecht
Tätigkeitsschwerpunkte Arbeitsrecht

Hauptstraße 60 | 59581 Warstein | Telefon 0 29 02 - 91 02 14 u. 91 05 47
Fax 0 29 02 - 91 09 47 | E-Mail: info@ra-bazilowski-buerger.de

VERMIETUNG · VERKAUF · VERWALTUNG

SCHULTE **ivd**
IMMOBILIEN OHG

**IHR KOMPETENTER PARTNER MIT ÜBER 40 JAHREN ERFAHRUNG IN SOEST
WÜNSCHT IHNEN EIN SCHÖNES OSTERFEST!**

Westenhellweg 14 • 59494 Soest • Telefon: 029 21 / 14 22 2 • kontakt@immobilien-schulte.de • www.immobilien-schulte.de

So läuft's auch mit der Zukunft

Ausbildung zum Anlagenmechaniker für Sanitär-, Heizungs- und Klimatechnik

Dank diesen Profis läuft es immer und überall – wenn es um Wasser geht. Anlagenmechaniker für Sanitär-, Heizungs- und Klimatechnik sorgen unter anderem dafür, dass das kühle oder warme Nass zuverlässig aus dem Hahn fließt.



Fotos: ZVSHK

Aber damit nicht genug, auch in Sachen Anlagen für die Wasserversorgung und -entsorgung, Einrichten von modernen Bädern oder umweltschützende Energietechnik wie etwa Solaranlagen sind Anlagenmechaniker die richtigen Ansprechpartner. Außerdem erstellen und warten sie auch Heizungsanlagen und sind Experten auf dem Gebiet der Regel- und Steuertechnik. Die Allround-Talente tragen aktiv zum Klimaschutz bei, denn mit ihren Spezialwerkzeugen installieren und überprüfen sie zudem regelmäßig Heizungs-, Klima- und Lüftungsanlagen – hochmoderne Systeme, bei denen es um Umweltschutz und Energieeinsparung geht.

Die Ausbildung

Angehende SHK-Anlagenmechaniker lernen während der

dreieinhalbjährigen Ausbildung aus welchen Materialien Wasserleitungen hergestellt und richtig verlegt werden. Außerdem sind sie nach kurzer Zeit Experten, wenn es darum geht, wie man Sanitäranlagen, wie eine Dusche, eine Badewanne oder Toilette, und Heizungsanlagen installiert. Auch technische und organisatorische Grundlagen, wie Kundenaufträge entgegennehmen, Arbeitsabläufe planen und durchführen, und die Ergeb-

nisse am Ende beurteilen, stehen auf dem Stundenplan. Zu den technischen Grundlagen gehören unter anderem das Bohren, Schrauben und Schweißen zum Befestigen von Anlagen, aber auch das Anfertigen von Rohren, Blechen und Profilen. Hierbei ist handwerkliches Geschick gefragt, denn oft müssen Teile maßangefertigt werden, damit sie auch hundertprozentig passen und der Kunde zufrieden ist.

Die Voraussetzungen

Wer SHK-Anlagenmechaniker werden möchte, sollte Sorgfalt und Fingerspitzengefühl mitbringen, denn bei der Installation beziehungsweise Wartung von Gasgeräten und -leitungen darf nichts schiefgehen. Das ist aber nicht die einzige Anforderung. Zudem sollten auch englischsprachige Unterlagen keine Hürde sein und man sollte gerne im Team arbeiten. Besonders für offene und kommunikative Menschen ist dieser Beruf geeignet, denn es wird oft auf Baustellen oder direkt beim Kunden zu Hause gearbeitet. Aber vor allem ein großes Interesse an Technik sollte vorhanden sein, denn Arbeiten an elektrischen Steuerungsgeräten sind an der Tagesordnung.

Welche Chancen bietet der Arbeitsmarkt?

Die Chancen auf dem Arbeitsmarkt sind gut, denn viele Betriebe suchen sowohl Azubis als auch Angestellte. Wer richtig durchstarten möchte, sollte sich auf jeden Fall weiterbilden und Zusatzqualifikationen erwerben. Schließlich hält auch im Handwerk die Digitalisierung Einzug und man sollte immer auf dem neusten Stand der Technik sein. Neben der Weiterbildung zum Installateur- oder Heizungsbauermeister kann man sich auch zum Techniker der Fachrichtung Heizungs-, Lüftungs- und Klimatechnik oder zur Fachkraft für Solartechnik ausbilden lassen. Wer Abitur oder Fachabitur hat, kann ein Studium im Fach Versorgungstechnik aufnehmen.

Gehalt

Wie bei den meisten Ausbildungen beginnt man mit einem niedrigeren Gehalt. Abhängig vom Arbeitgeber verdient man im ersten Lehrjahr zwischen circa 450 und 600 Euro brutto. Im zweiten Lehrjahr steigt das Gehalt auf zwischen 500 und 610 Euro, im dritten liegt es zwischen 550 bis 690 Euro. Zum Ende der Lehre verdient man circa 600 bis 720 Euro brutto.

Generell liegt das Gehalt als ausgereilter Anlagenmechaniker für Sanitär-, Heizungs- und Klimatechnik zwischen 1.800 und 2.000 Euro. Durch Fortbildungen oder Spezialisierungen kann auch mehr verdient werden. Durchschnittlich liegt das Gehalt eines Anlagenmechanikers für Sanitär-, Heizungs- und Klimatechnik zwischen 2.000 Euro und 3.200 Euro brutto monatlich. Die Höhe des Verdienstes hängt zum einen davon ab, in welchem Bundesland man arbeitet, aber auch wie lange der Beruf schon ausgeübt wird. Mit einer langjährigen Erfahrung verdient man oftmals mehr. (dzi)

HEYDO Apparatebau GmbH

Präzision und Kreativität seit drei Generationen



Viruschutzwand für Thekenbereich



HEYDO in Dortmund-Wickede ist 50 geworden! Der Familienbetrieb entwickelt und fertigt Bau- und Fertigteile für verschiedene Industriezweige – Blechverarbeitung auf höchstem Standard mit jahrzehntelanger Erfahrung.

Die Faszination für den Werkstoff Blech zieht sich durch die 50-jährige Firmengeschichte. Bereits in dritter Generation führt Matthias Heymann, Metallbaumeister und Betriebswirt des Handwerks, zusammen mit seinem Bruder Dr. Ing. Tobias Heymann, den 1969 durch Friedhelm Heymann sen. gegründeten Familienbetrieb mit 45 Mitarbeitern. Bis heute wird der Betrieb weitergeführt durch Friedhelm Heymann jun., darunter drei Azubis Erfahrung sind die Experten nie um die kreative Umsetzung der Ideen ihrer Kunden verlegen. Gerade der persönliche Kontakt zeichnet die leidenschaftlichen Metallverarbeiter aus. Sie sitzen oft mit den Kunden zusammen, Ideen umzusetzen, etwas zu entwickeln und schließlich zu konstruieren. Auch für ungewöhnlichste Anforderungen findet Familie Heymann und ihre Mitarbeiter passende Lösungen. Dank modernster Technik mit Laser-Stanzmaschinen, die Bleche bis 1500 x 3000 mm verarbeiten können, entstehen bei HEYDO unter anderem Blechverblendungen oder Edelstahlabdeckungen für den Ladenbau, Schutzsiebe für Pumpen und Rohrleitungssysteme für die chemische Industrie, Zentrifugenteile für Labore, Einstiegsleisten und Auspuffblenden für Automobilzulieferer oder

Beschichtungsanlagen für die Drahtindustrie. Dies sind nur wenige der vielfältigen Arbeiten des Unternehmens. Bei HEYDO verbindet man Erfahrung mit einem hohen Qualitätsanspruch. Pünktliche Lieferung und Zuverlässigkeit ist hier selbstverständlich! „Wir bieten in der momentanen Situation maßgeschneiderte Lösungen an um Thekenbereiche effektiv vor direktem Kundenkontakt und Virusübertragung durch Husten o.ä. zu schützen. Die gezeigte Plexiglas Schutzwand kann an spezielle Gegebenheiten seitens der Kunden angepasst werden. So sind nicht nur die Größe und die Befestigungsart sondern auch eventuelle Durchreichemöglichkeiten variabel auf den jeweiligen Einsatzbereich anpassbar. In Apotheken, Arztpraxen auf Empfangstresen oder in Beratungsstellen können diese flexibel zum Einsatz kommen.“

Weitere Informationen unter:
HEYDO Apparatebau GmbH
Gernotstraße 13
44319 Dortmund-Wickede
Telefon: (0 231) 921 02 70
Fax: (0 231) 219 73
E-Mail: info@heydo.de
Internet: www.heydo.de

Sportlich und gesundheitsorientiert in die berufliche Zukunft

Als Sport- und Bewegungskraft steht der/dem **staatlich geprüften Gymnastiklehrer/Lehrer** eine Fülle von Tätigkeitsfeldern offen. Der berufliche Weg kann nach der 3-jährigen Vollzeit- oder duale Ausbildung in den **Freizeitbereich** (Vereine, Studios) führen, in die **Tourismusbranche** (z. B. Sportanimation in den Ferienclubs oder auf Freizeitschiffen), in die **medizinisch-therapeutische Arbeit** (Präventionsangebote, Rehakliniken usw.), oder in den **Bildungsbereich** (Kindertageseinrichtungen, Volkshochschulen, Erwachsenenbildung, auch wieder für Sekundarstufe 1 in den **Schuldienst**).

Hier können die Gymnastiklehrer ihre Kenntnisse und Fähigkeiten in unterschiedlichster Weise mit Personal-Training oder in Gruppen arbeitend einbringen. So wird auch mit dem Einsatz von Musik Freude an der wiederentdeckten Bewegung vermittelt, aber auch Bewusstheit für den eigenen Körper geweckt sowie auch Bewusstsein für die eigene Gesundheit. Mit der gleichzeitig mit dem Berufsabschluss erworbenen **allgemeinen Fachhochschulreife** steht auch der Weg in die unterschiedlichsten Studiengänge offen.

Berufsausbildung

zur/zum staatlich geprüften

Gymnastiklehrer/Lehrer

Unterrichtsschwerpunkte u. a.

- Bewegungsausbildung
- Prävention/Rehabilitation
- Aerobic, Fitness, Sport/Spiel
- Tanz/Musik
- Sportmedizin
- Sporttherapie

gleichzeitig allgemeine Fachhochschulreife

Voraussetzung: FOS-Reife, Dauer der Ausbildung 3 Jahre

Ausbildungsbeginn: 01.08.2020 / Unterrichtsbeginn: 12.08.2020

GM Dortmund Berufskolleg für Sport und Gymnastik

Victor-Toyka-Str. 6 · 44139 Dortmund · Tel. 02 31/13 42 79
 Fax 02 31/13 42 66 · www.gymdo.de · info@gymdo.de





Fotos: djid/DGSv/Christian-Rolfes

Coaching ist Vertrauenssache

Den richtigen Berater für die berufliche Weiterentwicklung finden

Veränderung ist die einzige Konstante. Diese Erkenntnis trifft heutzutage auf nahezu jede Branche zu. Digitalisierung und Automatisierung verändern die Arbeitswelt grundlegend. Unternehmen setzen zusehends auf agile Methoden und flache Hierarchien. Das bewirkt mehr Flexibilität und kürzere Entscheidungswege, sorgt jedoch bei vielen Arbeitnehmern auch für Unsicherheiten und Fragen.

In derartigen Situationen kann es hilfreich sein, eine neutrale Sicht von außen zu nutzen und sich

kompetent beraten zu lassen: Sogenannte Business Coaches sind gefragte Experten für berufliche Veränderungen und die persönliche Weiterentwicklung – egal, ob es um neue Führungsaufgaben, einen Jobwechsel oder die Selbstständigkeit geht.

Kriterien für erfolgreiches Coaching

Berufliches Coaching boomt und damit wächst auch die Zahl der Berater, die in diesem Bereich tätig sind. Wie aber findet man einen Ansprechpartner, auf dessen Kompetenz man vertrauen kann? Eine erste Empfehlung lautet, sich Zeit zu lassen für die Entscheidung und Angebote genau zu prüfen. „Kann der Berater eine qualifizierte Weiterbildung vorweisen? Passt er mit seinen fachlichen Erfahrungen zu der eigenen Fragestellung? Erklärt er seine Vorgehensweise und plant er beim Start direkt Auswertungsschritte ein, um den Erfolg des Coachings sicherzustellen? Das sind wichtige Fragen für die Coach-Auswahl“, sagt Paul Fortmeier, Geschäftsführer und Verbandssprecher der Deutschen Gesellschaft



für Supervision und Coaching. Gute Coaches seien zudem an der Art und Weise zu erkennen, wie sie arbeiten, so Fortmeier weiter: „Dazu gehört es etwa, eine gründliche Auftragsanalyse durchzuführen und den Dingen schon in der Planungsphase einer Beratung im Interesse des Unternehmens und der handelnden Personen auf den Grund zu gehen.“

Qualifizierte Berater finden

Gute Berater können nach einem Erstgespräch zudem eine konkrete Empfehlung abgeben, ob und wie die individuelle Themenstellung sinnvoll gelöst werden kann – ob durch Supervision und Coaching oder eher durch Training, Fort-

bildung, Mediation oder andere Maßnahmen. Eine nützliche Hilfestellung gibt zudem etwa der Beraterscout unter www.dgsv.de. Hier werden rund 4.300 qualifizierte Berater geführt, die hohe Qualitätskriterien und ethische Leitlinien erfüllen. Coaches, die Mitglied der Gesellschaft sind, müssen beispielsweise eine zertifizierte Weiterbildung im Umfang von mindestens 705 Stunden vorweisen. Nicht zuletzt sollte man vor Beginn auch die Zahlungsmodalitäten klären. Coaching sollte zu einem wesentlichen Teil von den Unternehmen finanziert werden, da es sich um arbeitsbezogene Beratung handelt. Häufig sind auch Fördermittel verfügbar. (djd)

Blütenpracht auf dem Friedhof

Geschmackvolle Gestaltung fürs Grab



Foto: pixabay_congerdesign

Foto: pixabay_drrippycat

Tod und Bestattung zählen nicht gerade zu den populären Themen, mit denen man sich gern befasst. Aber es empfiehlt sich dennoch, sich rechtzeitig mit den Details auseinanderzusetzen, damit später für die Angehörigen Klarheit bezüglich der eigenen Wünsche herrscht.

Denn tritt erst einmal der Todesfall ein, gibt es meist den Wunsch nach einer klassischen Erdbestattung, aber auch Feuerbestattungen sind sehr populär. Von der bevorzugten Variante ist dann aber auch die Wahl des Grabs abhängig. Existiert keine Familiengruft (mehr), so kommen Erd- oder Urnengräber infrage. Und diese können und dürfen unterschiedlich gestaltet werden.

Erd- und Urnengrab

Wählt man eine klassische Beisetzung in einem Sarg, hat man die Wahl zwischen einer Doppelgruft mit 2,50 Metern Breite oder Einzelgrab mit 1,25 Metern Breite. Auch wenn das Thema unbequem ist: Eine längerfristige Planung hilft bei der Entschei-

dung für ein Grab. Denn wenn Oma vielleicht den Sarg bevorzugt und Opa die Urne, reicht trotzdem ein Einzelgrab aus. Neben einem Sarg finden hier nämlich noch zwei weitere Urnen Platz. Sind sich alle Familienmitglieder einig, dass eine Feuerbestattung das Richtige ist, dann ist ein kompaktes Urnengrab die Lösung. Auf einer Fläche von bis zu 2,25 Quadratmetern können vier Urnen beigesetzt werden – die Größe variiert je nach Friedhof von einmal ein Meter bis zu 1,5 mal 1,5 Meter.

Gestaltung

Häufig wünschen sich die Angehörigen möglichst pflegeleichte Lösungen für ein Grab. Am einfachsten ist es mit Urnengräbern, denn diese dürfen in der Regel vollständig mit einer Platte abgedeckt werden. Bei Erdgräbern hingegen müssen auf den meisten Friedhöfen 50 Prozent der Fläche frei bleiben. Rund 80 Prozent der Urnengräber werden vollständig abgedeckt und mit einer Schrift versehen. Fest installierte Lampen oder Aussparungen für Pflanzen gibt es hier natürlich

auch. Bei Erdgräbern sind größere Abdeckungen aus Stein kombiniert mit einer schlichten Stele bzw. einem schlanken, hohen Stein derzeit sehr modern. Umfassende Beratung bekommen Sie in Sachen Grabgestaltung beim Steinmetz.

Bepflanzung

Mit einer stimmungsvollen Bepflanzung können Sie das ganze Jahr über Ihre Zuneigung zum Verstorbenen ausdrücken. Eine Kombination aus einer Dauer- und einer saisonalen Wechselbepflanzung bietet viele Vorteile. Das Grab sieht immer gepflegt aus und bietet Abwechslung durch die unterschiedlich blühenden Gewächse. Ein dichter Pflanzenbesatz hindert außerdem das Unkraut daran, überhaupt zu keimen. Im Frühjahr bringen Zwiebelblumen Farbe aufs Grab: Hyazinthen, Krokusse und auch Zierlauch (Allium) machen sich hübsch. Hornveilchen

sind ebenfalls sehr dekorativ.

Ein wichtiger Faktor bei der ganzjährigen Grabgestaltung ist die Lage des Grabes. Wer es pflegeleicht mag, kann zum Beispiel auf sehr flach wachsende Arten wie Sternmoos oder Fiederpolster zurückgreifen, die nie geschnitten werden müssen. Stark wachsende Bodendecker mit großen Blättern haben einen anderen Vorteil: Sie können Herbstlaub einfach überwachen. Für Gräber unter großen Laubbäumen sind sie deshalb eine gute Wahl. Je besser die Pflanzen zu den Wachstumsbedingungen wie Licht und Feuchtigkeit passen, desto gesünder wachsen sie. Zudem sollten Sie überlegen, wie oft Sie zur Pflege vorbeikommen können oder ob Sie den Friedhofsgärtner Ihres Vertrauens beauftragen möchten. Auch für Tipps in Sachen saisonaler Bepflanzung stehen die Experten gerne zur Verfügung. (dzi)

Wir suchen
2 LKW-Fahrer
(7,5 t) auf 450 € Basis

zur Auslieferung v. Brot- u. Backw.
ab Wickede-Ruhr,
(gerne Frührentner).

Wahlweise in der Wo., am
Wochenende oder sonntags!

Voraussetz.: Fahrpraxis,
Fahrerk. + 95. Wir freuen uns
auf Ihren Anruf unter:

☎ **0172 - 26 22 732**





©Edwardderule/AdobeStock

Beauty- und Make-up Spezialisten

Augenbrauen, Wimpern und Co. – perfekter Look dank Profis

Aus der Promi-Welt sind Beauty-Eingriffe heute nicht mehr wegzudenken. Es müssen jedoch nicht immer gleich umfassende Schönheitsoperationen sein: Auch in Sachen Make-up gibt es Lösungen für Problemfälle, zum Beispiel, wenn die Augenbrauen zu dünn sind oder die Lippenkontur recht blass aussieht.

ist ein Beispiel dafür, dass selbst Permanent-Make-up nichts für die Ewigkeit ist. Denn anders als bei einem klassischen Tattoo wird die Farbe, um beispielsweise einen Lidstrich oberhalb des Wimpernkranzes aufzutragen, nur in die obere Hautschicht eingebracht.

Schöne Augen

Gerade in Sachen Augenbrauen ist ein dauerhaftes Make-up derzeit sehr angesagt. Neben der „klassischen“ Methode ist hier „Microblading“ im Trend. Hierbei wird nicht mit einem Gerät, sondern mit der Hand gearbeitet

und jedes Härchen einzeln gezeichnet. Optimal auch für diejenigen, denen aus gesundheitlichen Gründen – zum Beispiel wegen einer Chemotherapie oder Neurodermitis – die Augenbrauen komplett fehlen, da mit dieser Technik eine komplette Rekonstruktion der Braue ermöglicht wird. Auch, wer eine Korrektur oder einfach eine vollere Braue wünscht, bekommt dank „Microblading“ eine natürliche Optik. Neben den Brauen können Experten für Permanent-Make-up auch Lidstriche setzen. Tipp: Mit Permanent-Make-up können sich Brustkrebspatientinnen auch ihre Brustwarze rekonstruieren lassen, die Kosten dafür werden unter Umständen von der Krankenkasse übernommen.

Es gibt auch Beauty-Behandlungen, die nicht von solch langer Dauer sind, zum Beispiel Wimpernverlängerungen, die Ihnen einen atemberaubenden Augenaufschlag bescheren. Wer sowieso schon schöne Wimpern hat, kann sich mit Färben die Mascara sparen. Augenbrauen lassen sich auch färben. Auch Gel-Nägel sind nicht für die Ewigkeit und laden zum Experimentieren ein. Aktuell liegen „Babyboomer-Nails“ im Trend, die einen dezenten Farbverlauf von Rosé zur weißen Spitze aufweisen. Der Frühling kann also kommen! (hs)

Volle Lippen

Natürlich kann man sich seine

Lippen voller spritzen lassen, aber für einen frischen, natürlichen Look ohne Lippenstift können Sie auch auf die Dienste von einem Make-up-Profi zurückgreifen. So können etwa die Konturen der Lippen dezent in der Farbe der eigenen Lippen oder etwas dunkler nachgezogen werden. Ebenfalls möglich ist es, seinen kompletten Mund in seiner Wunschfarbe pigmentieren zu lassen, sodass der Lippenstift in der Handtasche praktisch der Vergangenheit angehört. Wichtig ist bei allen permanenten Make-ups, dass Sie sich vorab umfassend beraten lassen, denn es geht hier nicht nur um die richtige Form oder Farbe, sondern auch die möglichen Risiken, wie zum Beispiel allergische Reaktionen oder Entzündungen.

Nachholtermin steht fest

Jürgen B. Hausmann am 30. Mai in Werl

Seit 20 Jahren begeistert Jürgen B. Hausmann nun schon mit seinem wunderbaren Kabarett „direkt von vor der Haustür“. Das möchte der Kabarettist natürlich auch mit dem Publikum feiern – mit seinem Jubiläumsprogramm „Jung, wat biste jroß jeworden!“



Foto: Guido Schröder

Sein ausverkauftes Gastspiel in der Werler Stadthalle, das ursprünglich für Samstag, 14. März,

geplant war, wurde wegen Corona verschoben. Aber die gute Nachricht für alle Kartenbesitzer lautet: Es wurde bereits ein Ersatztermin gefunden. Sie können sich jetzt auf einen unterhaltsamen Abend am Samstag, 30. Mai, um 20 Uhr in der Stadthalle Werl freuen. Selbstverständlich behalten die Tickets ihre Gültigkeit. Falls Sie Ihre Karten zurückgeben möchten, kontaktieren Sie bitte für weitere Informationen die Stadthalle Werl.

„Wer hat Angst vor Virginia Woolf?“

„Ensemble halb Acht“ bringt Klassiker auf die Bühne

„Ein Liebesspiel“ nennt das „Ensemble halb Acht“ seine neue Produktion „Wer hat Angst vor Virginia Woolf?“. Geplant war die Premiere für den 24. April. Ob der Termin in Folge der allgemeinen Terminverschiebungen gehalten werden kann, ist unklar. Der neue Termin wird über die Medien oder über ensemble-halb-acht.de frühzeitig bekannt gegeben.



(v. l.) Christian Kuntze, Monika Hufnagel, Karin Steinhoff, Johannes Pukrop bringen „Wer hat Angst vor Virginia Woolf?“ auf die Bühne. Foto: Peter Raab

Der Klassiker von Edward Albee aus dem Jahr 1962 beleuchtet, durchaus komisch, die Frage nach Wirklichkeit und Fiktion. Genutzt wird das Bild eines gnadenlosen Ehekriegs eines Paares: Martha, Tochter eines Hochschulrektors in einer mittelgroßen US-Stadt, und George, einfacher Professor für Geschichte, sind in Hassliebe miteinander verbunden. Nach einer rau-

schenden Party lädt Martha das junge Paar Honey und Nick zur nächtlichen Nachfeier ein – und dann fliegen, vor diesen zwei Besuchern als Publikum, die Fetzen!


Es spielen Monika Hufnagel, Johannes Pukrop, Karin Stein-

hoff und Christian Kuntze. Regie führt Werner Braukmann. Das „Ensemble halb Acht“ ging aus dem 1989 am Conrad von Soest Gymnasium gegründeten Schultheater „Ensemble halb Fünf“ hervor. Die Spieler haben in den letzten beiden Jahren Daniel

Glattauers „Wunderübung“ und Molières „Menschenfeind“ mit Erfolg inszeniert. Wer die Produktion live erleben möchte erhält Tickets zum Preis von 12 Euro (Schüler und Studenten zahlen 6,50 Euro) im Vorverkauf über www.hellwegtickt.de.

- Anzeige -

Das Immunsystem stärken!



„Wir sind auch in der Krise für Sie da. Stärken Sie mit unserer Unterstützung jetzt Ihr Immunsystem“, betont Natalie Spital, Inhaberin und Geschäftsführerin von Spital Physio in Soest. In beiden Praxen arbeiten Sie mit geschultem Personal aktiv an Ihrer Gesundheit.

Gesundheit wird hier ganz großgeschrieben. Gerade jetzt ist ein intaktes Immunsystem von größter Wichtigkeit. Die Mitarbeiterinnen und Mitarbeiter beraten Sie gerne bei Fragen zur Stärkung der eigenen Abwehrkräfte. Was hilft wirklich? Einige Produkte können in den Praxen erworben werden.

Die Profession von Spital Physio umfasst aber natürlich auch die Gesundheit des Körpers. Sie brauchen mehr Bewegung? Nach einer Operation möchten Sie zu alter Fitness zurückkehren? Oder hat Ihr Hausarzt Ihnen Physiotherapie verordnet? Dann lassen Sie sich doch einfach einen Termin bei Spital Physio in Soest geben. Ob Rehabilitation oder Therapie – hier finden Sie garantiert den richtigen Ansprechpartner!

Die Praxen verfügen nach §20 Sozialgesetzbuch über eine Krankenkassenzulassung, arbeiten also auch auf ärztliche Verordnung. Vom Gesundheitscheck über orthopädische Rückenschule bis hin zu Herz-Kreislauf-Training finden Sie alles im Angebot.

Gerade in der heutigen Zeit belastet man seinen Körper häufig einseitig. Ob bei der Arbeit am Computer, bei einer Tätigkeit, bei der man viel steht, oder während einer Beschäftigung mit immer gleichen Bewegungsabläufen sollte man darauf achten, den Bewegungsapparat zu trainieren, um Schmerzen an Rücken, Schultern, Nacken und Kopf vorzubeugen. Das gut ausgebildete Fachpersonal erstellt mit Ihnen einen individuellen Therapieplan, um optimale Resultate zu erzielen.


Müssen Menschen aufgrund einer Erkrankung ihre Ernährung umstellen, finden sie hier qualifizierte Beratung. Die können Sie auch in Anspruch nehmen, wenn Sie Gewicht verlieren möchten. Außerdem gehören Massnahmen wie z.B. die Akupunktur, Infusionen oder die Kräuterheilkunde zur Entgiftung des Körpers zum Angebot.

Egal, ob Sie 20 oder 70 Jahre alt sind, Spital Physio richtet sich an alle, die gesund werden und bleiben möchten. Mit jahrelanger Fachkompetenz führt Sie das Team zu Ihren persönlichen Zielen hin. Gerne stehen Ihnen die Mitarbeiterinnen und Mitarbeiter für eine individuelle Beratung zur Verfügung.


www.spital-physio.de
persönlich: Daelengasse 9 oder Kloster Paradiese im Stiftsfeld 1 in 59494 Soest
per mail: praxis@spital-physio.de
telefonisch: 02921-3 50 10 80 / 3 50 10 82




Stärkung des Immunsystems




Ernährungsberatung



...und vieles mehr!



Schauen Sie unter
www.spital-physio.de



©F.K.W. Verlag

Tschüss, Frühjahrmüdigkeit!

Westönnen tanzt in den Mai



Foto: Schützenbruderschaft St. Sebastianus Westönnen

Am Donnerstag, 30. April, wird in der Westönnener Schützenhalle der Frühjahrmüdigkeit ade gesagt und fröhlich und entspannt in den Wonnemonat Mai getanzt. Ab 20 Uhr darf getanzt werden.

Nach dem Erfolg der letzten Jahre und steigendem Zulauf an Gästen aus dem Umkreis freuen sich die Westönnener Schützen als Ausrichter wieder auf eine tolle Maifeier.

Um 18 Uhr beginnt der Abend mit dem Setzen des großen Maibaumes auf der Wiese vor der Schützenhalle. Bei gemütlicher Biergartenatmosphäre können

die Besucher unter den Linden schon einmal das erste Getränk oder eine Bratwurst vom Grill genießen. Sollte das Wetter nicht mitspielen, tut das der Stimmung keinen Abbruch, schließlich ist die Halle schon für den Abend auf Hochglanz gebracht. Drinnen wartet DJ Stefan Cordes darauf, langsam aber sicher die Partystimmung steigen zu lassen. Spätestens ab 20 Uhr freuen sich die Schützen auf ein gemischtes Publikum, bei dem wirklich jeder auf seine Kosten kommt.

Ob Musik und Tanz oder entspannte Unterhaltungen mit alten Freunden oder neuen Bekannten an der Theke, das alles ist in Westönnen möglich. Freuen Sie sich außerdem auf eine große Getränkeauswahl an der Event-Theke. Der Eintritt ist frei.

Briefmarken-/Münzankauf
auch umfangreiche Sammlungen,
Hausbesuch, Barzahlung.
Assessor U. Redecker, Im Stahiskamp 82
44581 Castrop-Rauxel, Tel. 02305/81311

Wir kaufen Wohnmobile + Wohnwagen
Telefon: 03944-36160
www.wm-aw.de Fa.

Rolf kauft Wohnwagen/Wohnmobile
auch renov.-bedürftig, ohne TÜV
Tel. 0221/2 76 96 12 oder
0177/5 06 82 42, auch Sa./So. Rolf

Vorfreude auf Sommer

Inspirationen für die nächste Reise
Tage genießen

Auch wenn momentan Reisen aufgrund der Corona-Situation nicht mehr möglich sind und selbst im Inland der Urlaub auf Balkonien oberste Priorität hat, kann man dennoch ein wenig schwelgen. Denn: Die Einschränkungen werden irgendwann auch einmal vorbei sein und dann steht der Erholung nichts mehr im Wege.

Wem aktuell nicht der Sinn nach einer Fernreise oder Kreuzfahrt steht, der sollte in der Heimat auf Entdeckungsreise gehen. Was kulturelle Vielfalt anbelangt, müssen sich unsere Metropolen nicht hinter anderen in Europa verstecken. Wandern in den Alpen oder Mittelgebirgen, Radtouren am Bodensee, die Mecklenburgische Seenplatte entdecken, ein Kurztrip mit Wellness im Hotel... Für jeden Geschmack ist in Sachen Reise etwas dabei.

Pauschalreisen sind für alle optimal, die einfach mal abschalten möchten: Von der Anreise über Trans-



fers bis zur Verpflegung und vieles mehr sind alle wichtigen Reisebausteine im Preis enthalten. Bei der Verwirklichung und Planung Ihres Traumurlaubs können die lokalen Reisebüros mit Rat und Tat zur Seite stehen, denn die Mitarbeiterinnen und Mitarbeiter wissen aus Erfahrung, welches Ziel alle Wünsche erfüllen kann. Dabei bieten natürlich auch Ferienwohnungen den Luxus sich fern von zu Hause wohl zu fühlen und zu entspannen. Damit die Reise perfekt wird und nichts zu Hause liegen bleibt, gibt es im Internet die entsprechenden Checklisten, die Sie unter: www.checkliste.de finden.

Foto: Carlos Arias Enciso / www.nordseetourismus.de

Schnuppert Sie Sylter Luft!

Appartementvermietung
Christa Schmitz
Westerland Sylt
0 46 51 / 94 41 30
www.appartement-schmitz.de

Insel Rügen, Sassnitz, komf. FeWo,
Balkon, Meerblick, Termin unter:
Tel. 02381-36211 o. 0171-9754684
knicker-sassnitz.de

Cuxhaven-Döse:
komf. FeWo, NR, max. 4 P., keine Tiere,
4 Min. z. Strand, Schwimmbad, Sauna u.
Dampfbad im Haus, www.aufnachcux.de
☎ 05741 / 6911

Auszeit in Bad Rothenfelde im Teutoburger Wald



Das Kurhotel Drei Birken ist ein privat geführtes 4-Sterne Hotel mitten im Herzen von Bad Rothenfelde. Zeitgemäß ausgestattete Zimmer in absoluter Wohlfühlumgebung erwarten Sie. Ein geschmackvoll eingerichtetes à la carte Restaurant, eine gemütliche Weinbar und eine einladende Sonnenterrasse laden den Gast zum Verweilen ein. Familiäre Herzlichkeit gepaart mit gutem Service lassen den Alltag vergessen! Im Wellnessbereich des Hauses mit Schwimmbad, finnischer Sauna, Infrarotsauna, Ruhebereiche und Liegewiese können Sie Ihre Seele baumeln lassen. Verwöhnprogramme mit regionalen Produkten aber auch Kosmetik, Maniküre, Pediküre in modernster Kabinausstattung sowie ein Rasulbad mit heißem Stein, ein Softpack und ein Traumbad lassen keine Wünsche offen! Der im Haus ansässige Allgemeinmediziner und Baderarzt und eine Praxis für Physiotherapie ergänzen das Gesundheitsprogramm. Alle Kuranwendungen im klassischen Sinne werden hier angeboten. Eine Vielzahl an Arrangements passend zu jeder Jahreszeit hält das Hotel für Sie bereit.

„Frühlingserwachen“
2 Übernachtungen mit
Verwöhnfrühstück
1 3-Gang Menü am Abend
Preis p.P. im DZ **139,00 €**
im EZ **159,00 €**

„Rosige Zeiten“
7 Übernachtungen mit
Halbpension
Preis p.P. im DZ **545,00 €**
im EZ **665,00 €**

Wir freuen uns auf Ihren Besuch!

Lisa Büning • Birkenstrasse 3
49214 Bad Rothenfelde
Tel. 05424/6420
www.hotel-drei-birken.de
info@hotel-drei-birken.de

Beraten. Geplant. Eingebaut: Passt!



Daniela Volz (02921) 982 386



Michael Stratmann (02921) 982 371

auf dem Weg
zu Ihnen:
Hartmut Riede
Kai Hillefeld



www.kuechen-soest.de

Mit uns wird
Ihre neue
Küche
zu einem
guten Erlebnis!

Franz Kerstin
K ü c h e n

michael.stratmann@franz-kerstin.de
Clevische Str. 8-10 · 59494 Soest

Mo-Fr: 9-18 Uhr
Sa: 9-12:30 Uhr



ROGNER
VARIO DACH
Terrassendach-Manufaktur

Rogner Variodach
Terrassendachprofi GmbH
Köttersweg 21
59494 Soest • 0 29 21 / 6 22 22
www.rogner-variodach.de

