

# Der Lippetal

Magazin für Lippetal,  
Eickelborn, Benninghausen, Göttingen, Diestedde,  
Uentrop, Bettinghausen, Ostinghausen, Weslarn,  
Stocklarn, Berwicke und Umgebung



**Fußbodentechnik Specken**  
Qualität ist nicht nur ein Wort

Sonierung  
Neuerlegung  
Reinigung  
Wartung

Brede 15 • 59302 Celde  
Tel. 02520/618  
Mobil 0160/8018018

PVC Teppich  
Parkett  
Linoleum

**möbelstudio**  
Stromberger Straße 86  
59329 Wadersloh • Tel. 02523 1093  
www.moebel-studio.de

Zeitloses Design sucht...

...zeitgemäße  
4 Wände.

# Noch mehr Frisches aus erster Hand

Das „Möhrchen“ wird erweitert

- Anzeige ©F.K.W. Verlag -

**Wer im Lippetal Wert auf frische Bioprodukte aus der Region legt, der kennt ihn ganz sicher: den Bio-Laden „Möhrchen“ im Gewerbegebiet Rommersch in Lippborg.**

Der kleine, aber feine Laden, der von der Genossenschaft der Öko-Bauern an ihrem Sitz unterhalten wird, bietet die gesamte Bandbreite von Bioprodukten: frisches Gemüse, Kartoffeln, Milchprodukte aber auch Brot, Brotaufstriche, Müsli, Getränke, Kaffee, Tee, Süßigkeiten und Trockenobst, delikate Bio-Weine sowie biologische Shampoos und Haushaltsreiniger.

Weil er so beliebt ist und die Genossenschaft ihren treuen Kunden noch mehr frische Produkte anbieten möchte, entsteht am aktuellen Standort ein ganz neuer Laden. Das aktuelle Holzhäuschen wird entfernt. An gleicher Stelle wird ein etwas größeres und noch schöneres Ladengeschäft errichtet. Sobald der Neubau einsatzbereit ist, können die Kunden nicht nur neue Produkte entdecken, sondern auch länger shoppen und verweilen, denn die Öffnungszeiten werden erweitert.

## Qualität bleibt gleich

Bei allem Neuen bleiben aber zwei Dinge gleich. „Der gute und persönliche Service sowie die Qualität und die Sicherheit der Bioprodukte“, versichert Klaus Rauhaus, der vor seiner Tätigkeit als Geschäftsführer der Genossenschaft auf 20 Jahre praktischen Landbau als Betriebsleiter eines Biogutes im Kreis Lippe zurückblicken kann.

Wer im „Möhrchen“ kauft, kann sicher sein, dass die ökologische Anbauweise der Produkte die Ressourcen Wasser, Boden und Insekten schon sowie die Bodenfruchtbarkeit und die Pflanzengesundheit fördert. So wer-



Fotos: F.K.W. Verlag

den natürliche Lebensräume erhalten und die Artenvielfalt gefördert. „Nachhaltigkeit ist dabei ein wichtiger Faktor. Definitiv nicht nur ein Trend, sondern wichtig für unsere Zukunft“, erläutert Klaus Rauhaus. Weil Nachhaltigkeit so wichtig ist, bekommen Produzenten aus dem näheren Umland immer mehr den Vorrang und ihre Produkte werden im neuen „Möhrchen“ verkauft. Denn: Die Soester Börde hat sehr gute Böden bestens geeignet für gesunden Genuss.

## Persönliche Note

Natürlich bleibt die persönliche Note beim Einkaufen auch im neugebauten Laden erhalten. Unter der Leitung von Hildegard Köhler stehen den Kunden Petra Hinz und Andrea Hildebrand beratend zur Seite. Das Team geht gerne auf Ihre Wünsche ein und bestellt für Sie auch gerne individuell Ware. Ein netter, persönlicher Plausch inklusive Tipps zu den Produkten wird gratis mitgeliefert. Natürlich können Sie auch weiterhin Bio-Fleisch aus den angeschlossenen Betrieben im „Möhrchen“ kaufen. Vorbestellungen nehmen die Damen direkt vor Ort oder auch telefonisch entgegen.

## Momentane Öffnungszeiten:

**Dienstag und Donnerstag von 10 bis 14 Uhr und Freitag von 10 bis 15 Uhr.**

**Freuen Sie sich auf das neue „Möhrchen“, kommen Sie vorbei und überzeugen Sie sich von der ausgezeichneten Bio-Qualität.**



Foto: Genossenschaft der Öko-Bauern



Gewerbegebiet Rommersch 13  
59510 Lippetal-Lippborg  
Tel. 02527/9302-0  
info@oeko-genossenschaft.de  
www.genossenschaft-der-oeko-bauern.de

## Inhalt

Parade der Schützenpaare	6
Neues aus der Lippetalschule	11
Neues aus der Fahrschule	12
Rezepttipp: Grillen und Erdbeeren	15
Fahrradtipp	24
Blütenreicher Garten	26

## Impressum

**Der Lippetaler**  
Die Illustrierte für das Lippetal  
**Herausgeber:**  
FKW Fachverlag GmbH  
in Kooperation mit  
Der Lippetaler Verlagsgesellschaft GbR  
Delecker Weg 33  
59519 Möhneseewippringsen  
Telefon: 02924/87 970-0  
Telefax: 02924/87 970-29  
E-Mail: info@fkwwerlag.com  
Internet: www.fkwwerlag.com  
**Redaktion:** Heike Sieger, Michaela Dziwisch  
E-Mail: redaktion@fkwwerlag.com  
www.fkwwerlag.com  
**Anzeigen:**  
Rüdiger Deparade  
Tel.: 02924/87 970-0  
info@fkwwerlag.com  
**Satz:** FKW Fachverlag GmbH  
**Druck:** Senefelder Misset, Doetinchem  
**Erscheinungsweise:** alle zwei Monate  
**Verbreitungsgebiet:**  
Der Lippetaler wird kostenlos an Haushalte verteilt und ausgelegt. Wir gehen mit eingesandten Texten, Vorlagen, Anzeigen und Fotos sorgfältig um, übernehmen aber keine Haftung. Vom Verlag gestaltete Inhalte und gestaltete Werbeanzeigen dürfen nur mit ausdrücklicher, schriftlicher Genehmigung des Verlages weiterverwendet werden. Kritik, Lob und Anregungen gern an die oben genannten Mailadressen und Telefon bzw. Faxnummern.

**Erfüllungsort:** Soest • **Auflage:** 10.000  
Keine Gewähr für unaufgefordert eingesandte Manuskripte oder Fotos. Der Abdruck von Veranstaltungshinweisen ist kostenlos. Abdruck und Vervielfältigung redaktioneller Beiträge und Anzeigen bedürfen der ausdrücklichen Zustimmung des Verlages.

**Titelfoto:** Pressefoto: ADAC Westfalen e.V.

# Liebe Leserinnen und Leser,

**sind Sie auch schon in Sommerlaune? Zum Glück wird es ja langsam wärmer und auch in die Städte und Gemeinden zieht nach langer Zeit wieder Leben ein. Zwar müssen wir auf große Feiern wie Schützenfeste noch verzichten, aber sicher ist auch: Kultureinrichtungen können wieder öffnen und das macht Hoffnung und Lust auf einen tollen Sommer.**

Außerdem stehen die Sterne günstig, dass man für den Sommerurlaub wieder in die Ferne schweifen kann. Wer dennoch lieber in heimischen Gefilden bleibt, der kann es sich auch zu Hause schön machen. Wir haben viele Tipps für Sie. Zum Beispiel, wie Sie Ihren Garten in ein Blumenmeer verwandeln oder wie Sie Ihren vier Wänden eine Frischzellenkur verpassen können.

Fahrschulen sind nur etwas für Jugendliche, die ihren Führerschein machen wollen? Falsch gedacht! Warum es sich auch für erfahrene Autofahrer lohnen kann, eine Fahrschule zu besuchen, verraten wir Ihnen in dieser Ausgabe. Haben Sie noch einen der alten grauen oder rosafarbenen Führerscheine? Dann gehören Sie zu denjenigen, die sich zügig um einen neuen kümmern müssen. Diese Dokumente verlieren ab dem 19. Januar 2022 schrittweise ihre Gültigkeit – gestaffelt nach dem Geburtsjahr des Inhabers. Bis wann

Sie Ihren Führerschein umtauschen müssen, verraten wir Ihnen in dieser Ausgabe.

Radeln Sie gern? Dann sollten Sie einmal die „Prima Klima“-Route mit Ihrer Familie ausprobieren. Die Radtour wurde von den „Ludgeristrolchen“ erarbeitet und man kann sogar etwas gewinnen! Ein weiteres Ausflugsziel für Radfahrer ist die Abtei Liesborn. Das Museum hat unter Auflagen wieder geöffnet und ab dem 12. Juni können Sie die neue Kunstaussstellung bewundern. Sie sehen, es lohnt sich. Außerdem hat der Kreis Soest seine Freizeit-App aktualisiert, in der Sie Tipps zu Wander- und Fahrradrouten finden.

Natürlich kommt auch die Kulinarik in dieser Ausgabe nicht zu kurz! Im Sommer verbringen wir unser Leben hauptsächlich an der frischen Luft. Allen, die sich aufs Grillen freuen, legen wir unseren Rezepttipp ans Herz. Holen Sie sich ein Stückchen Schweden auf den Grillteller und probieren Sie einmal unsere Köttbullar- und Kartoffel-Rosmarin-Spieße mit Preiselbeer-Creme. Und da wir mitten in der Erdbeerzeit sind, können Sie zum Nachtisch direkt etwas mit den süßen roten Früchten zaubern. Lassen Sie es sich schmecken.

Zudem gibt es Neues aus der Lippetalschule und einen Führungswechsel im St. Ida-Stift.

Außerdem stellen wir Ihnen pünktlich zum 60-jährigen Jubiläum die LWL-Akademie und ihre Angebote vor. An der Pflegeschule werden die Profis im Gesundheitswesen von morgen ausgebildet.

Last but not least würdigen wir in dieser Ausgabe noch einmal die amtierenden Königspaare der Lippetalerschützenvereine. Sie alle bekommen einen Eintrag in die Geschichtsbücher, denn dass Königspaare gleich drei Jahre regieren, das ist wahrlich einmalig.

Denn schweren Herzen haben sich die Schützenvereine dazu entschieden, auch in diesem Jahr ihre Feste abzusagen. Aber ein Schützenfest zu feiern und dabei Gesundheitsrisiken für Gäste sowie Schützenbrüder und -schwestern in Kauf zu nehmen, kam selbstverständlich nicht infrage. Man möchte viel lieber ein unbeschwertes Fest feiern. Eines ist sicher: Wenn sich die Situation weiterhin so positiv entwickelt, können wir alle 2022 wieder ausgelassen Schützenfest feiern. Bis dahin bleiben Sie hoffnungsvoll und freuen sich gemeinsam mit den Regenten auf die nächste Schützenzeit mit Freunden und Besuchern! Viel Spaß beim Lesen und bleiben Sie gesund! Ihr Team von

„Der Lippetaler“

Ihre Medienberaterin  
**Mechthild Vogt**  
Telefon: 0 29 24 - 87 970-13  
E-Mail: vogt@fkwwerlag.com

**weitblick | medien**

Heiko Marcher | Abteiring 29 | 59329 Wadersloh  
Tel.: 02523. 95 99 909 Mobil: 0151. 50 75 03 41  
post@weitblick-medien.de | www.weitblick-medien.de

## Projekt gesichert


241.000 Euro für Lippborger Treffpunkt

**Einen schönen Erfolg konnte der noch junge Verein „Lippborger Dorfgemeinschaft“ verkünden: Der gewünschte Zuschuss vom Land ist zugesagt und eingetroffen. Aus dem Dorferneuerungsprogramm fließen 241.000 Euro nach Lippborg.**

Nachdem der Rat letztes Jahr grünes Licht für den Kauf des Gebäudes gegeben hatte, wurde der Förderantrag gestellt – mit Erfolg. „Wir freuen uns riesig“, sagt der zweite Vorsitzende, Franz Westhues. Erst vor gut einem Jahr mit der Vorsitzenden Beate Belmann gegründet, ist das Ziel des Vereins ein gutes Stück näher gerückt. „Viele fragen schon, wann es endlich los geht“, ergänzt Franz Westhues.

In enger Abstimmung mit der Gemeinde haben die ersten Arbeiten begonnen. Sicher ist aber auch: Es gibt viel zu tun, um die Immobilie für den neuen Zweck herzurichten. Und ein Großteil der Renovierung muss in Eigenleistung erbracht werden. Spenden werden daher weiterhin gern entgegengenommen. Doch Westhues ist weiterhin zuversichtlich: „Die Unterstützung ist nach wie vor groß“, erklärt er. Ein großer Dank geht daher an alle, die die bisher bereits geholfen haben, die Pläne für das Dorfgemeinschaftshaus in die Tat umzusetzen.

**Sommer, Sonne, Ferienzeit!**



**BRENTRUP**

Sanitär • Elektro • Heizung

Ilmerweg 1  
59510 Lippetal-Lippborg  
Tel. 02527 / 8335 - Fax 8000

**SCHUHHAUS BEILE**  
Inh. M. Steinhoff

Tel. 0 25 27/91 93 91

Ihr Schuhhaus mit dem besonderen Service

Aktuelle Sommermode eingetroffen!

Hauptstr. 24  
59510 Lippetal-Lippborg

**Elli Lippborg**  
...frisch, gesund & lecker!



Öffnungszeiten:  
Mo.-Sa.  
7.00-20.00 Uhr  
Tel.: 02527-9193866



Foto: F.K.W. Verlag

**SALON HAARSCHÄRF**  
by Katja

Haarschnitt  
ab **12€**

Dienstag-Freitag 9.00-18.00 Uhr  
Samstag 8.00-12.00 Uhr  
Montag Ruhetag

Hauptstr. 11  
59510 Lippetal-Lippborg  
0 25 27 - 91 89 40

## 60 Jahre LWL-Akademie Lippstadt

Moderne Ausbildung der Fachkräfte von morgen

**Die LWL-Kliniken für Psychiatrie, Psychotherapie und Psychosomatik in Lippstadt und Warstein sind sicher vielen ein Begriff. Dass der Landschaftsverband Westfalen-Lippe (LWL) hier aber auch höchst qualifizierte Fachkräfte ausbildet, ist vermutlich weniger bekannt. Grund genug, die Akademie für Gesundheits- und Pflegeberufe des Landschaftsverbandes Westfalen-Lippe (LWL) zu ihrem 60-jährigen Bestehen einmal näher vorzustellen.**

Die LWL-Akademie ist eine von insgesamt vier Bildungseinrichtungen für Pflegeberufe im LWL-Psychiatrieverbund. Die Schule für Pflegeberufe erhielt 1961 die staatliche Anerkennung und bildet seitdem erfolgreich aus.

Mit dem neuen Pflegeberufegesetz, das 2020 in Kraft trat, entstand die neue generalistische Ausbildung zum/zur Pflegefachmann/Pflegefachfrau. Sie ist vielfältig und breit gefächert. Nach erfolgreichem Abschluss können die Profis entscheiden, ob sie weiterhin im psychiatrischen Bereich arbeiten möchten oder in andere Versorgungsbereiche der stationären Akutpflege, ambulanten Akut- und Langzeitversorgung oder stationären Langzeitversorgung wechseln.

„Durch unsere vielfältigen Kooperationspartner ist es unseren Auszubildenden möglich, ihre Praxisphasen während der Ausbildung auch in anderen Einrichtungen zu absolvieren. Diese Chance bietet einen großen Mehrwert, weil sie schon frühe, abwechslungsreiche Einblicke in die verschiedenen Bereiche erhalten“, erklärt Danica Goy, Pressesprecherin der LWL-Kliniken. Die Azubis erwerben einen einheitlichen Berufsabschluss mit EU-weiter Anerkennung.

**Bewerbung und Weiterbildung**  
Potenzielle Azubis können sich für die dreijährige Ausbildung online auf [www.lwl-akademie-lippstadt.de](http://www.lwl-akademie-lippstadt.de).



Foto: Matthias Haslauer

de bewerben. Wer als examinierte Pflegefachkraft zusätzlich ein neues Aufgabengebiet übernehmen und eine bedeutende Funktion in der Ausbildung neuer Pflegekräfte übernehmen will, kann sich an der LWL-Akademie zum Praxisanleiter weiterbilden. Ebenfalls im Angebot sind verschiedene Fortbildungskurse für Praxisanleiter/innen. Denn eine jährliche Fortbildung von 24 Stunden für Praxisanleiter ist gesetzlich vorgeschrieben.

Seit 2021 bietet die Schule in Kooperation mit der Fachhochschule Bielefeld außerdem den Bachelorstudiengang „Gesundheit und Pflege“ an. Pflege-Azubis können ab dem zweiten Ausbildungsjahr als Teilzeitstudierende anteilig Studienleistungen erbringen. Der Studiengang richtet sich an besonders qualifizierte Azubis, die über Abitur oder Fachhochschulreife verfügen und ein Empfehlungsschreiben der jeweiligen Berufsfachschule mitbringen. Mit dem Bachelor-Abschluss können die Absolventinnen und Absolventen die Karriereleiter noch weiter nach oben klettern.

### Zertifiziert und digitalisiert

Besonders stolz sind die Mitarbeiterinnen und Mitarbeiter der Akademie auf die Zertifizierung „DIN EN ISO 9001:2015“. Damit wurde der Akademie Ende 2020 von unabhängiger Seite bestätigt, dass die Vorgaben dieser weltweit am weitesten verbreiteten Norm für Qualitätsmanagement erfüllt werden. „Sie ist für uns nicht nur ein

rechts gesetzt: Unabhängig von der aktuellen Situation erhielten die Auszubildenden zum Start ihrer Ausbildung Tablets. Vorab investierte man in Lippstadt viel Arbeit in die Schulungen der Lehrenden, in neue Strukturen und in das Beschaffen von Software und Lizenzen.

Diese Investition kam den Azubis in der Pandemie zugute. Aufgrund der vorhandenen Ausstattung konnte problemlos auf Distanz weiter unterrichtet werden. Jetzt ersetzt das Tablet eine ganze Bibliothek mit Fachliteratur. Die Lernhefte werden in eine Cloud gestellt, die Auszubildenden können sie sich auf ihr Tablet laden. Die Lehrkräfte laden alle Dokumente hoch, so sind die Ausbildungsmaterialien stets aktuell. Über eine App können die Azubis Lerngruppen bilden, ohne sich persönlich treffen zu müssen. Auch alle Fort- und Weiterbildungsangebote der Akademie werden im digitalen Lernformat angeboten und erfolgreich genutzt.

**Ausbildung 2021**

**Ich bin da.**  
Vom Kollaps bis zum Hoffnungsschimmer.

**Ich bin Pflegeprofi!**

Jetzt zur Ausbildung bewerben beim größten Pflegenetzwerk der Region:  
[lwl-akademie-lippstadt.de](http://lwl-akademie-lippstadt.de)

**LWL**

# Feiern ohne Gäste? Undenkbar!

Lippetaler Schützenregenten gehen in die dritte Amtszeit

**Auch 2021 ist kein gutes Jahr für alle Schützenbrüder und -schwestern. Weiterhin sind Großveranstaltungen nicht möglich und damit auch die Schützenfeste abgesagt.**

Nachdem 2020 die Schützenbruderschaft St. Antonius Eickelborn ihren 175. Geburtstag absagen musste, trifft es 2021 die Schützenbruderschaft St. Ida Herzfeld. Hier sollte das 150-jährige Bestehen

groß gefeiert werden. Beide Vereine haben sich entschieden, erst ihre nächsten großen Jubelfeste – 180 Jahre St. Antonius Eickelborn in 2025 und 155 Jahre St. Ida Herzfeld in 2026 zu begehen. Es gibt

zwar keine Feier, aber einen Pin zum Jubiläum der Ida-Schützen. Natürlich hoffen alle Schützenvereine im Lippetal, bald wieder ihre Feste feiern zu können. Bis dahin lassen wir die neuen, alten Regenten hier noch einmal in einer Bilder-Collage hochleben.

## Herzfeld



Claudius und Nadine Tappe. Foto: Schützenbruderschaft St. Ida Herzfeld

**elco**  
**Haustechnik Lippetal GmbH**  
 Elektro · Heizung · Sanitär · Solar  
 0 29 23-14 67  
 Gewerbegebiet 21  
 Lippetal-Herzfeld  
 www.haustechnik-lippetal.de

**WESTKÄMPER**  
 OFFSETDRUCK · SIEBDRUCK · BUCHDRUCK  
 Mehr als Farbe auf dem Papier  
 Gewerbegebiet 26 · 59510 Lippetal-Herzfeld  
 Telefon (02923) 97100 · Telefax (02923) 7161  
 info@westkaemper-druck.de  
 www.westkaemper-druck.de

**M. MEISTER BAU GmbH**  
 59510 Lippetal-Herzfeld  
 Diestedder Str. 63  
 Tel.: 0 29 23-65 28 23  
 Fax: 0 29 23-65 29 56

**Georgi Aufzugtechnik**  
 Mit uns fahren Sie gut.  
 Personenaufzüge · Lastenaufzüge  
 alle Fabrikate und Systeme  
 Neuanlagen · Modernisierung  
 Instandhaltungen · TÜV-Abnahmen  
 Notdienst rund um die Uhr  
 Kossberg 16  
 59510 Lippetal - Herzfeld  
 Tel. : 0 29 23 - 74 16  
 Fax : 0 29 23 - 75 06  
 info@georgi-at.de  
 www.georgi-aufzugtechnik.de

Die besten Feste beginnen mit gutem Essen & Trinken...  
**REWE**  
**REWE-AWA**  
 Lippestr. 2 in Herzfeld  
 FRISCH WIE AM ERSTEN TAG.

## Hovestadt-Nordwald



Michael Weiße und Heike Störmer Weiße.

Foto: Schützenbruderschaft St. Albertus-Magnus Hovestadt-Nordwald

## Lippborg



Daniel und Stefanie Jasperkaldewe. Foto: privat

**ELEKTRO THIEMANN GmbH**  
 Elektroinstallationen für Privat und Gewerbe  
 Gewerbegebiet Rommersch 11  
 59510 Lippetal-Lippborg  
 Telefon: 0 25 27 / 81 81  
 Fax: 0 25 27 / 919 74 64  
 info@elektro-thiemann.gmbh  
 www.elektro-thiemann.gmbh

**H H HUNECKE**  
 DIE ELEKTRO - KOMPETENZ  
 • Elektro- und KNX Installation · Antennen- und Telefonanlagen  
 • Elektrospeicherheizung · Kundendienst und Photovoltaikanlagen  
 • Blitz- und Überspannungsschutz · Sicherheitstechnik  
 • Beratung und Fachhandel  
 Am Schloppheck 22  
 59510 Lippetal-Hovestadt  
 www.hunecke-elektro.de  
 Telefon 0 29 23 / 78 54  
 Mobil 0171 / 260 36 63  
 E-Mail: hunecke\_gmbh@gmx.de

24-Std.-Notruf  
 0173/7214192  
**Belmann**  
 Schädlingbekämpfung  
 Mühlenstraße 2a · 59555 Lippstadt  
 Telefon: 0 29 41 / 7 28 01 52 · Mobil: 0173 / 72 14 192  
 E-Mail: info@sbk-belmann.de · www.sbk-belmann.de

# Oestinghausen



Georg Nübel und Christin Berghoff. Foto: privat

1918 **100 Jahre** 2018

friseur  
**Schenkel**  
Ideen für Ihr Haar

Soester Straße 5  
59510 Lippetal-Oestinghausen  
Telefon: 0 29 32/4 26  
www.friseur-schenkel.de

**Der Fenstermann**  
Bauelemente GmbH  
Oestinghausener Str. 12 59510 Lippetal  
Tel.: 02923-659620 • Fax: -659618  
info@derfenstermann.de  
www.derfenstermann.de  
Fenster-Haustüren-Wintergärten

**Naturheilpraxis**  
Anne Schmidt-Barthel  
Heilpraktikerin

Hovestädter Straße 5 · 59510 Lippetal-Oestinghausen  
Tel.: 0 29 23 - 97 19 40 · a.schmidtbarthel@gmail.com

Iridiagnose · Akupunktur · Chiropraktik  
Neuraltherapie · Allergitherapie · Kinderheilkunde

# Bettinghausen



Thomas und Stephanie Brunstein. Foto: privat



**JB** Energieberatung  
Jürgen Brunstein  
Gebäudeenergieberater Elektromeister

Lange Straße 31  
59505 Bad Sassendorf

Telefon: 0 29 45 / 20 08 463  
Mobil: 0 160 / 95 70 40 97

E-Mail: info@jb-energieberatung.de  
www.jb-energieberatung.de

# Benninghausen



Michael Meyer und Luisa Edelhoff.  
Foto: Schützenbruderschaft St. Martin Benninghausen

**Lange Gas**  
Mit Energie für Sie da!

Bei uns ist der Kunde immer König!

Lange & Co. GmbH • Ünninghauser Str. 70  
59556 Lippstadt • info@lange-gas.de  
Tel. 0 29 45 / 8 08-0 • Fax 0 29 45 / 8 08-92  
www.lange-gas.com

# Schöneberg



Schützenkönig Peter Plonus mit seiner Königin Anna Plonus. Foto: privat

**Krombacher**  
★★★★★



**Bosch Futter** mit phytogenen Zusatzstoffen

**Martin Wessling** -Mahl- und Mischanlagen-

► langjährige Erfahrung mit guter Beratung  
► leistungsstark und zuverlässig mit mehreren fahrbaren Anlagen  
► bis 5 to Mischer mit Quetsche

59510 Lippetal-Schöneberg  
Sundernweg 3 • Tel. 02923 - 80 90 • Fax: 02923 - 78 75  
martinwessling@t-online.de • www.martinwessling-lippetal.de

## Hu-Hei-Bü



Schützenkönig Jannik Berlinghoff mit seiner Königin Ariane Schulze-Wietis. Foto: privat



Dienstag, Donnerstag  
und Samstag auf dem  
Soester Wochenmarkt.

## Eickelborn



Das Eickelborner Königspaar Udo und Katrin Hüsten. Foto: privat

PRAXIS FÜR  
ZAHNHEILKUNDE



Wir freuen uns auf das  
nächste gemeinsame  
Schützenfest 2022!  
Tugba Bayraktar  
& Praxisteam

BAYRAKTAR

Weiding 2 - 59556 Lippstadt - Tel. 02945 5630 - Fax 02945 6633

## Brockhausen



Klaus Günther und Birgit Schulze. Foto: Schützenverein Brockhausen

**OKAL**  
Ausgezeichnete Häuser

Guido Coerdts  
OKAL Haus  
Gebietsverkaufsleiter  
Büro Lippetal  
Auf der Kämpe 25, 59510 Lippetal  
Telefon: 02923 / 9725724  
Fax: 02923 / 6106444  
Mobil: 0171/1445334  
E-Mail: guido.coerdts@okal.de

## Ostinghausen



Amtierendes Kreisschützenkönigspaar und Königspaar der Schützenbruderschaft St. Christophorus Ostinghausen Dirk und Sabine Veltin. Foto: Jutta Pils/Kreisschützenbund Soest

**e. schumacher**  
MASCHINENTEILEFABRIK

Wir bilden aus!

**Feinwerk-  
oder  
Zerspanungs-  
mechaniker**  
(m/w/d)

- Familienbetrieb in 4. Generation, seit 1906 in Bad Sassendorf - Ostinghausen
- 70 Mitarbeiter, zwei Standorte, modernste CNC - Dreh- und Fräsmaschinen
- Endkunden weltweit, in Bau- u. Fördertechnik, Anlagenbau, Landtechnik, Bahn, Energie
- Mehrfach ausgezeichnete Ausbildung



## Neues aus der Lippetalschule

Digitales Lernen unter Corona-Bedingungen

Durch das Coronavirus hat sich das Lernen an Schulen grundlegend geändert. Phasenweise gab es den vollständigen Distanzunterricht mit hochgeladenen Aufgaben und Videokonferenzen. Inzwischen ist wieder ein Wechselunterricht möglich, der an der Lippetalschule jeweils einer halben Klasse alle zwei Tage erlaubt, in die Schule zu kommen.

Im Folgenden berichten zwei Schwestern, die beide Schülerinnen an der Lippetalschule sind, wie sie das Lernen im Wechselmodell persönlich wahrnehmen. Sicherlich ist es für die Schülerinnen und Schüler der EF (Jahrgang 11) besonders vor dem Hintergrund des Distanzunterrichts hilfreich, geübt im Umgang mit dem iPad zu sein, da die EF der Jahrgang ist, in dem jeder ein iPad zum täglichen Lernen zur Verfügung hat. Auch der kommende Jahrgang 8 wird ein iPad-Jahrgang, der auch ohne Coronavirus täglich digitalen Herausforderungen gegenübersteht wird. Wenn die Inzidenzzahlen weiter



Foto: Lippetalschule

verlässlich sinken, sogar dauerhaft in der Schule und nicht zu Hause.

**Jule van Rickelen (Schülerin der EF):**

Das Lernen in Distanz beziehungsweise der Hybridunterricht klappt zurzeit recht gut, insbesondere im Vergleich zum Distanzlernen des ersten Lockdowns. Die Schule ist um einiges organisierter und es herrscht eine klare Struktur – der Hybridunterricht mit abwechselnden Schülergruppen ist eine gute Alternative zum

kompletten Distanzunterricht. Die iPads unterstützen den Unterricht, da diese die Kommunikation zwischen Lehrern und Schülern auch in Distanz unterstützen. Teilweise wurde die gegebene Zeit für Klausuren aufgrund der Umstellung des Unterrichts leicht verlängert, was ich als passend empfinde. Insgesamt finde ich den Umgang mit der Situation angemessen.

**Lina van Rickelen (Klasse 7d):**  
Der Distanzunterricht hat meiner Meinung nach sowohl Vor-

teile, als auch Nachteile. Beispielsweise habe ich persönlich viel mehr von den verschiedenen Themen aus der Schule verstanden, da ich alles immer wiederholen konnte ohne den ständigen Zeitdruck, welcher durch Klassenarbeiten verursacht wurde. Allerdings gab es immer wieder Schüler, die Internetprobleme hatten, ein Dokument nicht öffnen konnten oder ihre Bücher in der Schule vergessen hatten. Das alles war natürlich nicht so toll, aber schlussendlich wurde dann doch für alles eine Lösung gefunden.

# Mehr Fahrpraxis und Technik verstehen

## Warum Senioren eine Fahrschule besuchen sollten

Wenn man das Wort „Fahrschule“ hört, denkt man oft an Jugendliche, die sich ein Stück Freiheit mit dem Führerschein schenken möchten. Aber besonders in ländlichen Gegenden ist der Führerschein auch für Seniorinnen und Senioren besonders wichtig, denn er ermöglicht persönliche Freiheit und Mobilität. Warum es deshalb auch sinnvoll sein kann, nochmal eine Fahrschule zu besuchen, hat uns Fahrlehrer Dirk Kölsch verraten.



Fahrlehrer Dirk Kölsch bietet spezielle Fahrstunden für Seniorinnen und Senioren an. Foto: F.K.W. Verlag

### Was ändert sich im Alter?

Wichtig beim Autofahren ist eine gute Sicht, gute Reaktion und auch Beweglichkeit, um in Rück- und Seitenspiegel zu schauen, aber auch den berühmten Schulterblick beim Abbiegen zu machen. „Viele ältere Leute schauen oft nicht genug in die Spiegel oder drehen sich nicht um, weil sie zum

Beispiel Rücken- oder Nackenprobleme haben“, weiß Dirk Kölsch. Oft sitzen die Senioren außerdem zu nah am Lenkrad, was die Bewegung zusätzlich einschränkt. Auch eine richtige Vollbremsung

sei aufgrund von körperlichen Einschränkungen oft nicht möglich. Deshalb bietet er in seiner Fahrschule spezielle Kurse für Seniorinnen und Senioren an.

Es gibt aber auch noch wei-

tere Gründe, eine Fahrschule zu besuchen. „Jedes Jahr kommen so viele neue Verkehrszeichen hinzu oder die Verkehrszeichen und -regeln auf bekannten Strecken ändern sich, da kann man

### Frist zum Umtausch läuft

Wer noch einen grauen oder rosafarbenen Papierführerschein hat, muss diesen rechtzeitig in einen EU einheitlichen und fälschungssicheren Kartenführerschein tauschen. Denn diese Dokumente verlieren ab dem 19. Januar 2022 schrittweise ihre Gültigkeit – gestaffelt nach dem Geburtsjahr des Inhabers. Auch ältere Führerscheine im Scheckkartenformat ohne Ablaufdatum (Ausstellungsdatum bis 18.01.2013) sind von der Umtauschaktion betroffen. Das Ausstellungsdatum finden Sie auf der Vorderseite des Fahrerlaubnisdokuments unter Ziffer 4a.

Für Autofahrer, die zwischen 1953 und 1958 geboren wurden und noch ihren alten Führerschein besitzen, endet die Frist zum Führerschein-Umtausch am 19. Januar 2022. Danach geht es gestaffelt weiter. Für die Jahrgänge 1959 bis 1964 gilt die Frist 19. Januar 2023, für die Jahrgänge 1965 bis 1970 bis 19. Januar 2024, für die Jahrgänge 1971 oder später bis 19. Januar 2025.

Die alten Führerscheine werden mit Ablauf der jeweiligen Umtauschfristen ungültig. Das Ziel ist es, die unterschiedlichen Führerscheinmuster in der EU zu vereinheitlichen. Die Richtlinie sieht zudem vor, dass Führerscheine künftig alle 15 Jahre umgetauscht werden müssen. Weitere Infos: [www.kreis-soest.de](http://www.kreis-soest.de) unter Verkehr und Wirtschaft.

schon mal den Überblick verlieren. Besonders wenn man schon 30 Jahre und länger seinen Führerschein besitzt“, so der Fahrlehrer. Auch Schicksalsschläge können ein Grund sein, eine Fahrschule aufzusuchen. „Wenn zum Beispiel der Ehemann einen Unfall hatte oder stirbt, die Ehefrau zwar einen Führerschein hat, aber seit 30 Jahren nicht gefahren ist, ist es sinnvoll, noch mal einige Fahrstunden zu absolvieren (z.B. Autobahnfahrten)“, erklärt Dirk Kölsch.

Übungsstunde. Wie viele Sie belegen möchten, können Sie zusammen mit ihrem Fahrlehrer selbst festlegen. „Wichtig ist mir zu betonen, dass man keine Angst haben muss, seinen Führerschein zu verlieren. Darum geht es nicht. Fahrstunden zu nehmen ist eine komplett freiwillige Angelegenheit und kann den Seniorinnen und Senioren nur zugutekommen“, so Dirk Kölsch.

### Neue Technik verstehen

Niedriger Einstieg, aber ein höherer Sitz, geräumiger Innenraum und viele Assistenz-Systeme: Moderne Autos bringen viele attraktive Eigenschaften mit. Diesen Komfort beim Autofahren gönnen sich auch ältere Menschen gerne. Der Haken an der Sache: Die Autos können oft so viel, dass Ihnen beim Kauf nur das Nötigste erklärt wird. „Auch diejenigen, die mehr zur Technik in ihrem Auto wissen

### Gute Gründe für das Fahrtraining

Egal, ob Sie Probleme beim Einparken haben, einfach mehr Sicherheit gewinnen wollen, damit Sie sich wieder wohl hinterm Steuer fühlen oder als erfahrener Autofahrer ihre Kenntnisse besonders der neuen Verkehrsschilder auffrischen möchten: Für jeden persönlichen Wunsch gibt es die richtige

möchten, können gerne zu uns kommen. Denn gerade Systeme wie eingebaute Rückfahrkameras, Einparkhilfe oder der Tote-Winkel-Assistent kommen Seniorinnen und Senioren im Straßenverkehr zugute“, erklärt Dirk Kölsch.

Und noch einen Tipp hat der Fahrlehrer parat: „Ich rate älteren Autofahrern immer, auf einen Automatikwagen umzusteigen, da beim Fahren weniger zu beachten ist.“ Wenn das Schalten wegfällt, könne man sich außerdem mehr auf den Verkehr konzentrieren. Wer über einen Umstieg auf einen Automatikwagen nachdenkt, der kann sich ebenfalls vertrauensvoll an die Fahrschule wenden.

**Übrigens:** Wer noch einen al-

ten grauen oder rosafarbenen Führerschein besitzt muss diesen in einen Kartenführerschein umtauschen. Menschen, die in den Jahren 1953 bis 1958 geboren wurden, müssen den Führerschein bereits bis zum 19. Januar 2022 umgetauscht haben. Die Jahrgänge vor 1953 haben noch etwas mehr Zeit, hier endet die Frist erst 2033. Aber: „Mit der neuen Regelung laufen die Führerscheine nach 15 Jahren ab, müssen also regelmäßig neu beantragt werden“, so Dirk Kölsch. Weitere Infos zum Führerschein-tausch finden Sie im Kasten. Sie sehen, es gibt viele gute Gründe, auch jenseits der 18 Jahre, eine Fahrschule zu besuchen.



# Blindeck+Feck

## SACHVERSTÄNDIGENBÜRO

Kossberg 18 • 59510 Lippetal-Herzfeld

Tel.: 02923-41 999 770

- NEU: Begutachtung nach § 21 StVZO-„Vollgutachten“
- NEU: „Einzelabnahmen“ nach § 19(2) StVZO i.V.m. § 21 StVZO
- Einzelgenehmigungen nach §13 EG-FGV
- § 70 StVZO im Zusammenhang mit Einzelbegutachtungen nach § 13 EG-FGV
- Typgenehmigungen / Teilgutachten
- Allgemeine Betriebserlaubnisse (ABE) für Fahrzeuge und Fahrzeugteile
- ADR-Zulassungsbescheinigungen

- Kfz-Schaden-Feststellung
- DAT-Fahrzeugbewertung
- Technische Fahrzeug-Überprüfung
- Unfallrekonstruktion
- ADAC-Vertragssachverständige
- UVV-Abnahmen

**AVIA CrämerSchmäling**  
Tankstellen Schmierstoffe Energie  
Jetzt auch in **Lippetal-Herzfeld**  
Diestedder Str. 17  
(ehem. Heinrich Schwartze Brennstoffe)  
Wir sind über die Rufnummern 02921 2001 ( Soest ) und 02941 4002 ( Lippstadt ) zu erreichen!

**Fahrschule KÖLSCH**  
Seit 10 Jahren in Lippborg  
Hauptstraße 11-13  
59510 Lippborg  
Tel. 0 23 84 / 96 33 70  
Fax 0 23 84 / 96 34 20  
Mobil 0170 / 81 777 42  
Bahnhofstr. 4  
59505 Bad Sassendorf  
www.fahrschule-kölsch.de

**AUToteile Willenbrink**  
Wir kümmern uns um jedes Auto!  
Lippborger Straße 11  
Lippetal-Herzfeld  
Telefon 02923 1627  
Reparaturgutscheine!  
DEKRA  
Prüfstützpunkt Lippetal  
täglich geöffnet  
**WARTUNG • REPARATUR • INSPEKTION**

**SUNWARD - SWE 08B**  
Jetzt neu im Verkauf bei Autoteile Willenbrink: der Minibagger Sunward SEW 08. Sie brauchen den Bagger nur für ein paar Stunden? Auch kein Problem, mieten Sie ihn einfach!

# Mit dem Oldtimer auf Sightseeing-Tour

FIVA World Rally 2021 in Westfalen – Anmeldung noch möglich

**Große Ereignisse werfen ihre Schatten voraus: Die Oldtimer-Welt blickt vom 1. bis 5. September 2021 nach Deutschland, genauer gesagt nach Westfalen. Rund um den Kurort Bad Sassendorf findet in diesem Jahr die 5. Int. ADAC Zurich Westfalen Klassik statt – mit Prädikat des Oldtimer-Weltverbands unter dem klangvollen Namen FIVA World Rally Germany.**



Pressefoto: ADAC Westfalen e.V.

Bis zu 120 klassische Automobile – der älteste ist aktuell ein Rolls-Royce aus dem Jahr 1913 – gehen „on Tour“, um die Faszination Westfalens zu „erfahren“. Dreh- und Angelpunkt der FIVA World Rally Germany ist Bad Sassendorf. Der Kurort im Kreis Soest bietet mit seinem modernen, neu gestalteten Kurpark den perfekten Ausgangs- und Zielpunkt für die viertägige Tour, die durch das Sau-

erland und den Kreis Warendorf bis in das Münsterland führt. Die Fahrer können sich auf viele touristische Sehenswürdigkeiten auf den Etappen freuen. Im Gegensatz zu den vorangegangenen Events, die als Oldtimer-Rallye allesamt eine sportliche Ausrichtung hatten, werden in diesem Jahr in Sonderwertungen zusätzlich Punkte und Pokale für die touristische Variante der Rallye

vergeben. Jeder Teilnehmer kann so für sich entscheiden, welche Wertung für ihn im Vordergrund steht. Das krönende Finale bildet die große Oldtimerausstellung „Classic im Park“ in Bad Sassendorf. Nach rund 620 Kilometern Wegstrecke ist nun Entspannung im besonderen Umfeld angesagt. **Anmeldung noch möglich** „Ohne ein starkes Team im Hin-

tergrund wäre die Veranstaltung nicht zu stemmen“, sagt Bernhard P. Jühe. „Neben dem Organisationsteam brauchen wir an jedem Veranstaltungstag zwischen 80 und 100 ehrenamtliche Helfer, die uns unterstützen. Diese kommen von neun Automobilsportclubs aus der Region, bei denen ich mich ausdrücklich für ihre Mitarbeit bedanke. Daneben gilt mein Dank unseren Partnern und Sponsoren sowie den vielen Städten und Gemeinden, die uns die Durchführung erst ermöglichen.“ Teilnahmerechtigt sind Fahrzeuge bis einschließlich Baujahr 2001. Fahrzeuge mit einem gültigen Wagenpass der FIVA werden bevorzugt behandelt. Anmeldeschluss ist der 26. Juli 2021. Weitere Infos rund um die Veranstaltung gibt es unter [www.fivaworldrallygermany.com](http://www.fivaworldrallygermany.com).

# Leckere Grillsaison

Köttbullar-Spieße und Erdbeerparfait



Foto: © Dr. August Oetker Nahrungsmittel KG

**Sommerzeit ist Grillzeit! Probieren die schwedischen Fleischbällchen Köttbullar einmal anders: vom Grill mit Kartoffel-Rosmarin-Spießen und Preiselbeer-Crème-fraîche. Unser Tipp zum Dessert: sommerliches Erdbeerparfait.**

fleisch in einer Rührschüssel mit den Zwiebelwürfeln, Ei, Semmelbröseln und Crème double vermengen. Mit Salz, Pfeffer, Piment und Ingwer würzen. Den Fleischteig etwa 30 Min. im Kühlschrank ruhen lassen.

**Zutaten für acht bis zehn Portionen:**

**Für die Köttbullar:** 1 Zwiebel, 1 EL Speiseöl, z. B. Rapsöl, 500 g Hackfleisch (halb und halb), 1 Ei (Größe M), 100 g Semmelbrösel, 125 g Dr. Oetker Crème double, Salz, Pfeffer, 2 Msp. gemahlener Piment, frisch geriebenen Ingwer, Holzspieße

**Für die Kartoffel-Rosmarin-Spieße:** 1 kg kleine Kartoffeln, Salz, etwa 10 Zweige Rosmarin, Holzspieße

**Für die Preiselbeer-Creme:** 250 g Dr. Oetker Crème double oder Crème fraîche Classic, 150 g angeglichene Wild-Preiselbeeren

**Zubereitung:** Die Zwiebel abziehen und fein hacken. Öl in einer kleinen Pfanne erhitzen und die Zwiebelwürfel darin unter Rühren goldgelb braten. Etwas erkalten lassen.

**Köttbullar zubereiten:** Hack-

**Kartoffel-Rosmarin-Spieße zubereiten:** Kartoffeln gründlich waschen, evtl. abbürsten und in Salzwasser knapp gar kochen. Rosmarinzwige, bis auf etwa 2 cm an der Spitze, entnadeln. Die Kartoffeln abgießen, mit kaltem Wasser abschrecken und auf die Rosmarinspieße aufspießen.

Aus dem Fleischteig etwa 40 kleine Kugeln formen. Jeweils vier bis fünf davon auf Holz- oder Grillspieße stecken und auf dem Grill zubereiten, zwischendurch die Spieße drehen. Die Kartoffel-Rosmarin-Spieße ebenfalls grillen.

**Preiselbeer-Creme zubereiten:** Crème double oder Crème fraîche mit Preiselbeeren verrühren. Die Köttbullar-Spieße mit den Kartoffeln und der Creme servieren.

**Sommerliches Erdbeerparfait**

**Zutaten:** 200 g Erdbeeren, 100 ml Kondensmilch (10 % Fett), 2 Eier

(Größe M), 2 EL Zucker, 1/2 Vanilleschote, 3 Riegel Yogurette, 2 EL Pistazien (gehackt)

**Utensilien:** hohes Gefäß, Pürierstab, Topf, Messer, Schneidebrett, Edelstahlschüssel, Schneebesen, Kastenform (16,5 x 8,5 cm)

**Zubereitung:** Erdbeeren waschen, trocken tupfen, das Grün entfernen und halbieren. Die Erdbeeren mit der Kondensmilch in ein hohes Gefäß füllen und mit dem Pürierstab fein pürieren. Die Vanilleschote der Länge nach halbieren und das Vanillemark herauskratzen. Danach das Mark mit der Schote und der Erdbeermilch in einem Topf auf mittlerer Stufe kurz erhitzen. Nun die Schote entnehmen und den Topf zur Seite stellen. Die Eier trennen. Die zwei Eigelbe mit Zucker schaumig

schlagen. Danach die Hälfte der warmen Erdbeermilch dazugießen und über einem heißen Wasserbad cremig rühren. Nach und nach die restliche Erdbeermilch unterrühren.

Nun die Kastenform mit Klarsichtfolie auslegen, um das Parfait später leichter lösen zu können. Die Hälfte der Erdbeermilch einfüllen und für ca. 45 Minuten im Gefrierfach einfrieren. Dann die drei Schokoriegel mittig verteilen und die restliche Erdbeermilch hinzugeben. Nun die Form erneut für ca. 6 Stunden ins Gefrierfach stellen. Nach Ablauf der Gefrierdauer das Parfait aus der Form lösen und für ca. 15 Minuten ruhen lassen. Das Parfait mit den gehackten Pistazien bestreuen und servieren. **Guten Appetit!**

**Der BrillenWerker**

Besuchen Sie uns auch im Internet: [www.brillenwerker.de](http://www.brillenwerker.de)

**Unsere Familienkarte**

Jetzt informieren!

Ein kompetentes TEAM: Augenoptikermeister Mario Gonzalez und Augenoptikerin Julia Lorenzen - Fachmontage

**DIENSTLEISTUNGSBREITE**

- Individuelle Sehkonzepte
- Optometrische Dienstleistungen
- Modernste Messtechnik / Methodik
- Video unterstützte Kontaktlinsen-anpassung und Beratung
- Kontaktlinsen Abo-System
- 3D Augenglasbestimmung
- Sportoptik
- ... und vieles mehr!

**BRILLENWERKER**

Augenoptikermeister & Optometrist (HWK)

Mario Gonzalez  
Werkerstraße 4-6  
59329 Wadersloh

Tel.: 02523. 99 38 699  
Fax: 02523. 99 38 698

info@brillenwerker.de  
www.brillenwerker.de

**GERNE VERGEBEN WIR TERMINE**

Montag – Freitag: 09:00 – 12:30 Uhr  
und 14:30 – 18:00 Uhr  
Mittwoch: 09:00 – 12:30 Uhr  
Samstag: 08:30 – 12:30 Uhr

**Visionix VX120 Plus**

Vollautomatisches Messsystem mit Wellenfronttechnologie

Fachgeschäft für Brillen, Kontaktlinsen, vergrößernde Sehhilfen und mehr

**Landfleischerei & Partyservice**

**Kleeschulte**

Tel.: (0 29 23) 484

**BKT KÜCHEN**

HOME COMPANY

Tel.: 0 25 21 / 82 90 113  
mail@bkt-kuechen.de  
www.bkt-kuechen.de

*In unseren Küchen schmeckt's am besten!*



**Obst & Gemüse**

**Sterthoff**

Wadersloh  
Kloppweg 2, Tel. 0 25 23 / 12 24  
Täglich von 8 - 18 Uhr

**Lipperode** – Lippestraße 36, Tel. 0 29 41 / 8 20 11  
Montag bis Freitag 9.30 - 12.30 und 15 - 18.00 Uhr  
Samstag 8.30 - 17 Uhr, Sonn- und Feiertage 9 - 17 Uhr

**Jetzt neu!!! Herzfeld** – Lippborger Straße 19  
Mittwoch bis Freitag 8.30 - 12.30 und 15 - 18.30 Uhr  
Samstag 8.30 - 17 Uhr, Sonn- und Feiertage 9 - 12.30 Uhr

**Jetzt leckere Erdbeeren genießen!**



# Ausbildung auf einen Blick

Neue Internetseite bündelt Informationen und Angebote



Foto: Screenshot [www.arbeitsagentur.de/m/ausbildungklarmachen/](http://www.arbeitsagentur.de/m/ausbildungklarmachen/)

Geht es nach der Bundesagentur für Arbeit (BA) darf die Corona-Krise nicht zur Ausbildungs- oder Fachkräftekrise werden. Deshalb hat sie zusammen mit den Partnern in der Selbstverwaltung der BA mit einer Internetplattform ein neues digitales Angebot geschaffen.

formationen und Angebote rund um das Thema Ausbildung. Von Tipps für die Berufswahl und dem Online-Berufserkundungstool „Check-U“ über das persönliche Gespräch mit der Berufsberatung bis hin zu mehr als 100.000 Ausbildungsplatzangeboten: Hier ist alles zu finden.

In einer Veranstaltungsdatenbank gibt's außerdem virtuelle Ausbildungsmessen, Speed-Datings und weitere (digitale) Events in Ihrer Region zu entdecken. Ergänzt wird das Angebot von per-

sönlichen Erfahrungsberichten und Erfolgsgeschichten von Azubis. Daneben finden auch Arbeitgeber, Eltern und Lehrkräfte Hinweise und weiterführende Links. Ausbildungsbetriebe erhalten zum Beispiel alle wichtigen Infos zum Bundesprogramm „Ausbildungsplätze sichern“ und gelangen per Link direkt zu den Förderanträgen.

Lehrerinnen und Lehrer können unter anderem Materialien für den Berufsorientierungsunterricht herunterladen. Eltern finden Tipps, wie sie ihre Kinder bei der Berufswahl unterstützen können oder welche finanziellen Hilfen es gibt.

Mit einem Klick geht es auch zu den Ausbildungsseiten der Partner in der Selbstverwaltung: Die Bundesvereinigung der Arbeitgeberverbände (BDA) bietet über das Netzwerk SCHULEWIRTSCHAFT unter [www.schulewirtschaft.de](http://www.schulewirtschaft.de) umfangreiche Unterstützung für Lehrkräfte und Unternehmen zum Thema Berufliche Orientierung an.

Die DGB-Jugend des Deutschen Gewerkschaftsbundes bietet mit „Dr. Azubi“ ([www.dr-azubi.de](http://www.dr-azubi.de)) schnelle, anonyme und kostenlose Unterstützung bei allen Fragen rund um die Ausbildung.

Der Zentralverband des Deutschen Handwerks (ZDH) bietet mit seinem „Lehrstellenradar“ ([www.lehrstellenradar.de](http://www.lehrstellenradar.de)) den direkten Weg zum Ausbildungsplatz im Handwerk. Dort sind noch viele weitere Infos, beispielsweise zu Praktika, und passende Ansprechpartner aus Ihrer Region zu finden.

**Kleinbusfahrer (m/w/d)** ab sofort  
**Führerscheinklasse B, D1 oder D**  
**oder Begleitperson (m/w/d)**  
 ca. 15-25 Std. Woche, Minijob oder Gleitzone  
 Mo.-Fr. 6.30-8.00 und 14.30-16.00 Uhr  
 Bus steht beim Fahrer. Kosten für erforderliche Qualifikationen werden von uns übernommen. Fahrgastbeförderung von ihrem Wohnort zur Erich-Kästner-Schule in Delde.  
 Bewerbung bitte schriftlich:  
**Logo Bus GmbH**  
 Hiberniastraße 4, 45879 Geiselerkirchen  
 Mail: [bewerbung@logobus.de](mailto:bewerbung@logobus.de)  
[www.logobus.de](http://www.logobus.de)

**PFLEGE. DEINE ZUKUNFT.**

**#BARBARAJOSEFHAMM**

**KOMM ZU UNS!**  
 Mach unser Team komplett.

Wir suchen **GESUNDHEITS- UND KRANKENPFLEGER** bzw. **OPERATIONSTECHNISCHE ASSISTENTEN** für den OP-Bereich und Intensiv- und Pflegestationen

St. Barbara-Klinik Hamm GmbH  
 Pflegedirektor Jens Alberti  
 Tel. 02381 681-1041  
[pdh@barbaraklinik.de](mailto:pdh@barbaraklinik.de)  
[www.barbaraklinik.de](http://www.barbaraklinik.de)

ST. BARBARA-KLINIK  
 HAMM-HEESSEN  
 ST. JOSEF-KRANKENHAUS  
 HAMM-BOCKUM-HÖVEL  
 Akademisches Lehrkrankenhaus der Westfälischen Wilhelms-Universität Münster

**HIRSCH Porozell**

Wir suchen an unserem Standort in Rheda-Wiedenbrück zum nächstmöglichen Zeitpunkt eine/n

**LKW-Fahrer (m/w/d)**  
**in Festanstellung (40 Std/Woche)**

für einen 12 Tonner Jumbo LKW.

Ihr Profil:

- Führerscheinklasse C1E
- Qualifikation Berufskraftfahrer (Führerscheinantrag „95“)
- Bereitschaft bei der Be- und Entladung zu helfen

**Haben wir Ihr Interesse geweckt?**  
 Dann senden Sie uns Ihre Bewerbungsunterlagen an:  
**HIRSCH Porozell GmbH**  
 Personalabteilung  
 Augsburg Str. 8-10, 33378 Rheda-Wiedenbrück  
 oder sehr gerne elektronisch an:  
[stephanie.hanschmann@hirsch-gruppe.com](mailto:stephanie.hanschmann@hirsch-gruppe.com)

Mit Sicherheit IN DIE ZUKUNFT

Bezirksregierung Arnsberg

IST DEINE ZUKUNFT FÜR DICH EIN SPRUNG INS UNGEWESSE? WIE WÄRE DA EINE AUSBILDUNG, DIE SICHERHEIT BIETET?

**STARTE JETZT BEI UNS DURCH ALS:**

- FACHINFORMATIKER\*IN
- VERMESSUNGSTECHNIKER\*IN
- REGIERUNGSINSPEKTOR\*IN (BACHELOR OF LAWS)
- VERWALTUNGSFACHANGESTELLTE\*R
- VERWALTUNGSINFORMATIKER\*IN (BACHELOR OF ARTS)
- VERWALTUNGSWIRT\*IN

**BEWIRB DICH VOM 01.06. BIS ZUM 30.11.2021**  
 ALLE WEITEREN INFOS UNTER [WWW.BRA.NRW.DE/KARRIERE](http://WWW.BRA.NRW.DE/KARRIERE)

**ICH HAB' DEN SPRUNG GEWAGT!**

Jona, 25 Jahre, Regierungsinspektor bei der Bezirksregierung Arnsberg

**WAS WAR DER GRUND FÜR DEINE BERUFSWAHL?**  
 Ich hatte mich bewusst für ein duales Studium zum Regierungsinspektor im öffentlichen Dienst entschieden, denn ein Job hier ist sehr sicher. Gerade in der heutigen Zeit ein großer Vorteil! Außerdem bietet mir mein Job die Möglichkeit, das Land aktiv mitzugestalten.

**WARUM DIE BEZIRKSREGIERUNG ARNSBERG?**  
 Als größte Behörde im Umkreis sprach vieles für die Bezirksregierung. Ein wichtiger Punkt war hier ihre Aufgabenvielfalt. Ob Theaterförderungen, die digitale Ausstattung der Schulen oder die Beseitigung von alten Kampfmitteln – für all das und noch viel mehr ist eine Bezirksregierung zuständig. Sie sorgt dafür, dass das Land funktioniert. Ihren Mitarbeiter\*innen bietet sie Weiterbildungsmöglichkeiten, ein betriebliches Gesundheitsmanagement, flexible Arbeitszeiten und die Möglichkeit von zuhause zu arbeiten.

**WIE TIEF DEINE AUSBILDUNG AB?**  
 In dem dreijährigen dualen Bachelor-Studium habe ich die wichtigsten Kenntnisse aus den Gebieten der Rechtswissenschaft, Wirtschaftswissenschaft und Sozialwissenschaft an der HSPV in Dortmund erworben. Diese erweisen sich auch im Privatleben als nützlich. Im praktischen Teil lernt man die verschiedenen spannenden Abteilungen und Menschen in unserem Haus kennen.

**FÜHLEST DU DICH IN DEINER AUSBILDUNG WOHL?**  
 Der Zusammenhalt unter Kolleg\*innen und anderen Auszubildenden funktionierte sehr gut. Obwohl die Bezirksregierung Arnsberg eine große Behörde ist, geht es sehr familiär zu. Es gibt hier immer eine helfende Hand und man ist mit seinen Fragen nie alleine. Außerdem gibt es eine Jugend- und Auszubildendenvertretung, ein Azubi Café, eine Einführungswoche, ein Kennenlernetreffen sowie viele außerdienstliche Aktivitäten wie Segeln, Fußball, Yoga oder Firmenläufe – nur um einige Aktivitäten zu nennen.

**DEIN FAZIT?**  
 Meine Erwartungen haben sich vollkommen erfüllt. Die Ausbildung war sehr interessant und abwechslungsreich. Das Besondere war, dass man beim Durchlaufen der verschiedenen Abteilungen unheimlich viel lernt. Ich kann eine Ausbildung bei der Bezirksregierung Arnsberg nur empfehlen und würde diesen Weg jederzeit wieder wählen.

# Frischzellenkur für Ihre vier Wände

## Tipps für die optische und energetische Modernisierung des Eigenheims

Der Zahn der Zeit nagt an jedem Eigenheim. Die Außenhülle eines Gebäudes ist allen Witterungsbedingungen ausgesetzt, früher oder später führt daher an einer Fassadensanierung kein Weg mehr vorbei.

Für Hausbesitzer gilt es dabei, die unterschiedlichsten Ziele unter ei-



Foto: djd/StoJoerg-Wilhelm

nen Hut zu bringen: optische Verschönerung, Wertsteigerung der Immobilie und nachhaltige Energieeinsparungen. Die warme Jahreszeit ist ideal, um die Modernisierungen vorzunehmen. Mit einer Wärmedämmung etwa, die staatlich gefördert wird, kann man einen persönlichen Beitrag zu mehr Klimaschutz leisten.

**Der Fassade eine neue Wunschoptik geben**  
In den allermeisten Fällen ist ein

gründliches Sanieren wirtschaftlicher und ökologischer, als abzureißen und komplett neu zu bauen. Die Wahl von hochwertigen Materialien, eine kluge Planung der Fassadensanierung und die Ausführung durch erfahrene Handwerker können zudem einen Beitrag zur Wertsicherung oder Wertsteigerung des Eigenheims leisten. Erste Ansprechpartner sind dabei Fachbetriebe vor Ort. Reinigen und neu streichen? Nur Risse sanieren oder gleich komplett dämmen? Die Profis wä-

gen Kosten, Nutzen und Optik ab und können zum passenden Timing für jede Maßnahme beraten. Mit Fassadensystemen und Anstrichlösungen können Hauseigentümer dabei nach eigenen Wünschen gestalten. Mit auswählbaren Proportionen, Materialien, Oberflächen und Farben erhält das Haus eine individuelle Ausstrahlung, verbunden mit hoher Wertigkeit.

**Schick und sicher**  
Auch die Haustür und die Fenster prägen ganz wesentlich die Optik Ihres Eigenheims. Wer also seine Fassade auf den neuesten Stand bringt, der kann gleichzeitig über neue Fenster und eine Haustür nachdenken. Auf welches Material die persönliche Wahl fällt, ist in erster Linie eine Frage des Geschmacks. Kunststofftüren liegen vor allem wegen ihrer einfachen Pflege und dem geringen Wartungsaufwand im Trend. Auch die Farbvielfalt kann sich sehen las-

sen: vom klassischen Weiß über eine breite Vielfalt unterschiedlicher Farbdekore bis hin zu täuschend echten Holzdekoren. Wem Natürlichkeit wichtig ist, für den sind Holztüren und -fenster eine ebenso langlebige und sichere Alternative – gleichermaßen passend zum Landhaus wie zur repräsentativen Stadtvilla.

Gleichzeitig sollten Sie bei neuen Türen und Fenstern den Einbruchschutz mitdenken. Polizeiliche Beratungsstellen und Versicherer empfehlen, insbesondere die neuralgischen Zutrittspunkte zum Eigenheim zu schützen. Fenster, Haus- und Terrassentüren sollten mechanisch gesichert werden. Im Neubau ist dies heute eine Selbstverständlichkeit, aber auch im Altbau bringen neue Fenster gleich mehrere Vorteile. Denn zum Plus an Sicherheit kommen eine verbesserte Wärmedämmung und damit sinkende Heizkosten hinzu.

**Heizungscheck**  
Apropos Heizkosten. Wer sicher gehen möchte, dass er nicht viel Geld zum Fenster rauswirft, der sollte regelmäßig einen Heizungs-Check von einem Fachmann durchführen lassen. Die Sommermonate eignen sich dazu besonders gut. Tatsächlich schlummern in vielen Heizungskellern unentdeckte Einsparpotenziale, denn nur wenige Anlagen arbeiten effizient.

Eine Heizungsanlage steckt die Dauerbelastung aus der kalten Jahreszeit nicht einfach weg: Verschleißerscheinungen, Defekte oder Fehlfunktionen schleichen sich eventuell ein. Unerkannt können sie großen Schaden verur-



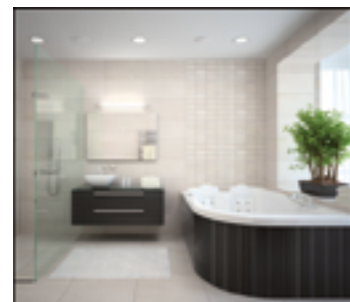
Foto: djd/Stiebel-Eltron

sachen. Daher sollte die Anlage regelmäßig einer Wartung unterzogen werden. Damit kann man nicht nur langfristig den Energieverbrauch und die entsprechenden Kosten senken, sondern sich unter Umständen auch aufwändige Reparaturen sparen. Der Experte tauscht Verschleißteile aus und reinigt das System von Verbrennungsrückständen. Bei einem hierzu erweiterten Heizungs-Check identifiziert der Fachhandwerker im Rahmen eines standardisierten Prüfverfahrens unnötige Kostenfresser im gesamten Heizungssystem. Danach empfiehlt er, ob die Heizungsanlage aus Gründen der Wirtschaftlichkeit optimiert oder modernisiert werden sollte.

**Energiewende im Heizungskeller**  
Mit einer attraktiven Förder-

landschaft und den Maßnahmen aus dem Klimapaket hat die Bundesregierung die Weichen für einen grundlegenden Wechsel im Wärmebereich gestellt: weg von den fossilen Brennstoffen Öl und Gas, hin zu umweltfreundlichen Heizungsanlagen wie der Wärmepumpe. Zur Förderung: 35 Prozent aller Kosten – Gerät und Installation – zahlt der Staat, wenn eine effiziente Wärmepumpe die alte Heizung ersetzt. Sogar 45 Prozent, wenn ein Ölkessel ausgetauscht wird. Eine Wärmepumpenheizung kann zudem die energetische Einstufung des Gebäudes positiv beeinflussen und

damit auch den Wert der Immobilie steigern. Für eine individuelle Beratung ist Ihr Fachbetrieb vor Ort der erste Ansprechpartner. (dzi/djd)



**Komplett-Bäder alles aus einer Hand**

**STÜTTGEN WEBER**

59510 LIPPETAL-HOVESTADT  
AM SCHLOPHECK 8  
TEL. 0 29 23 - 97 14-0  
stuettingen-weber@web.de

**FRISCHBETON ZUM SELBST ABZAPFEN!**

**Nutzen Sie unsere Betontankstelle!**

Sie brauchen kurzfristig Beton, aber haben keine Zeit oder Möglichkeit selbst zu mischen? Fahren Sie einfach zu unserer Betontankstelle, hier können Sie schnell und selbstständig auftanken.

**IHRE VORTEILE:**

- schnelle Versorgung mit Beton auch in kleinen Mengen
- optimales Mischungsverhältnis
- durch den Verzögerer haben Sie keinen Zeitdruck

**Bauzentrum Lippetal**  
Diestedder Straße 63  
59510 Lippetal-Herzfeld  
Tel. 02923 9719 0  
www.bauzentrum-lippetal.de

**Heizöltank- und Kessel-Demontage**

- SCHNELL
- SAUBER
- PREISWERT

Industriedemontagen Bliener UG  
Tel.: 0 52 45/9 20 31 12  
Fax: 0 52 45/9 20 31 13

**LIPPETALER MASCHINEN SERVICE**

**UMS** Bahnhofstraße 36 · 59510 Lippetal  
Tel. (0 29 23) 97 16 80

- Kran und Baumaschinen-Mietservice
- Elektroinstallationen
- Baustromanlagen
- UUV Prüfungen
- Mietgeräte
- Dichtheitsprüfung für Grundstücksentwässerungen

**Lippetaler ROHRREINIGUNGSSERVICE**

Eva Gottschewski  
59510 Lippetal-Lippborg  
Heintropfer Straße 19 B

Tel.: 0 25 27 / 84 20  
Mobil: 01 70 / 5 38 32 57

- Ausfräsen von Wurzeln und Ablagerungen
- Hochdruckspülung
- Rohrbruchortung
- Color-TV-Untersuchung

**FÜR JETZT, FÜR DIE ZUKUNFT, FÜR IMMER.**

**BWG**

Das mehr ist mehr!

Dusterweg 17 · Lippetal · 02943 28 110 · www.bwg-lippetal.de

**FLIESEN**

... besuchen Sie unsere Ausstellung!

**PETERS**

59269 Beckum · Lippborger Str. 109  
Tel.: (0 25 21) 32 78  
www.fliesenpeters.de

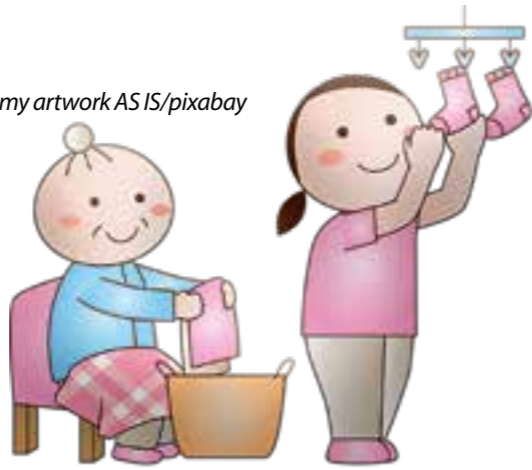
**KAMP**  
MALERFACHBETRIEB

**FORM | FARBE | STRUKTUR**

MOBIL: 0176 - 5055 6744  
EMAIL: KAMP@EMAIL.DE  
WWW.MALERFACHBETRIEB-LIPPETAL.DE



Grafiken: Please don't sell my artwork AS IS/pixabay



## Einfach Alltag!

So kommen Senioren besser zurecht

**Es zwickt und zwackt, die Kräfte lassen nach, man schafft die Hausarbeit kaum noch. Kommt Ihnen bekannt vor? Dann sollten Sie sich Hilfe holen, denn mit der richtigen Unterstützung können Sie auch im Alter noch in Ihrer gewohnten Umgebung leben.**

Fenster putzen oder Betten beziehen: Eine Unterstützung für den Haushalt nimmt Ihnen alle lästigen und anstrengenden Arbeiten ab – auch Wäschewaschen oder Einkäufe. Besteht bereits ein Pflegegrad, können die Dienste einer Haushaltshilfe auch über die Pflegekasse abgerechnet werden.

### Kochen lassen

Manch ein Senior möchte nicht mehr für sich selbst kochen und den Aufwand für eine warme

Mahlzeit auf sich nehmen. Wer nicht mehr so mobil ist, dass er zum Beispiel zu einem Mittagstisch in eine soziale Einrichtung gehen kann (was ja derzeit ohnehin nicht mehr möglich ist), der kann Lieferdienste für sein Mittagessen in Anspruch nehmen. Neben größeren Lieferunternehmen, die z.B. auch Kindertagesstätten beliefern, gibt es auch lokale Anbieter für mobilen Mittagstisch, zum Beispiel bei den Sozialverbänden, aber auch bei Altersheimen, die zusätzlich Essen ausliefern. So kommt bei Ihnen täglich etwas Abwechslung auf den Tisch und ein nettes Lächeln von der Person, die es bringt, gleich dazu.

### Körperpflege

Hier geht es jetzt nicht um die Leistungen, die Pflegebedürftige erhalten, um ihrer Körperhygiene zu frönen. Darum kümmern sich bei entsprechendem Pflegegrad die Pflegekräfte. Aber Haarschneiden oder eine Fußpflege übernehmen die Experten. Gut, dass man dafür nicht extra in die Salons muss, denn ein mobiler Friseur oder Podologe kommt auch zu Ihnen nach Hause und verwöhnt Sie vor Ort. Denn auch

wenn man vielleicht nicht mehr so viel vor die Tür geht wie früher, möchte man doch gut aussehen, oder?

### Hausnotruf

Gerade alleinstehende Senioren sind bei einem Sturz oftmals hilflos. Und wie schnell ist das Gleichgewicht verloren und man liegt plötzlich am Boden und kommt ohne fremde Hilfe nicht mehr hoch, geschweige denn, ans Telefon! Damit man in solch einer Situation zügig Hilfe bekommen kann, empfiehlt sich ein Hausnotruf, der zumeist als Armband oder Halskette von den Senioren in der Wohnung getragen wird. Kommt es zu einem Sturz, so wird per Knopfdruck Unterstützung angefordert. Der Sprechkontakt entscheidet dann fix, ob eine Vertrauensperson benachrichtigt wird oder sofort der Rettungsdienst.

### Pflegedienst

Menschen mit einem Pflegegrad benötigen oftmals mehr Unterstützung, auch wenn sie noch recht selbstständig in ihrer Wohnung leben. Aber bei so manchem Gebrechen fällt es schwer, noch problemlos in seine Kleidung zu schlüpfen oder unfallfrei zu duschen. Hier helfen Pflegedienste, die nicht nur die sogenannte Grundpflege (Körperhygiene) übernehmen, sondern auch qualifiziert sind, im Rahmen der Behandlungspflege medizinische Leistungen zu erbringen, zum Beispiel das Verabreichen von Medikamenten, Blutzuckermessungen, Wundversorgung etc.. Mit dieser Unterstützung wird Senioren noch lange Zeit der Verbleib in der gewohnten Umgebung ermöglicht. >>>



*Wir sind für Sie da!*

Wir tun alles dafür, dass Sie nicht auf gutes Hören verzichten müssen. Abstand halten und Maskenpflicht gehört seit einigen Monaten selbstverständlich zu unserem Alltag. Umso wichtiger ist es, dass Sie sich auf ihr Gehör verlassen können und ihre Hörsysteme auf diese besondere Situation angepasst werden. Danke, dass Sie uns auch weiterhin ihr Vertrauen schenken.

**GUTSCHEIN**  
FÜR EINEN KOSTENFREIEN, PROFESSIONELLEN HÖRTEST.

**Jetzt Termin vereinbaren!**  
Bitte vereinbaren Sie telefonisch oder online einen Termin mit uns. Wir bieten auch Termine außerhalb unserer Öffnungszeiten an.  
Telefon: 02923 610715  
Online: [www.vundk-optik.de/termine](http://www.vundk-optik.de/termine)

Hörgeräte Kuhnert Herzfeld  
Lippborger Straße 14 59510 Lippetal-Herzfeld  
Besuchen Sie auch unsere Filialen in Lippstadt, Erwitte, Bad Westermotten und Bad Sassendorf.

**HÖRGERÄTE KUHNERT**  
[www.Hoergeraete-Kuhnert.de](http://www.Hoergeraete-Kuhnert.de)  
unser Hörort gut...

# Führungswechsel beim katholischen Verbund

Natalia Falk-Simon übernimmt Geschäftsleitung von Gerd Krane

**Sie ist die Neue an der Spitze der „Katholischen Pflegeeinrichtungen im Kreis Soest“ (Kapeso): Natalia Falk-Simon. Die Warteinerin übernimmt das Amt von Gerd Krane, der sich mit 69 Jahren in den wohl verdienten Ruhestand verabschiedet.**



Natalia Falk-Simon ist die neue Geschäftsführerin der „Katholischen Pflegeeinrichtungen im Kreis Soest“ (Kapeso). Foto: F.K.W. Verlag

Mit einem weinenden und einem lachenden Auge ist Natalia Falk-Simon in ihr neues Amt gestartet. Natürlich bedauert sie den Abschied von Gerd Krane, hat sie doch seit ihrer Einstellung als Pflegedienstleitung im St. Ida-Stift Hovestadt 2011 eng mit ihm zusammengearbeitet. Andererseits freut sich auf die neue Aufgabe: Als Geschäftsleiterin des Kapeso lenkt sie nun die Geschicke von gleich drei katholischen Pflegeeinrichtungen. Denn außer dem St. Ida-Stift Hovestadt gehören auch das St. Josef-Stift in Erwitte und St. Eli-

sabeth in Anröchte zum Verbund. Unterstützt wird Falk-Simon aktuell von der stellvertretenden Pflegedienstleiterin Valentina Friesen, damit sie sich schrittweise aus der

St. Ida Leitung zurückzieht und ganz auf ihre neue Aufgabe konzentrieren kann.

Gerd Krane geht nach eigener Aussage „in schwierigen Zeiten,

aber mit einer gut aufgestellten Gesellschaft“ von Bord. Denn auch in den Häusern des katholischen Verbundes gibt es aufgrund der Corona-Pandemie viele Herausforderungen. Deshalb und weil sich Gerd Krane sowohl dem St. Ida-Stift ebenso als auch der Kapeso weiterhin verbunden fühlt, steht er seiner Nachfolgerin gerne mit Rat und Tat zur Seite. Falls er nicht gerade mit seinem E-Bike eine längere Tour unternimmt.

### Die Kapeso

Die Kapeso gGmbH wurde zum 1. Januar 2012 gegründet und betreibt als Trägergesellschaft drei Einrichtungen der stationären Altenpflege. Insgesamt stellt sie über 200 Plätze für pflegebedürftige Menschen zur Verfügung. Alle drei Einrichtungen sind vollstationär, haben aber auch einige Kurzzeitpflege-Plätze.

**St. Ida-Stift**  
Kirchliche Stiftung privaten Rechts seit 1856

**Vollstationäre Pflege & Kurzzeitpflege**

Bei Fragen wenden Sie sich gerne an die Heimleitung Fr. Falk-Simon.  
Nordwalder Straße 15 | 59510 Lippetal | Tel.: 02923/9810

**Liebevolle und zugewandte Pflege und Betreuung für unserer Seniorinnen und Senioren in unseren Einrichtungen.**

**Tagespflege & eine Wohn-WG**

Bei Fragen wenden Sie sich gerne an die Pflegedienstleitung Hr. Belicki  
Nordwalder Straße 15 B | 59510 Lippetal | Tel.: 02923/981-900

Den Tag gemeinsam genießen und abends wieder Zuhause sein.

# Möbel für Jedermann

MTK-Möbel in Lippetal-Herzfeld

**Ihre Couch oder Ihr Lieblingssessel ist etwas in die Jahre gekommen und sollte einmal von einem Profi überprüft werden? Oder möchten Sie sich gleich eine neue Sitzlandschaft zulegen? In beiden Fällen sind Sie bei MTK-Möbel, Beckumer Straße 27 in Lippetal-Herzfeld, richtig.**

Der Familienbetrieb wurde vor über 35 Jahren von den beiden Brüdern Mathias und Thomas Kraienhemke gegründet. Von Beginn an sind zufriedene Kunden ihr Anspruch. Für jedes Budget hat MTK-Möbel etwas im Angebot – oft sind Rabatte bis zu 20 Prozent möglich. Regelmäßig finden Sie in der Ausstellung neue Modelle. „Wir haben auch Programme im Angebot, die sich auf Kundenwünsche zuschneiden lassen. Wer zum Beispiel bei einem Sessel keine Armlehne braucht, für den können wir eine passende Verkleidung herstellen“, erklärt Barbara Kraienhemke, die den Verkauf leitet. Zudem arbeitet das Lip-

petaler Unternehmen mit kleineren Polsterern zusammen, die in Deutschland ihren Firmensitz haben und hier produzieren. So kann das Team aus Lippetal auch besondere Wünsche, die Sondermaße erfordern oder individuell angefertigt werden, erfüllen.

Ganz wichtig ist dem Team des Familienbetriebs der Service. „Bei jeder Anlieferung ist auch immer jemand von der Familie dabei“, so Barbara Kraienhemke. Man sei immer für die Kunden ansprechbar und stehe gerne mit Rat und Tat zur Seite. Beispielsweise auch bei Garantie-Fällen, bei denen der Hersteller einen externen Polsterservice vorbeisickt. „Wir schauen uns immer erst einmal an, was passiert ist, damit es im schlimmsten Fall nicht unnötig teuer für den Kunden wird“, so Barbara Kraienhemke.

**Vertrauen auch Sie auf die fachkundige Beratung von MTK-Möbel und schauen Sie einmal in der Möbelausstellung vorbei.**

## Wohnlandschaft



301cm x 239cm  
Nackenzstützen verstellbar

ab 2339,- €



Beckumer Straße 27 | 59510 Lippetal-Herzfeld  
Telefon 02923 / 551 | [www.mtk-moebel.de](http://www.mtk-moebel.de)

### >>> Tagespflege

Immer allein zu Haus? Damit einem Senior nicht die Decke auf den Kopf fällt, oder pflegende Angehörige ihren lieben Verwandten tagsüber gut betreut wissen, ist die Tagespflege eine gute Möglichkeit zur Unterstützung. Die Senioren werden vor- und nachmittags in einer Einrichtung betreut und genießen dort ein richtiges Unterhaltungsprogramm und vor allem soziale Kontakte. Vom gemeinsamen Kartoffeln-Schnibbeln fürs Mittagessen bis hin zum Tanztee lässt sich so der Tag erfüllt und abwechslungsreich verbringen. Geschlafen wird natürlich zu Hause, den Transport bieten die Anbieter von Tagespflege oftmals auch an.

### „Senioren-WG“

Eine echte Alternative für alle, die im Alter nicht gern allein sein möchten, sind Wohngruppen. Die gern auch als „Senioren-WG“

bezeichnete Wohnform eignet sich für gesellige und noch recht rüstige Ältere, die noch selbstständig genug sind. Wie bei einer klassischen WG teilen sich mehrere Senioren eine Wohnung, in der jeder sein eigenes Zimmer als Rückzugsort hat, aber zum Beispiel die Küche oder ein Wohnzimmer als Gemeinschaftsräume von allen genutzt werden. Da oftmals Pflegedienste oder andere Träger solche WGs anbieten, besteht im Bedarfsfall auch die Möglichkeit der pflegerischen Unterstützung und der Bewohner mietet sich in der WG ein. Natürlich gibt es auch die Variante, dass sich Senioren aktiv selbst zusammen tun und eine „Alten-WG“ gründen. Hierbei gibt's natürlich jede Menge Papierkram und Formalitäten, dafür ist man aber beispielsweise nicht an einen bestimmten Dienstleister gebunden und hat auch im Alter ein Höchstmaß an Selbstbestimmung. (hs)



## Qualitätspflege in Ihrem Zuhause

### Wir sorgen für ältere und pflegebedürftige Menschen

- Ganzheitliche, individuelle Pflege und Betreuung
- Serviceangebote für jede Pflegesituation
- Assistenz von Menschen mit einem Handicap
- Hauswirtschaftliche Versorgung
- Ärztlich verordnete Behandlungspflege



**Sabine Hundehege**  
Lippetal-Oestinghausen | Am Bahnhof 8  
Tel. 02923-9729997



**Daniela Frische**  
Abteilungsleitung  
(02921) 982 371



**Sebastian Schneck**  
(02921) 982 372



**Alicia Bröcking**  
(02921) 982 386

# Beraten. Geplant. Eingebaut: Passt!



[www.kuechen-soest.de](http://www.kuechen-soest.de)



Eine neue Miele- und Lieberr-Aktionsfläche wartet auf Sie!

Inzidenz unter 50: Eintritt ohne Termin und ohne Test. Für den Besuch unserer Ausstellung ist nur das Tragen einer Maske erforderlich.

Gerne verabreden wir uns mit Ihnen zu einem Beratungstermin!

## Franz Kerstin

K ü c h e n

Mo-Fr: 9 – 18 Uhr · Sa: 9 – 12:30 Uhr  
daniela.frische@franz-kerstin.de  
Clevische Straße 8-10 · Soest

# „Prima Klima“-Route

Natur- und Umweltrallye von Kindern für Kinder



Foto: Flyer Prima Klima Route /Ludgerusschule/Gemeinde Lippetal

Eine Radtour machen und dabei noch etwas über die Themen Klima, Müllvermeidung, Lebensräume von Tieren und erneuerbare Energien erfahren, das ist das Konzept der „Prima Klima“-Route durch Lippborg.

Die Umweltrallye umfasst eine zehn Kilometer lange Strecke mit zehn Stationen, an denen Aufgaben absolviert werden müssen, die aus den Inhalten der Infotafeln hervorgehen. Jede Infotafel beinhaltet zusätz-

lich eine goldene Umweltregel, die uns im täglichen Alltag daran erinnern soll, unser Klima und unsere Umwelt zu schützen, zu achten und Mitstreiter zu finden.

Start und Ziel der Tour ist die Ludgerus-Grundschule, Ludgeristr. 5 in Lippetal-Lippborg. Und das hat einen ganz bestimmten Grund: Die Kinder der Ganztagsbetreuung der Ludgerus-Grundschule, die „Ludgeristolche“ haben diese während der Lockdown-Phase von April bis Juni 2020 ausgearbeitet.

Denn neben Bewegung und gesunder Ernährung ist das Thema Umwelt das dritte Standbein in der pädagogischen Arbeit mit den Kindern an dieser Grundschule. Bereits in der Vergangenheit gab es viele Aktionen in dieser Richtung und so entstand eben auch die Idee zur Umwelt-

route. Die Rallye ist für Kinder im Grundschulalter in 90 Minuten mit dem Rad gut zu schaffen.

Die „Schatzkarte“ (Wegstrecke) wurde vom 4. Schuljahr gestaltet und ist auf der Homepage der Schule sowie im Schaukasten an der der Schule zu finden. Aus den zehn Aufgaben ergibt sich am Ende ein Lösungswort, das entweder direkt in den Briefkasten an der Schule geworfen oder per E-Mail an ogs-lippborg@muetterzentrum-beckum.de geschickt werden kann. Aus allen Teilnehmern wird einmal im Monat ein Gewinner oder eine Gewinnerin ermittelt und mit einem kleinen Präsent beschenkt.

Also nichts wie rauf auf den Drahtesel und mit ein bisschen Glück der nächste Gewinner der „Prima Klima“-Route sein.

# Update aktualisiert Freizeit-App „TourInfo“

Infos zu Wander- und Radtouren sowie Sehenswürdigkeiten im Kreis Soest

Die Freizeit-App „TourInfo Kreis Soest“ hat ein Update erfahren und steht ab sofort in der erneuerten Version in den bekannten App-Stores für iOS und Android zum kostenfreien Download zur Verfügung. Mit der „TourInfo“ kann man sich auf einer Wanderung, auf einer Radtour oder bei einem Ausflug durch den Kreis Soest leiten lassen.



Bei einer Radtour kann man sich mit der Freizeit-App „TourInfo Kreis Soest“ über die schönsten und attraktivsten Strecken leiten lassen. Foto: Gabi Bender

„Einmal heruntergeladen, lassen sich die persönliche Tourenplanung, Tipps für spannende Abstecher am Wegesrand oder die praktische Übersichtskarte für den unvergesslichen Ausflug von unterwegs aus anzeigen“, bringt Tourismus-Expertin Antje Knickelmann-Tacke die Vorteile auf den Punkt. „Die ausgesuchte Strecke vor Augen, das Höhenprofil jederzeit aufrufbar – das Smartphone wird mit der ‚TourInfo‘-App auf jeder Wander- oder Radtour zum informativen und hilfreichen Begleiter.“

Die App bietet Tipps, Fotos, Tourenbeschreibungen, Höhenprofile und Infos zu den schönsten Wander- und Radtouren sowie Sehenswürdigkeiten und Freizeitangeboten im Kreis Soest. Die Touren- und Etappenbeschreibungen können kostenlos und direkt auf die mobilen

Endgeräte geladen werden. Die Navigationsfunktion auf hochauflösenden Karten bietet die Möglichkeit, sich von A nach B navigieren zu lassen. Zusätzlich sind ein Mängelmelder und eine

Verbindung zu Mobil-Info, der ÖPNV-App des Kreises Soest, eingebunden.

Die App und der Tourenplaner greifen auf ein Baukastensystem des Dienstleisters „Outdooractive“ zurück. „Outdooractive“ ist einer der größten Anbieter von touristischen Apps oder Touren-Apps in Europa. Das spart sowohl in Entwicklung, Betrieb und Weiterentwicklung enorme Kosten und ist ein Garant für stetige Optimierung. Die Touren und Sehenswürdigkeiten werden von den touristischen Fachstellen der Städte und Gemeinden im Kreis Soest sowie des Sauerland Tourismus‘ eingepflegt und stetig aktualisiert.

Weitere Infos: Kreis Soest, Abteilung Tourismus, Antje Knickelmann-Tacke, Telefon 02921/303104, E-Mail antje.knickelmann-tacke@kreis-soest.de.

**RADKARTENSET**  
12 Themenrouten  
für 4,95 Euro

Gemeinde  
**Wadersloh**

**Ausflugstipp für Rad-Aktive.**

**Naturerlebnis Solequellen-Schleife.**  
41 km Vergnügen. Erleben Sie Radfahren von seiner schönsten Seite. Bei einer entspannten Tour auf der Solequellen-Schleife der Römer-Lippe-Route.

Anspruchspartnerin: Sylvia Hohenhorst  
Tel.: 02523 950-1050  
sylvia.hohenhorst@wadersloh.de  
[www.wadersloh.de/radtouren](http://www.wadersloh.de/radtouren)

**ALLROUND - PRÄZISIONSTEILE GMBH**

**Wir sind echte Allrounder.**  
Ob **Fahrrad, Rollstuhl, Transportbox oder Dreirad** - wir bieten Ihnen maßgeschneiderte Transportmöglichkeiten!  
**Heckträger und Schwerlastenträger.**  
Unsere Heckträger für die Anhängerkupplung ermöglicht eine Nutzlast von bis zu 120 kg. Für Kastenwagen, Wohnmobile und Off-Road Fahrzeuge eignet sich unser CATE System, dieses bietet eine Mitnahme von bis zu 300 kg auch ohne Anhängerkupplung.

**Unsere Van Raam Fahrräder.**

Wir sind Premium Händler der holländischen Firma Van Raam. Sie möchten ein Spezialfahrrad ausprobieren, ausleihen oder kaufen? Dann sind Sie bei uns richtig!

Allround Präzisionsteile GmbH  
Kessberg 23  
59530 Lippetal-Herzfeld

Tel.: 02523 - 65910  
[www.allround-praezisionsteile.de](http://www.allround-praezisionsteile.de)  
E-Mail: [emc@allround-praezisionsteile.de](mailto:emc@allround-praezisionsteile.de)

**ENDLICH WIEDER MÖGLICH: KEIN TEST, KEIN TERMIN NUR TRAUMRÄDER.**

**1881 - 2021**  
**140 JAHRE**  
TOURINGEFLÄNDER VERBAND

**Löckenhoff**  
radl.de

- ✓ TÜV ZERTIFIZIERTE MEISTERWERKSTATT
- ✓ TOP GESCHULTES PERSONAL
- ✓ GRÖSSTE MARKENAUSWAHL

**Löckenhoff & Schulte GmbH**  
PADERBORN - Karl-Schurz-Str. 14  
LIPPSTADT - Am Mondschein 26  
Mo - Fr 10 bis 19 Uhr - Sa 10 bis 18 Uhr

# Pflegeleichter Blütenraum

Praktische Tipps zur Beetplanung

**Wie hübsch! Schnell landen blühende Blumen im Einkaufswagen. Im heimischen Beet sorgen solche Spontankäufe allerdings oft für Chaos. Für ein harmonisches Miteinander lohnt es sich, die Bepflanzung vorab zu planen.**

**Kompetente Beratung**

Welche Pflanze wächst wo besonders gut? Und was blüht wann? Wer sich jetzt, verständlicherweise, überfordert fühlt, holt sich professionelle Unterstützung – zum Beispiel in einem Mitgliedsbetrieb des Verbands Deutscher Garten-Center e.V. oder anderen Fachgeschäften in Ihrer Region. Mit gezielten Fragen und entsprechenden Vorschlägen der Fachleute ist das neue Beet schnell geplant. Und mit Pflanzen und Stauden, vor Ort in bester Qualität gekauft, kann die Planung zu Hause gleich in die Tat umgesetzt werden.

**Die Basis**

Liegt das Beet in der prallen Sonne oder eher im Schatten? Ist der Boden sandig oder lehmig, trocken oder feucht? Jede Pflanze hat ihre Vorlieben und gedeiht dort, wo es ihr zusagt, fast ganz ohne Auf-



Zwischen all dem üppigen Grün schlägt das Gartenbesitzer-Herz höher. Foto: Oliver Mathys/VDG/akz-o

wand. Für ein pflegeleichtes Beet und gesundes, üppiges Grün muss man die Basis kennen, um die passenden Bewohner auszuwählen. Ob dann ausschließlich Stauden einziehen oder ob sich einige Gräser als wogende Ruhepole oder immergrüne Sträucher als Winterschmuck darunter mischen, hängt vom Geschmack des Gärtners ab.

**Blütenmeer**

Damit man sich vom Frühjahr bis zum Herbst über Farbtupfer freuen kann, sollte man die Stauden auch nach ihrem Blühzeitpunkt auswählen. Die Küchenschelle beispielsweise könnte den Reigen im März eröffnen, während Kerzenknöterich und Aster ihn mit dem ersten Frost und noch darüber hinaus beenden. So kann ein monochromes, aber auch ein kunterbuntes Blütenmeer entstehen. Wer Bienen und anderen Insekten etwas Gutes tun möchte, kann sich in einem kompetenten Gartencenter hübsche Futterpflanzen empfehlen lassen.

**Der Größe nach**

Es wäre doch schade, wenn zierliche Blüher von den größeren Nachbarn verdeckt würden. Deshalb wird im Beet gestaffelt. Sträucher, hohe Stauden und Gräser wandern am besten in den Hintergrund, niedrige Polsterstauden dagegen finden vorne ihren Platz. Bevor es aber ans Graben geht, sollten sämtliche Pflanzen auf der Fläche arrangiert werden. Die passende Pflanz Erde und Bodenverbesserer gibt es natürlich auch gleich im ausgewiesenen Fachhandel. >>>

**Gärtnerei Heinz Korff**

- Gartenbaubetrieb
- Friedhofsgärtnerei
- Tomaten und Gurken aus eigenem Anbau
- schöne Garten-Accessoires

Mitglied im Fachverband Deutscher Floristen

59510 Lippetal-Oestinghausen  
Hövestädter Straße 12  
Tel. 0 29 23 / 2 68

**DARSCHT ÜBERDACHUNGEN**  
Ihr Fachmann für Alu-Terrassenüberdachungen, Wintergärten und mehr!

**Holen Sie sich Ihren Urlaub nach Hause!**

**Wir beraten Sie gerne:**

- Terrassenüberdachung
- Sommergarten / Wintergarten
- Sonnenschutz
- Pergola mit Lamellen
- Vordächer jeglicher Art
- u. v. m. für Ihre Gartenträume

**Besuch der Ausstellung nach Terminabsprache!**

Darscht Überdachungen · Inhaber Edgar Darscht  
Erwiter Str. 34 · 59590 Geseke · Telefon 02942 77 60 498  
info@darscht-ueberdachungen.de · www.darscht-ueberdachungen.de

**RASENPFLEGE GANZ ENTSPANNT**

899,- €  
UVP bei Hersteller

RMI 422

**STIHL**

Die neuen Robotermäher RMI 422, RMI 422 P und RMI 422 PC:

- große Zeitersparnis – der Rasen wird vollautomatisch gemäht
- kurze Mähzeit – Rasen ist schnell wieder nutzbar
- einfache Bedienung
- clever vernetzt - RMI 422 PC ist bequem per App steuerbar

Wir beraten Sie gerne:  
AGRAVIS Technik  
Lenne-Lippe GmbH  
Hammer Str. 92  
59269 Beckum



**Sägewerk SEUTHE**

[www.saegewerk-seuthe.de](http://www.saegewerk-seuthe.de)



Schwefer Str. 25 · 59494 Soest-Ampen  
Telefon 0 29 21 - 6 07 77  
Telefax 0 29 21 - 6 56 87  
info@saegewerk-seuthe.de

**Öffnungszeiten:**

Mo. - Fr.: 07.30 - 12.00 Uhr  
und 13.00 - 16.30 Uhr  
Sa.: 08.00 - 12.00 Uhr

# HOLZ - ZWECKMÄSSIG UND SCHÖN!!!

- Holz im Garten • OSB-Platten
- Terrassendielen • Hobelware
- Zuschnitt • Schnittholz



*Persönliche Beratung und gute Qualität zu fairen Preisen. Wir freuen uns auf Sie!*

Besuchen Sie eines der größten Grabmalgeschäfte Deutschlands.

Splietterstraße 41 - 48231 Warendorf  
Tel. 02581 3076 - info@budde-grabmale.de

IHR STEINMETZ FÜR DAS BESONDERE GRABMAL  
Lieferung im Umkreis von 150 km ohne jeden Aufpreis.

Jetzt **kostenfrei** unseren  
186-seitigen Katalog anfordern.  
www.budde-grabmale.de

**BUDDE**  
**GRABMALE**  
WARENDORF

>>> **Herrlich bunte Blütenfreuden**

Zinnien zählen zu den schönsten Sommerblumen für Bauergärten, Beete und den Vasenschnitt. Eine lange Blütezeit und immer wieder neue Knospen bis zum Frost sind typisch für die wärme liebenden Pflanzen.

Die neue Zinnien-Mischung

„Bumblebee“ gefällt durch ihr fröhliches, herrlich buntes Farbspiel. Ihre mittelgroßen, strahlenförmigen Blüten erscheinen in kräftigem Orange, knalligem Pink, munterem Gelb oder romantischem Violett und bringen stimmungsvolle Farbtupfer in den Garten. Die Mischung ist besonders blühfreudig und begeis-

tert den ganzen Sommer über von Juni bis September mit ihrer Farbenpracht.

Die Pflanzen bilden 50 bis 80 cm hohe, straffe Stiele, die sich immer wieder verzweigen. Davon können auch laufend Blumen für stimmungsvolle, bunte Blumensträuße geschnitten werden, denn die Blüten halten sich sehr lange in der Vase. So können Sie sich den Blütenzauber direkt aus dem Garten oder vom Balkon in das Wohnzimmer holen.

Die Pflanzen sind robust und entwickeln sich auch bei ungünstiger Witterung (Regen oder Hitze) sehr gut. Ohne viel Pflege bieten diese Zinnien sowohl auf Beeten und Rabatten als auch im Balkonkasten oder Kübel einen tollen Anblick.

**Blüten für Bienen und Schmetterlinge**

Zinnien sind zudem ein beeindruckender Nützlingsmagnet und werden sehr häufig von Bienen, Hummeln und bunten Schmetterlingen besucht, denn ihr Pollen und ihr Nektar spenden ihnen reichlich Nahrung. Sie sind deshalb wunderbar für farbenfreudige Bauergärten und Naturgärten geeignet. Die Aussaat erfolgt von Mai bis Juni direkt ins Beet im Freien. Bei zu dichter Saat vereinzeln Sie die aufgegangenen Pflänzchen auf einen Abstand von 20x30 cm. Zinnien lieben einen luftigen, sonnigen Platz und durchlässigen, nährstoffreichen, sandig-humosen Boden. (dzi/akz-o)



**Pflanzen-Gabione – Grün statt Grau**

Die neuartige Pflanzen-Gabione erschafft unkompliziert ein ökologisches, kreatives und innovatives Kleinod. Sie ist auch auf engstem Raum einsetzbar und bietet einen sofortigen Sicht- und Schallschutz. Zudem ist die Pflanzen-Gabione sehr bienen- und insektenfreundlich. Sie ist vielfältiger als Stein-Gabionen, lässt sich fast überall einsetzen und kann von auch selbst aufgebaut werden.

Sie eignet sich als Sicht-, Lärm-, Sonnen- und Windschutz, zur Einfriedung, Begrünung von Wänden, als

Raumtrenner, Gemüse-, Kräuter- und Naschgarten, zur Begrünung kleiner Flächen/Balkone etc., als Hochbeet Einfassung, um Hänge abzufangen, als mobiles Grün auf Palette und vieles mehr.

Die Bepflanzungsmöglichkeiten sind ebenfalls vielfältig. Von Stauden und Gehölzen über Sedumteppich zu wintergrüner Bepflanzung, ob Nutzpflanzen oder saisonale Bepflanzung mit Frühjahrs-, Sommer- und Herbstblühern – vieles ist möglich. Wir beraten Sie gerne!

Von Anfang an bietet die Pflanzen-Gabione einen direkten Sicht- und Schallschutz. Sie bindet mit ihrer großen Pflanzenoberfläche Feinstaub und verbessert das Kleinklima.

Durch das integrierte Bewässerungssystem ist der Pflegeaufwand gering und kann durch Computerteuerung und Bypass-Düngung noch minimiert werden. Gerne zeigen wir Ihnen unsere Muster und erstellen Ihnen ein unverbindliches Angebot. [www.pflanzen-gabione.de](http://www.pflanzen-gabione.de)

**Unser Team sucht Verstärkung!**

GARTENGESTALTUNG HAGENKAMP  
Pflasterarbeiten  
Baum- und Strauchschnitt  
Grabbeepflanzung  
Grabpflege  
Ihr Partner für schöne Gärten!  
Herzfelder Straße 22  
59510 Lippetal-Lippborg  
Wir sind immer gerne für Sie da  
Telefon 0 25 27 / 4 56  
Rufen Sie uns an.



**250.000 Euro Förderung**

Modernisierung des Feuerwehrhauses in Herzfeld steht nichts mehr im Weg

Nachdem Anfang des Jahres bereits die Baugenehmigung erteilt wurde und Anfang April auch die Förderzusage in Höhe von 250.000 Euro vom Land kam, können nun weitere Schritte zur Erweiterung und Modernisierung des Feuerwehrhauses in Herzfeld erfolgen.

Die Arbeiten umfassen eine Modernisierung und Erweiterung des bestehenden Feuerwehrhauses in der St. Ida Straße. Dazu wird zunächst der an der Straße liegende Gebäudekörper mit den drei ehemaligen Fahrzeughallen und den im Dachgeschoss befindlichen Wohnungen abgerissen, um an dieser Stelle zwei neue Fahrzeughallen zu errichten. Zusätzlich werden östlich des Gebäudes neue Räumlichkeiten wie z.B. Schulungsräume der Einsatzabteilung und der Jugendfeuerwehr, eine Küche so-



Bauamt und Zugführung trafen sich zu weiterem Abstimmungsgespräch: (v.l.) André Becker (Technischer Leiter Gemeinde Lippetal), Christoph Renner, André Wischmann und Marius Papenbrock. Foto: Freiwillige Feuerwehr Lippetal

wie Sanitäranlagen und Umkleidemöglichkeiten für die Herren und die Jugendfeuerwehr geschaffen.

Im dem alten Gebäudeteil werden, neben den bereits vorhandenen Stellplätzen für vier Einsatzfahrzeuge, Räumlichkeiten für Umkleidemöglichkeiten und Sanitäranlagen für

Damen, ein Funkraum zur Bewältigung und Führung bei Flächenlagen wie Unwetterlagen oder Hochwasser, ein Büro und die Gebäudetechnik geschaffen. Eine weitere Garage wird im nördlichen Bereich des Grundstückes errichtet. Hier findet das Rettungsboot sowie ein weiteres Lager seinen Platz. Die

Parkplatzsituation wird durch weitere Parkplätze an der St. Ida Str. entschärft und die Verkehrssituation im Bereich der Kindertagesstätte durch bauliche Veränderungen vor dem Kindergarten verbessert.

„Der Löschzug freut sich, dass endlich mit den Arbeiten begonnen werden kann und die benötigten Verbesserungen nun umgesetzt werden“, so André Wischmann, der Zugführer des Löschzug Herzfeld, bei einem Treffen der Löschzugführung mit dem Bauamt, bei dem die weiteren Schritte abgesprochen wurden, um die Ausschreibungen und weitere Schritte vorzubereiten. Neben der Erweiterung des Feuerwehrhauses in Herzfeld sind im Rahmen des aktuellen Brandschutzbedarfsplans auch die Feuerwehrhäuser in Lippborg und Hovestadt erweitert worden.

**Museum Abtei Liesborn wieder geöffnet**

Neue Ausstellung ab 12. Juni



Justine Otto, Multiple Player, 2020, Foto: © VG Bild-Kunst, Bonn 2021

Nach langen Wochen des Lockdowns ist es seit dem 18. Mai wieder möglich, das Museum Abtei Liesborn nach vorheriger Anmeldung zu besuchen. Interessierte können sich telefonisch (02523/98240) oder auf der Website des Museums anmelden. Im Museum gelten nach wie vor Maskenpflicht sowie die Abstandsregeln.

Ab Samstag, 12. Juni, können Kunstinteressierte die Ausstellung „LE VENT NOUS PORTERA“ (französisch für „der Wind wird uns tragen“) von Justine Otto bewundern. Das Museum Abtei Liesborn zeigt ca. 60 Arbeiten der Malerin, die 1974 in Zabrze, Polen, geboren wurde. Neben zahlreichen Gemälden werden auch skulpturale und installative Arbeiten zu sehen sein, die in Anlehnung an die großformatigen Ölgemälde entstanden sind. Die Künstlerin gilt als wichtige Vertreterin der zeitgenössischen Malerei. Ihre Arbeiten werden international ausgestellt und sie ist Gründungsmitglied des MalerinnenNetzWerks Berlin-Leipzig.

Justine Otto verbindet in ihren Arbeiten Figuration und Abstraktion. Gegenständliche Motive szenischen Charak-

ters werden von Maskierungen überlagert, die schließlich in eine Auflösung des Bildgegenstandes münden. Sie werden durch leuchtende Farbakzente unterbrochen, lösen sich in ungenständliche Gebilde auf oder verschmelzen mit abstrakten Landschaften aus diffusen Flächen. Farbflecken und Schleier aus weichen Pastelltönen prägen die Oberfläche und scheinen die collagenhaft arrangierten Bildelemente zusammenzuhalten. Die Materialität der Werke tritt dabei unvermeidlich in den Blickpunkt der Betrachtung und Entstehungsprozesse werden sichtbar, die mitunter auf einen gelenkten Zufall schließen lassen. Unbearbeitet verbleibt der blanke Pinselstrich auf der Leinwand, genauso wie er gesetzt wurde. Diese Art der Malerei, die keine

Korrekturen zulässt, verleiht den Werken ihre Leichtigkeit. Auch motivisch lassen sich viele der Werke auf den ersten Blick miteinander in Verbindung setzen. So begegnet man in den jüngsten Werken der Künstlerin beispielsweise immer wieder der Darstellung musizierender Menschen. Die Künstlerin selbst erklärt diese Motivwiederholung mit der Sehnsucht nach einer präsenten Kulturszene in der gegenwärtigen Zeit. Das Museum kann dienstags bis freitags von 9 bis 12 und 14 bis 17 Uhr sowie samstags und sonntags von 14 bis 17 Uhr besucht werden. Montags und an allen Feiertagen geschlossen. Der Eintritt ist frei, eine vorherige Anmeldung ist aktuell nötig. Aktuelle Infos finden Sie unter [www.museum-abteieliesborn.de](http://www.museum-abteieliesborn.de).

# Kein Blutspende-Lockdown

Spende ist weiter möglich und wichtig

**Zurzeit fragen immer wieder Blutspender beim Blutspendedienst nach, ob sie nach einer Corona-Schutzimpfung Blut spenden dürfen. Die Antwort ist einfach: Sie dürfen!**

Nach einer Impfung mit einem SARS-CoV-2-Impfstoff ist keine Rückstellung von der Blutspende erforderlich. Das gilt für die mRNA-Impfstoffe (Moderna, BioNTech) wie auch für die verwendeten Vektorimpfstoffe (AstraZeneca, Johnson & Johnson). Sofern keine Impfreaktionen, wie z. B. Fieber oder eine lokale Schwellung auftreten, können Geimpfte am Folgetag schon wieder Blut spenden. Dies ist aus Sicht des Sprechers des DRK-Blutspendedienstes, Stephan David Küpper, eine enorm wichtige Nachricht: „Wäre

nach einer Corona-Impfung eine Rückstellung von der Blutspende nötig, würden wir bei einer steigenden Impfquote viele Spenderinnen und Spender verlieren, was wiederum zu einem weiteren Engpass in der Versorgung der Patienten mit Blutpräparaten führen würde.“

**Wird das Blut auf SARS-CoV-2 getestet?**  
Auch wichtig zu wissen: Das gespendete Blut wird nicht auf SARS-CoV-2 getestet. Eine Testung des gespendeten Blutes wird nicht durchgeführt, da sich das Virus nach aktuellem wissenschaftlichem Stand (Robert-Koch-Institut, Paul-Ehrlich-Institut) nicht im Rahmen einer Bluttransfusion übertragen lässt. Für die Patienten und Transfusionsempfänger besteht

daher keine Gefahr.

## Antigenschnelltest vor der Blutspende?

Blutspendewillige werden nicht mit einem Antigen-Schnelltest getestet. Ein wichtiges Element der Risikovorsorge der Blutspendedienste war es von Anfang an, dafür zu sorgen, dass Spender, die das Risiko einer aktuellen Corona-Infektion bergen, sich gar nicht erst auf den Weg zur Blutspende machen. Antigentests jedoch dienen dem Nachweis einer akuten Infektion. Pressesprecher Stephan David Küpper: „Das Angebot von SARS-CoV-2 Schnelltests auf Blutspendeterminen birgt daher möglicherweise das Risiko, dass Personen, die eine eigene Infektion mit SARS-CoV-2 zumindest für möglich halten, die Blutspende aufsuchen, um einen Antigentest im Rahmen des Blutspendetermins durchführen lassen, sonst aber den Blutspendetermin ohne die Möglichkeit der Testung nicht aufgesucht hätten.“

## Blutspende ist weiter wichtig!

Alle Coronaschutzverordnungen nehmen Blutspendetermine von den aktuellen Beschränkungen ausdrücklich aus! In den vergangenen Monaten ist es mit vereinten Anstrengungen gelungen, die Versorgung schwerkranker Patienten mit Blutkonserven zu garantieren. Das Rote Kreuz dankt allen Menschen, die mit ihren Blutspenden dazu beigetragen haben und appelliert, dies auch in den kommenden Wochen und Monaten im Lichte möglicher Lockerungen zu tun. „Das Gesundheitssystem kann nicht funktionieren, wenn keine Blutkonserven zur Verfügung stehen, deshalb ist es wichtig, dass weiterhin Blut gespendet wird – dieser selbstlose Einsatz dient der ganzen Gesellschaft“, so Küpper.

## Blutspende in Corona-Zeiten

Durch die Hygiene- und Sicherheitsmaßnahmen auf den Terminen gewährleistet das DRK einen größtmöglichen Schutz für alle Blutspender, für die ehrenamtlichen und die hauptamtlichen Mitarbeiter. Das DRK bittet alle Bürger, die Blut spenden möchten, sich vorab online einen persönlichen Termin zu reservieren. Terminreservierungen sind Bestandteil des Corona-Schutzkonzeptes, denn sie verhindern lange Wartschlangen.



## Weil Ihr Kind auf Sie zählt!

Jetzt die günstige Berufsunfähigkeitsvorsorge für Schüler sichern.

LVM-Versicherungsagentur  
Nillies

Hultroper Str. 35  
59510 Lippetal  
Telefon 02923 545  
https://nillies.lvm.de



**CASALO**  
Ferienhausvermittlung  
www.CASALO.de  
Ferienhäuser in Italien

CASALO.de  
Ferienhausvermittlung, Service und Support  
Info@Casalo.de | 07633/80 24 200

**Fincaviva-Mallorca**

www.Finca-viva-Mallorca.de  
info@Finca-viva-Mallorca.de  
Telefon: 07633 / 923 99 30

Ferienhäuser für Ihren Urlaub

**Briefmarken-/Münzankauf**  
auch umfangreiche Sammlungen,  
Hausbesuch, Barzahlung.  
Assessor U. Redecker, Im Stahlskamp 82  
44581 Castrop-Rauxel, Tel. 02305/81311

**Wir kaufen Wohnmobile  
+ Wohnwagen**  
Telefon: 03944-36160  
www.wm-aw.de.Fa.

**Rolf kauft  
Wohnwagen/Wohnmobile**  
auch renov.-bedürftig, ohne TÜV  
Tel. 0221/2 76 96 12 oder  
0177/5 08 82 42 auch Sa./So. Rolf



- Anzeige -

# Einzugsfertig

**OKAL steht seinen Kunden bei der Realisierung des Eigenheimes nicht nur in jeder einzelnen Phase zur Seite, sondern übernimmt auch alle während dieser Zeit anfallenden Aufgaben. Von der individuellen Beratung und der Suche nach dem perfekten Haus über die konkrete Planung durch einen Architekten bis hin zur Umsetzung des Bauvorhabens.**

Weil viele Menschen durch Beruf und Familie mittlerweile so sehr eingespannt sind und nach Feierabend nur wenig Zeit und Müße haben, noch selbst den Malerpinsel zu schwingen, Fliesen und Parkettboden zu verlegen oder am Ende das Haus von Schmutz und Rückständen zu befreien, bietet OKAL seinen Kunden einen ganz besonderen und einzigartigen Service an: In der Ausbaustufe „einzugsfertig“ werden der komplette Innenausbau sowie die Endreinigung von den OKAL-Profis übernommen. Die zukünftigen Eigenheimbesitzer können sich auf diese Weise von Beginn an ganz entspannt zurücklehnen, haben den Kopf frei für Job und

Alltag und können ihre wohnliche Zukunft in die vertrauensvollen Hände erfahrener Experten legen.

Wer sich für die Ausbaustufe „einzugsfertig“ entscheidet, der entscheidet sich auch gleichzeitig für eine Komplettlösung. Diese Variante ist nicht ohne Grund die bei den Kunden beliebteste und am meisten gewählte: Hier sind alle Leistungen inklusive - vom ersten Beratungsgespräch bis hin zur Endreinigung. Das kompetente Handwerker-Team von OKAL übernimmt die gesamte Installation der Technik. Das umfasst die Heizungsanlage, die komplette Elektroinstallation mit Zähleranlage sowie alle Sanitär- und Rohrinstalltionen.

Im nächsten Schritt geht es um die Feinheiten des Innenausbaus: Das Verlegen aller Boden- und Wandfliesen, die Installation der Innentüren und der entsprechenden Türzargen, die Montage der Innenfensterbänke, die Inbetriebnahme der sanitären Einrichtungen sowie die Verspachtelung der Gipsflächen.

Sogar die abschließenden Malerarbeiten und das Verlegen der Fußböden fallen in den Aufgabenbereich des OKAL-Teams. Natürlich alles im permanenten Austausch und nach den Wünschen der Bauherren. Die künftigen Hausbesitzer bekommen am Ende den Schlüssel für ein sofort bezugsfertiges Eigenheim überreicht. Ein Rundum-Sorglos-Paket mit echtem Mehrwert.

**Wählen Sie jetzt  
1 von 2 exklusiven Boni  
zu JEDEM OKAL-Haus!**

AKTION bis zum 15.06.2021





## Die Zukunft fährt vor und sie fährt Audi Q4 e-tron<sup>1</sup>.

Ein attraktives Leasingangebot für Businesskunden<sup>2</sup>:

### z. B. Audi Q4 35 e-tron\*.

\* Stromverbrauch (kombiniert) in kWh/100 km: 15,8 (NEFZ); CO<sub>2</sub>-Emissionen (kombiniert) in g/km: 0. Effizienzklasse A+.

Bluetooth-Schnittstelle, Einparkhilfe hinten, Doppelspeichen-Lederlenkrad mit Multifunktion, MMI, Digitaler Radioempfang, Komfort Standklimatisierung, LED Scheinwerfer, LED Heckleuchten, u.v.m.

Leistung: 125 kW (170 PS)  
Vertragslaufzeit: 24 Monate  
Jährliche Fahrleistung: 10.000 km  
Monatliche Leasingrate: € 159,-  
Sonderzahlung: € 6.000,00

Monatliche Leasingrate

**€ 159,-**

Alle Werte zzgl. MwSt.

Ein Angebot der Audi Leasing, Zweigniederlassung der Volkswagen Leasing GmbH, Gifhorner Straße 57, 38112 Braunschweig. Zzgl. Überführungskosten und MwSt.. Bonität vorausgesetzt.

<sup>1</sup> Stromverbrauch (kombiniert) in kWh/100 km: 17,8–15,8 (NEFZ); 20,0–17,0 (WLTP); CO<sub>2</sub>-Emissionen (kombiniert) in g/km: 0. Angaben zu den Stromverbräuchen und CO<sub>2</sub>-Emissionen bei Spannbreiten in Abhängigkeit von der gewählten Ausstattung des Fahrzeugs.

<sup>2</sup> Zum Zeitpunkt der Leasingbestellung muss der Kunde der berechtigten Zielgruppe angehören und unter der genannten Tätigkeit aktiv sein. Zur berechtigten Zielgruppe zählen: Gewerbetreibende Einzelkunden inkl. Handelsvertreter und Handelsmakler nach § 84 HGB bzw. § 93 HGB, selbstständige Freiberufler / Landund Forstwirte, eingetragene Vereine / Genossenschaften / Verbände / Stiftungen (ohne deren Mitglieder und Organe). Wenn und soweit der Kunde sein(e) Fahrzeug(e) über einen gültigen Konzern-Großkundenvertrag bestellt, ist er im Rahmen des Angebots für Audi Businesskunden nicht förderberechtigt. Abgebildete Sonderausstattungen sind im Angebot nicht unbedingt berücksichtigt. Alle Angaben basieren auf den Merkmalen des deutschen Marktes.

*Ihre Autofamilie*

**Auto Weber**

**Auto Weber GmbH & Co.KG**

Hauptstr. 190, 59269 Beckum

Tel.: 0 25 25 / 80 62-2 50

info.beckum@auto-weber.com, <https://www.weber-beckum.audi>